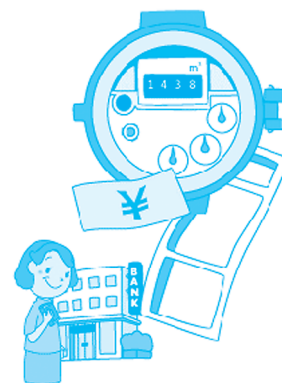


★水道料金及び下水道使用料の計算方法について★

水道料金は、どのように計算されているか、ご存知ですか？

水道料金は、基本料金と6段階の水量ランクに区分される超過料金で構成されており、超過料金は、それぞれのランクごとに1立方メートル当たりの料金単価が設定されています。

下水道をご使用されている方は水道料金と合わせてご請求しています。



◎水道料金計算例《ご使用された水量が65立方メートルの場合》
使用水量が61立方メートル～100立方メートルの行の計算式を使います。

$$\{1,900円 + 5,700円 + (\text{使用水量}65\text{立方メートル} - 60\text{立方メートル}) \times 220円\} \\ \times 1.05 (\text{消費税}) = \text{請求金額 } 9,135円$$

●水道料金計算式（二ヶ月ご使用された場合）

問合せ 水道課 ☎982-7711

使用水量	計算式（基本料金 + 超過料金）
0～20 ^m ³	1,900円 + 超過料金は、かかりません。
21～40 ^m ³	1,900円 + (使用水量 - 20) × 130円
41～60 ^m ³	1,900円 + 40 ^m ³ までの料金 2,600円 + (使用水量 - 40) × 155円
61～100 ^m ³	1,900円 + 60 ^m ³ までの料金 5,700円 + (使用水量 - 60) × 220円
101～140 ^m ³	1,900円 + 100 ^m ³ までの料金14,500円 + (使用水量 - 100) × 280円
141～200 ^m ³	1,900円 + 140 ^m ³ までの料金25,700円 + (使用水量 - 140) × 350円
201 ^m ³ ～	1,900円 + 200 ^m ³ までの料金46,700円 + (使用水量 - 200) × 420円

消費税は含まれていません。

●下水道使用料計算式(二ヶ月ご使用された場合) 問合せ 河川下水道課 ☎982-9982 (直通)

汚水排水量	計算式（基本使用料 + 超過使用料）
0～20 ^m ³	1,600円 + 超過使用料は、かかりません。
21～40 ^m ³	1,600円 + (汚水排水量 - 20) × 90円
41～60 ^m ³	1,600円 + 40 ^m ³ までの使用料 1,800円 + (汚水排水量 - 40) × 100円
61～100 ^m ³	1,600円 + 60 ^m ³ までの使用料 3,800円 + (汚水排水量 - 60) × 120円
101～140 ^m ³	1,600円 + 100 ^m ³ までの使用料 8,600円 + (汚水排水量 - 100) × 140円
141～200 ^m ³	1,600円 + 140 ^m ³ までの使用料14,200円 + (汚水排水量 - 140) × 170円
201 ^m ³ ～	1,600円 + 200 ^m ³ までの使用料24,400円 + (汚水排水量 - 200) × 220円

消費税は含まれていません。

※下水道使用料金につきましては、市（河川下水道課）より委託され、水道事業（水道課）で徴収しています。