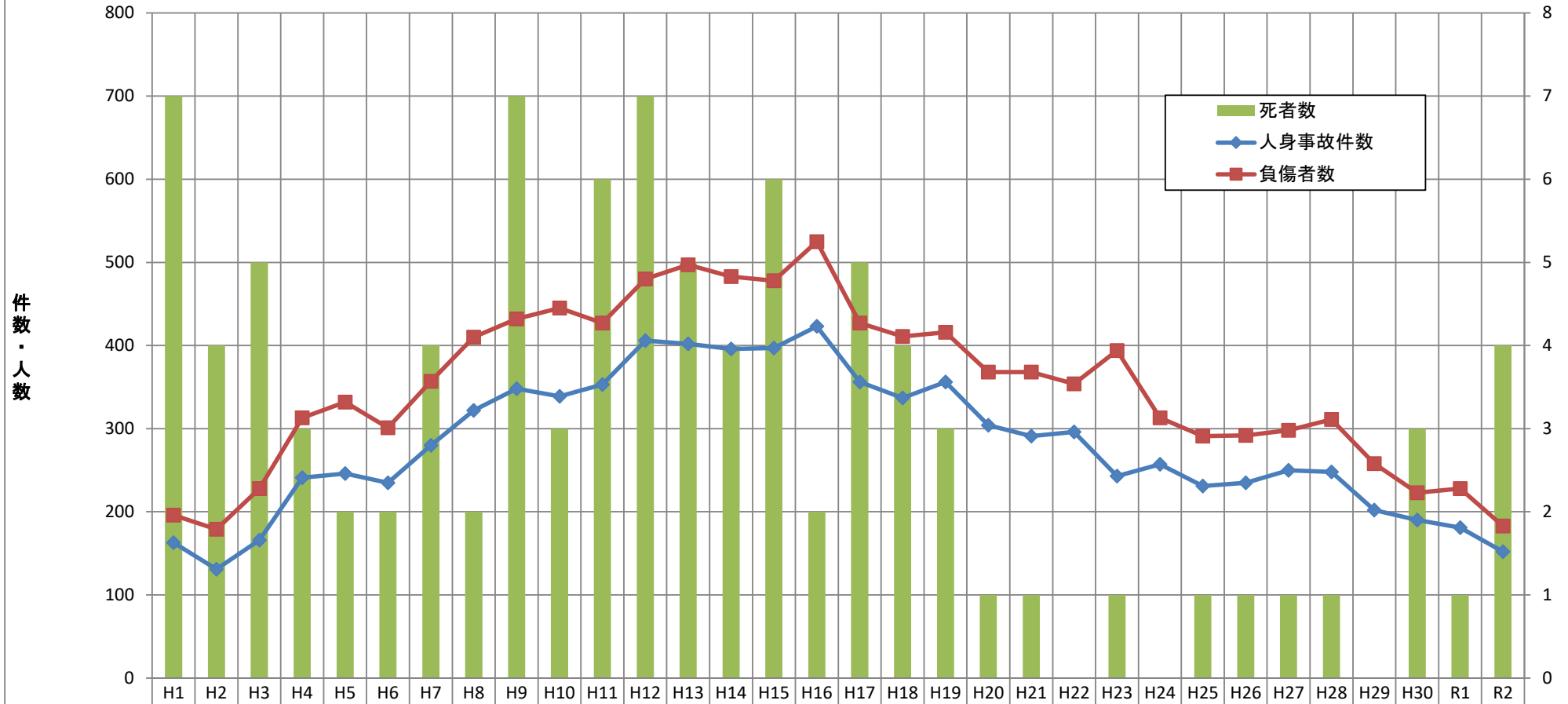
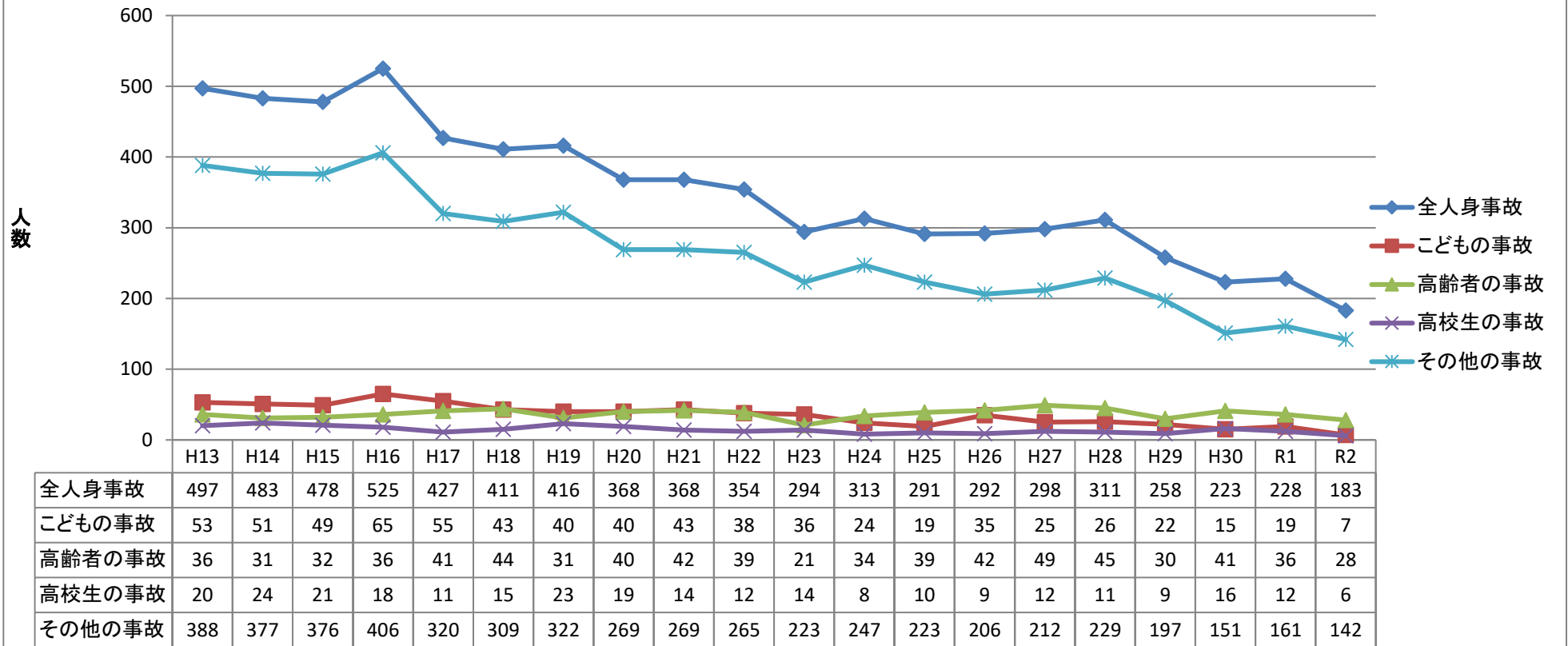


資料1 市内の交通事故発生状況（高速道路を含む）

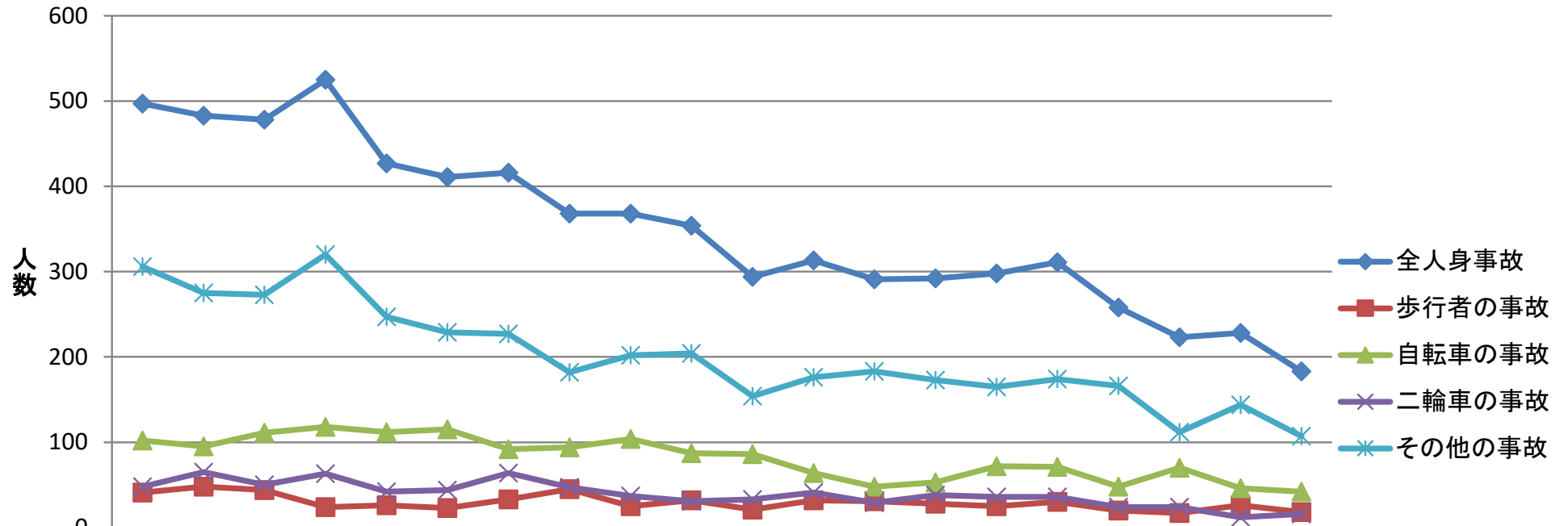


	H1	H2	H3	H4	H5	H6	H7	H8	H9	H10	H11	H12	H13	H14	H15	H16	H17	H18	H19	H20	H21	H22	H23	H24	H25	H26	H27	H28	H29	H30	R1	R2
死者数	7	4	5	3	2	2	4	2	7	3	6	7	5	4	6	2	5	4	3	1	1	0	1	0	1	1	1	1	0	3	1	4
人身事故件数	163	131	166	241	246	235	280	322	348	339	353	406	402	396	397	423	356	337	356	304	291	296	243	257	231	235	250	248	202	190	181	152
負傷者数	196	179	228	313	332	301	357	410	432	445	427	480	497	483	478	525	427	411	416	368	368	354	394	313	291	292	298	311	258	223	228	183

資料2 市内の年齢別負傷者数

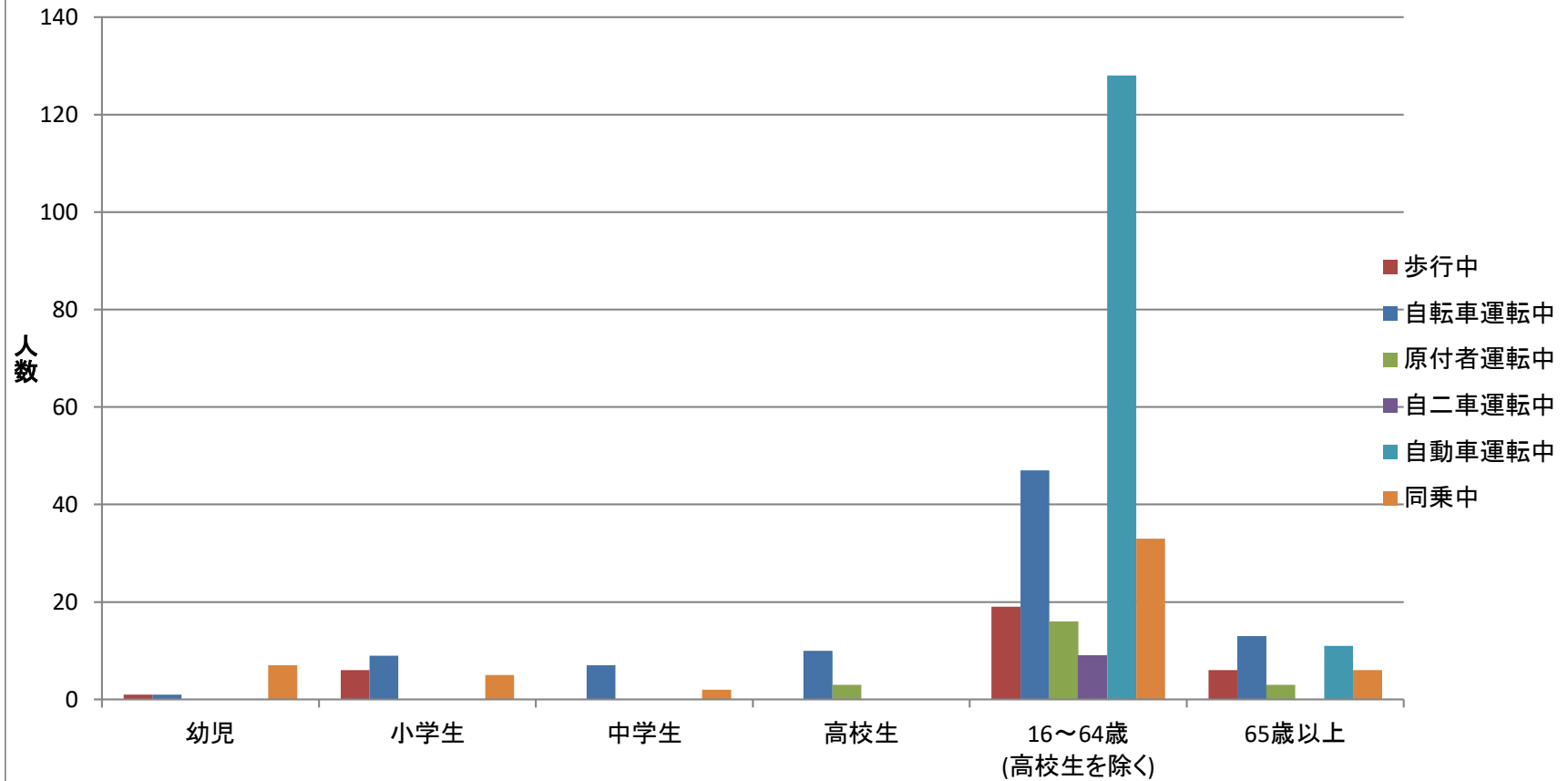


資料3 市内の状態別負傷者数



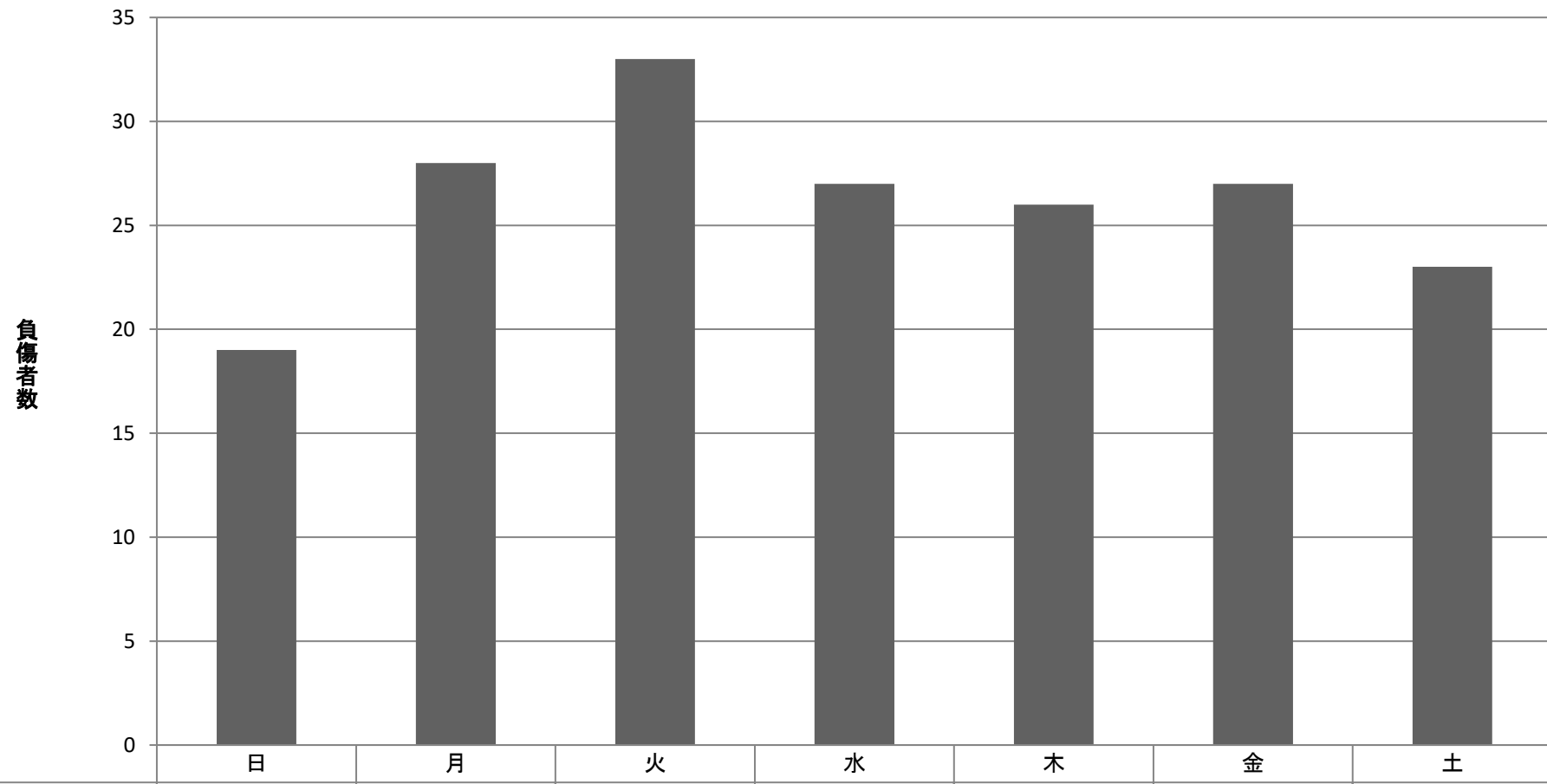
	H13	H14	H15	H16	H17	H18	H19	H20	H21	H22	H23	H24	H25	H26	H27	H28	H29	H30	R1	R2
全人身事故	497	483	478	525	427	411	416	368	368	354	294	313	291	292	298	311	258	223	228	183
歩行者の事故	41	48	44	24	26	23	33	45	25	32	21	32	31	28	25	30	20	17	26	18
自転車の事故	102	95	111	118	112	115	92	94	104	87	86	64	48	53	72	71	48	70	46	42
二輪車の事故	48	65	50	63	42	44	64	47	37	31	33	41	29	38	36	36	24	24	12	16
その他の事故	306	275	273	320	247	229	227	182	202	204	154	176	183	173	165	174	166	112	144	107

資料4 市内の年齢別・状態別負傷者数（令和2年、高速道路を除く）



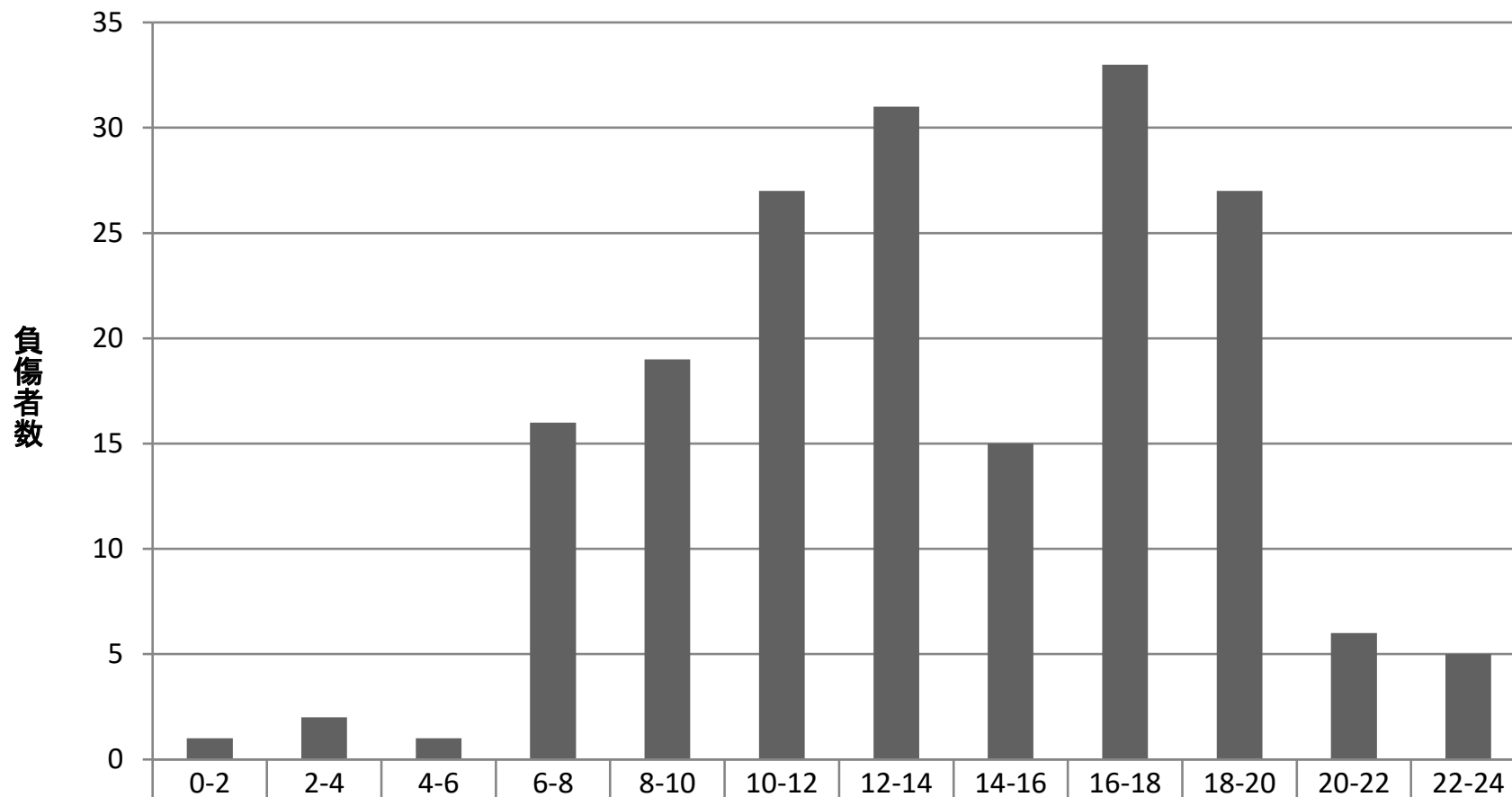
	幼児	小学生	中学生	高校生	16~64歳 (高校生を 除く)	65歳以上	合計	状態別 負傷者 構成率
歩行中	0	3	0	0	9	6	18	9.84%
自転車運転中	0	1	2	4	25	10	42	22.95%
原付者運転中	0	0	0	0	7	0	7	3.83%
自二車運転中	0	0	0	0	9	0	9	4.92%
自動車運転中	0	0	0	1	73	8	82	44.81%
同乗中	0	0	0	1	20	4	25	13.66%
合計	0	4	2	6	143	28	183	100.00%
年齢別負傷者 構成率	0.00%	2.19%	1.09%	3.28%	78.14%	15.30%		

資料5 市内の曜日別交通事故負傷者数(令和2年、高速道路を除く)



曜日別交通事故負傷者数	日	月	火	水	木	金	土
	19	28	33	27	26	27	23

資料6 市内の時間別交通事故負傷者数（令和2年、高速道路を除く）



時間別交通事故負傷者数

0-2 2-4 4-6 6-8 8-10 10-12 12-14 14-16 16-18 18-20 20-22 22-24

1 2 1 16 19 27 31 15 33 27 6 5