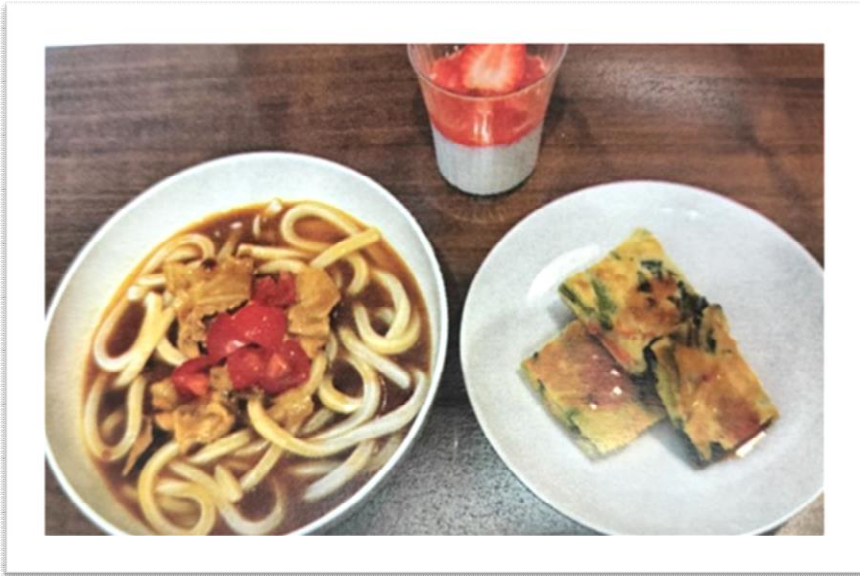


# ～ 献立部門 ～

優秀賞 北谷小学校 <sup>きたざわ</sup>北沢 <sup>しおり</sup>栞 さん

テーマ：野菜が苦手でもおいしく食べられる  
吉川産野菜の献立



## 献立

- ・カレーうどん
- ・小松菜チヂミ
- ・いちごミルク寒天

## 献立に入っている吉川産食材

長ねぎ、トマト、  
小松菜、いちご

## 栞 さんからのアピールポイント

吉川産のトマトがおいしいので、カレーうどんのアクセントにしました。  
にらのチヂミが好きなので、小松菜でもおいしくなると思い作りました。  
吉川産のいちごもおいしいので、デザートにしてみました。



## 献立

- ・牛乳
- ★カレーうどん
- ・チヂミ
- ・豆乳パンナコッタ

★印は本人の献立と同じメニューですが、材料やレシピは学校給食用にアレンジしています。

令和7年1月30日の給食で提供しました