

保 育 施 設 概 要

- 1 保育所名 吉川美南ちとせ保育園
- 2 設置・運営主体 社会福祉法人 ちとせ交友会
- 3 所在地 吉川市美南5-12-4

4 定員	計 90名	0歳	1歳	2歳	3歳	4歳	5歳
		15	15	15	15	15	15

5 建物の状況

(1)建物 構造: 木造 延床面積: 499.75 m²

(2)各室等面積

室名	室数	面積(m ²)	最低基準面積	適否	基準備品等
乳児室	1	51.66	0歳3.3m ² ×15名= 49.5m ²	適	
ほふく室	1	51.99	1歳3.3m ² ×15名= 49.5m ²	適	
小計	-	103.65	計 99.0m ²	適	
保育室	4	142.73	2歳以上1.98m ² ×60名= 118.80m ²	適	
(一時保育室) (健康支援室) (健康支援観察室) 遊戯室					
小計	-	142.73			
調理室	1	33.53		適	
調乳室	1	3.72		適	
医務室	1	1.44		適	
事務室	1	21.32			
沐浴室	1	4.19		適	
保育士休憩室					
便所	4	36.88			便器の数 子ども用 大8 小5 大人用 3
倉庫					
その他		152.29			
合計	-	499.75			

6 土地の状況

- (1)所有形態 ①自己所有 ②賃借権設定(期間: 年間) ③地上権設定(期間: 年間) ④その他(期間: 20年間)

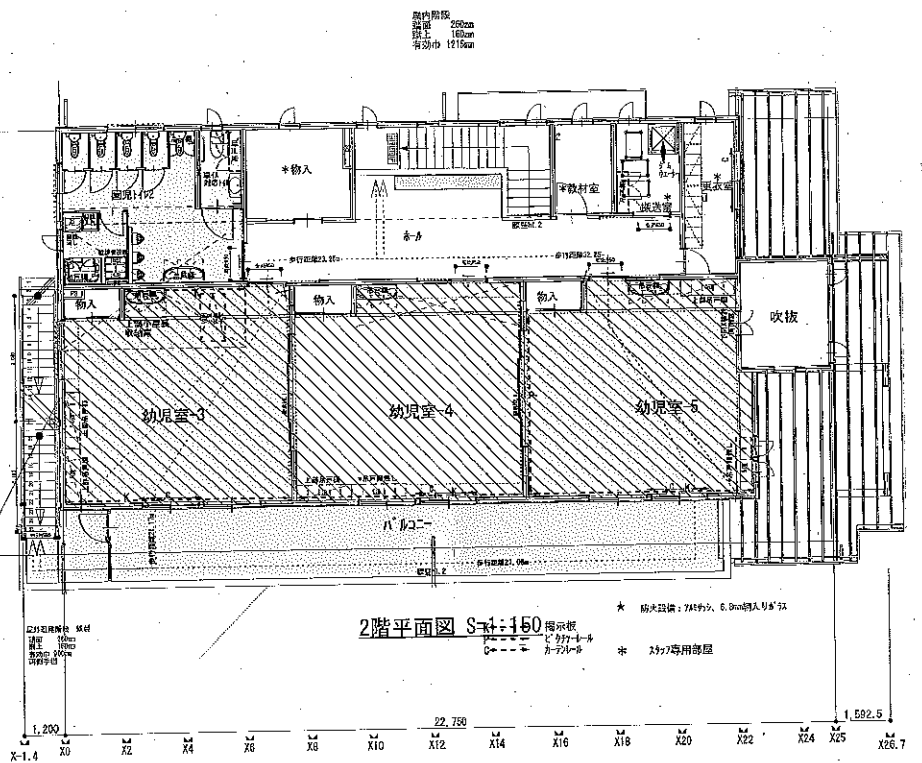
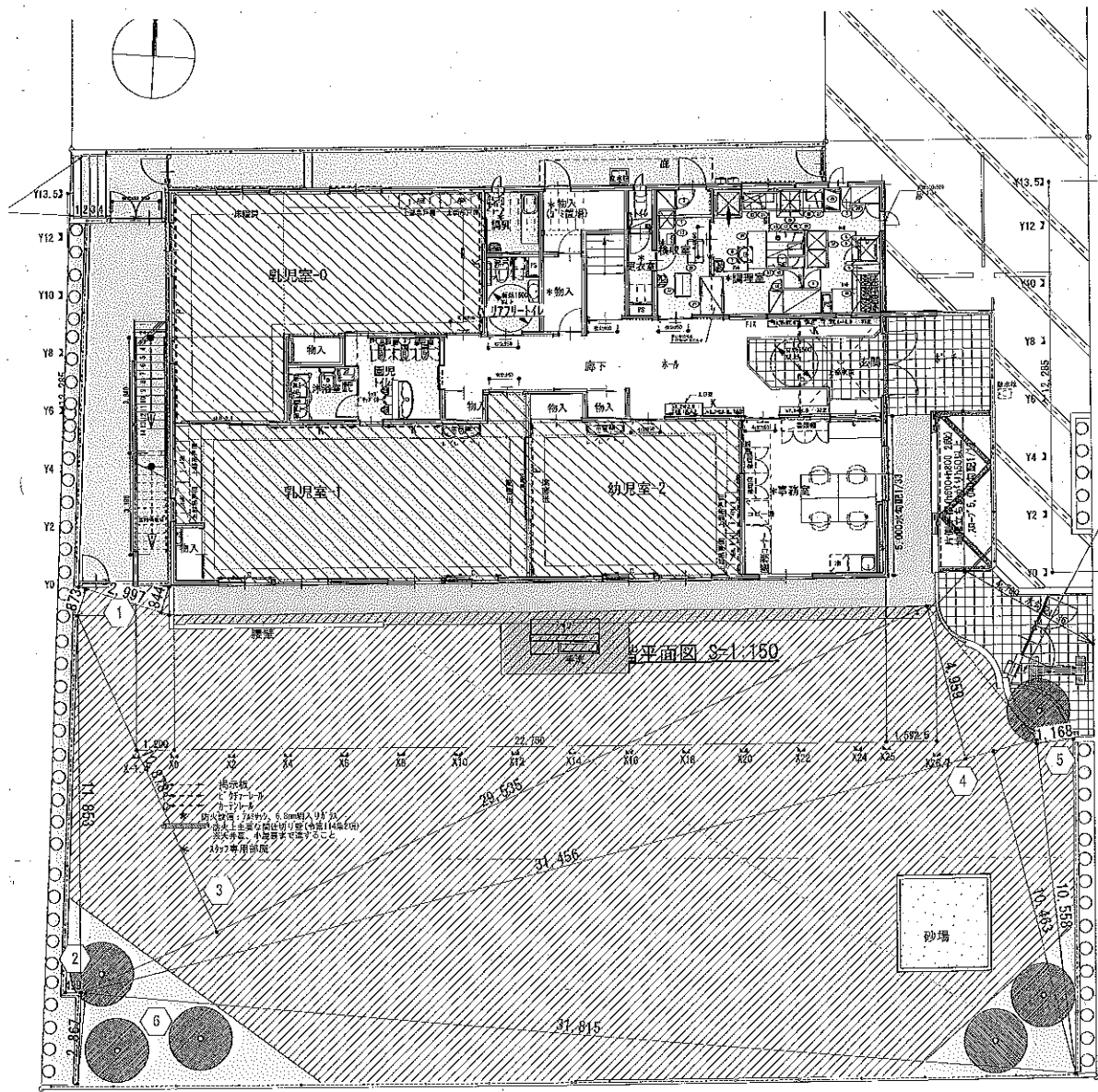
(2)面積	区分	面積(m ²)	最低基準面積	適否	備考	
	建築面積	299.20	-	-		
	屋外遊戯場	近隣公園等代替	460.50	2歳以上3.3m ² ×60名= 198.00m ²	適	
		非該当 該当				
	その他	301.43	-	-		
総敷地面積	1,061.13	-	-			

7 職員の状況

(1)所長	氏名	年齢	現職	児童福祉事業従事歴	備考
	澤田 恵知子	60	幼稚園教諭	3年	

(2)職員	区分	定員	職員数		適否	備考
			保育士1人あたり	必要定数 現員		
	所長	-	-	1	1	適
	主任保育士等	-	-	-	1	-
保育士	0歳児	15	3:1	5.0	5	適
	3歳児未満	30	6:1	5.0	5	適
	3歳児	15	20:1	0.7	2	適
	4歳児以上	30	30:1	1.0	2	適
	看護師	-	-	-	1	-
	保育士等計	(定員計90名)	-	13	17	適
調理員等	調理員(標準2人、定員40人以下1人、同15人以上3人)			2		委託
	その他(事務員・用務員)			-	3	保育補助
	職員計			-	20	
	嘱託医(医師及び歯科医師)			2	2	適

※調理員の人数は、年齢別保育単価に含まれている。



室名	定員	一人あたり	必要面積	弾力	必要面積	有効面積	壁芯面積	内法面積
乳児室-0	15	3.30	49.50	15	49.50	51.66	55.48	52.89
乳児室-1	15	3.30	49.50	15	49.50	51.99	56.51	53.74
幼児室-2	15	1.98	29.70	15	29.70	30.55	34.15	32.19
幼児室-3	15	1.98	29.70	18	35.64	37.79	41.81	39.83
幼児室-4	15	1.98	29.70	18	35.64	37.85	41.81	39.90
幼児室-5	15	1.98	29.70	18	35.64	36.54	40.57	38.60
一時保育室								
保育室計	90			99	246.38	270.33	267.15	
						小計	270.33	

園庭面積	w	h1	h2	係数	計
1	2.997	0.844	0.873	0.5	2.57292
2	11.853	0.499	0.000	0.5	2.95732
3	29.535	10.878	0.000	0.5	160.64087
4	31.456	4.959	10.463	0.5	242.55722
5	10.558	1.168	0.000	0.5	6.16587
6	31.815	2.867	0.000	0.5	45.60680
面積					460.50100
地積					460.50M2

保育室面積

壁芯(板) 吉川美南ちとせ保育園 新築工事 P13

DRAWING 各室求積図

SCALE DATE SHEET S=1:150 151113 A-07

システムクリエイト 設計事務所

〒330-0953 さいたま市清和区錦町1-4-3 (048-097-0011) 1級建築士事務所 埼玉県知事登録(2)1076 建築士 大原185300 石橋 俊一

保 育 施 設 概 要

- 1 保育所名 つつじ保育園
- 2 設置・運営主体 株式会社フロンティアキッズ
- 3 所在地 埼玉県吉川市美南2-23-1

4 定員 計 90名

0歳	1歳	2歳	3歳	4歳	5歳
9	16	16	16	16	17

- 5 建物の状況
- (1)建物 構造: 鉄骨造合金メッキ鋼板ふき3階建 延床面積: 403.32 m²

(2)各室等面積

室名	室数	面積(m ²)	最低基準面積	適否	基準備品等
乳児室	1	38.65	0歳3.3m ² ×9名 = 29.7m ²	適	
ほふく室	1	62.47	1歳3.3m ² ×16名 = 52.8m ²	適	
小計	-	101.12	計 82.5m ²	適	
保育室	2	138.20	2歳以上1.98m ² ×65名 = 128.70m ²	適	
(一時保育室) (健康支援室) (健康支援観察室) 遊戯室					
小計	-	138.20			
調理室	1	18.97		適	
調乳室	1	2.61		適	
医務室	1	1.47		適	
事務室	1	10.07			
沐浴室	1	4.90		適	
保育士休憩室					
便所	4	24.15			便器の数 子ども用 大6 小5
倉庫					大人用 2
その他		101.83			
合計	-	403.32			

6 土地の状況

- (1)所有形態 ①自己所有 ②賃借権設定(期間:年間) ③地上権設定(期間:年間) ④その他(期間:20年間)

(2)面積

区分	面積(m ²)	最低基準面積	適否	備考
建築面積	403.32	-	-	
屋外遊戯場	近隣公園等代替	2歳以上3.3m ² ×65名 = 214.50m ²	適	
	非該当 該当			
その他	25.00	-	-	
総敷地面積	644.32	-	-	

7 職員の状況

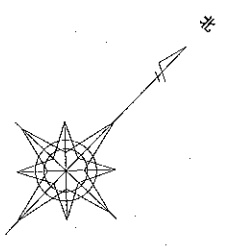
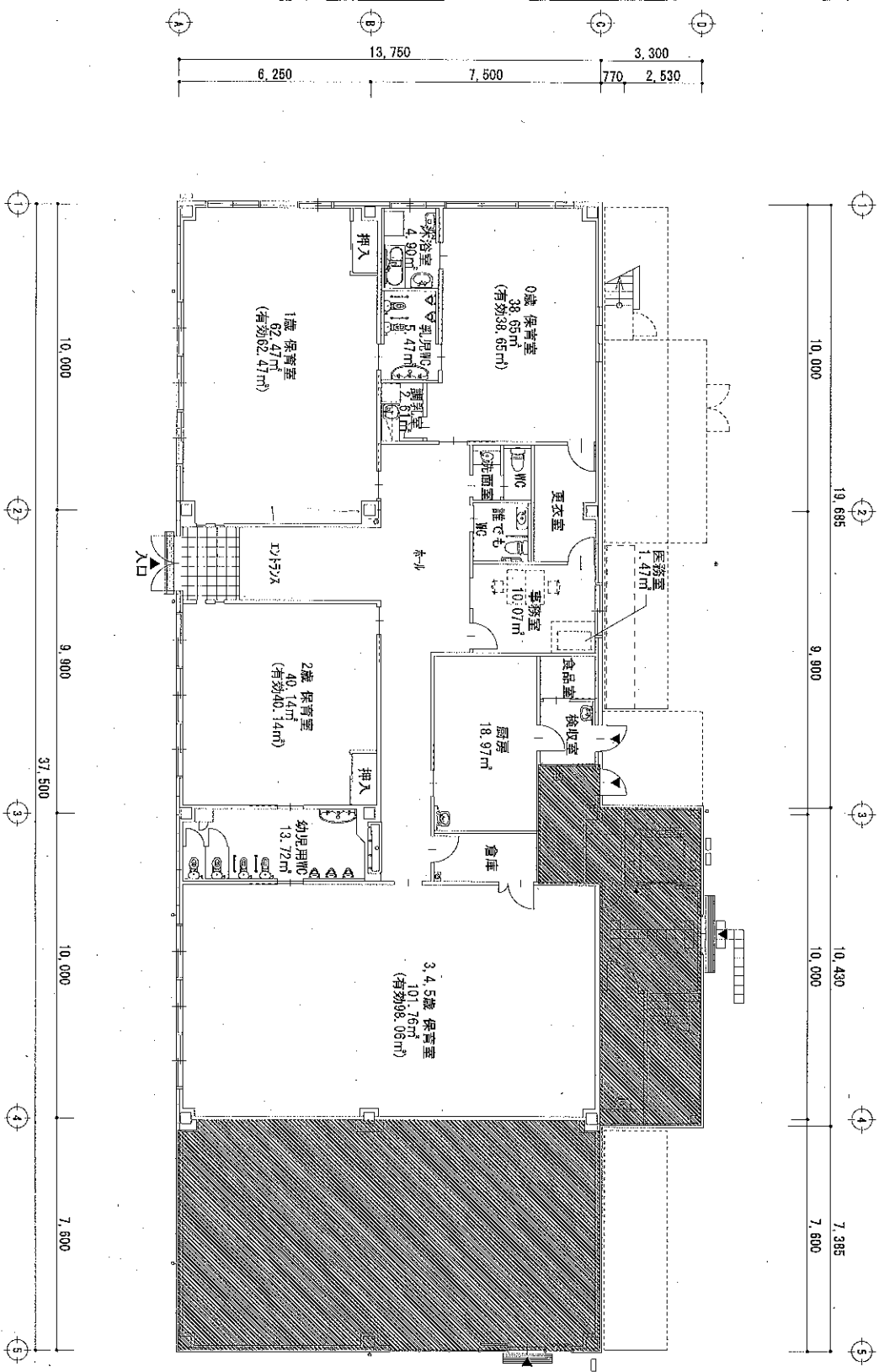
(1)所長

氏名	年齢	現職	児童福祉事業従事歴	備考
飯塚 京子	47	保育所所長	26年	

(2)職員

区分	定員	職員数			適否	備考
		保育士1人あたり	必要定数	現員		
所長	-	-	1	1	適	
主任保育士等	-	-	-	0	-	
保育士	0歳児	9	3:1	3.0	3	適
	3歳児未満	32	6:1	5.3	6	適
	3歳児	16	20:1	0.8	1	適
	4歳児以上	33	30:1	1.1	2	適
看護師	-	-	-	0	-	
保育士等計	(定員計90名)	-	12	13	適	
調理員等	調理員(標準2人、定員40人以下1人、同151人以上3人)		2	3	適	
	その他(事務員・用務員)		-	0		
職員計			-	16		
嘱託医(医師及び歯科医師)			2	2	適	

※調理員の人数は、年齢別保育単価に含まれている。



※面積はすべて内法面積で表記

1F 保育園平面図 S=1:200