

令和6年11月26日

報道機関各位

吉川市政策室主幹

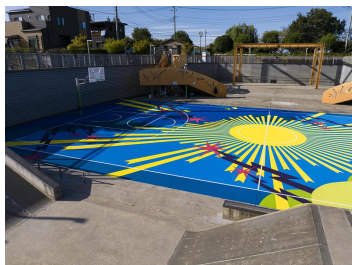
**「想い」を「形」に!!大切に活用しています。
～全国から吉川市へ～
今年もふるさと納税を通じて沢山の応援を頂いております**

市では、ふるさと納税の使い道として「文化芸術」、「減災対策」、「公園再生プロジェクト」、「市長にお任せ」の4つの用途を掲げています。

昨年の10月に、アクアパークの初心者向けセクションを新たに整備し、バスケットコートデザインもリニューアルしました。また、児童館ワンダーランドのプラネタリウム全天周番組を更新するなど、全国の寄附者の皆様の想いに心から感謝し、大切に活用させていただきました。

先日、産業フェアものづくりアワードで「走りながら充電し、世界初となる1回の充電で約1,000キロ走行可能である点」が評価され、最優秀賞を受賞した「Re:BIKE」をはじめ、花卉農家で栽培している多数の花壇苗の寄せ植え体験など市の魅力ある返礼品が新たに登場。今後も、全国に吉川市の魅力を力強く発信していきます。

【アクアパーク】



【児童館ワンダーランド プラネタリウム】



【新たな返礼品の一例】



世界初!一回の充電で約1,000キロ走行可能な「Re:BIKE」



花卉農家で体験できる「花壇苗の寄せ植え体験」

この件に関するお問合せ先

- お問合せ：産業振興部 商工課 ☎048・982・9697