

# 吉川駅北口駅前広場改修工事

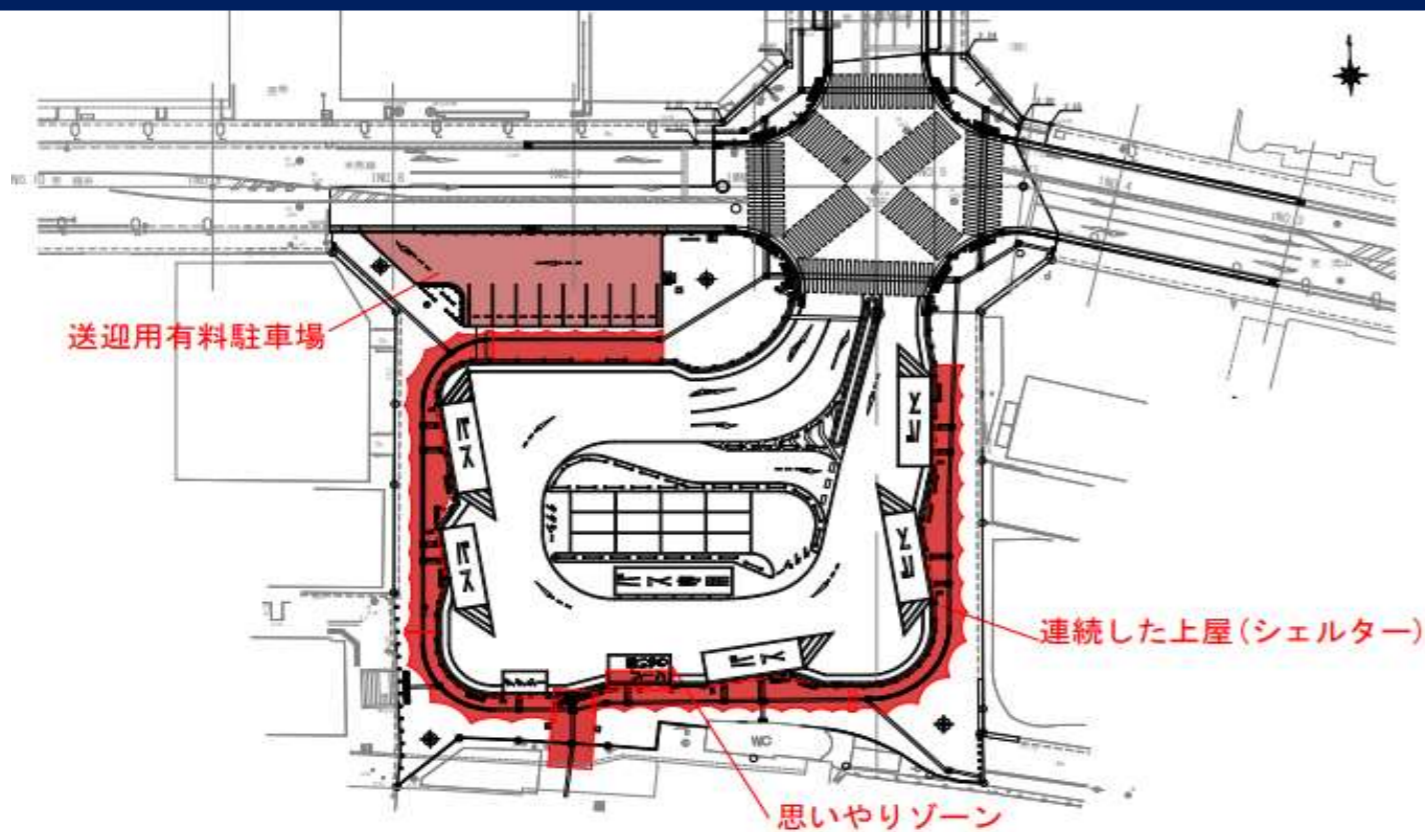


工事期間中は、ご不便、ご迷惑をおかけいたしますが、  
皆さまのご理解とご協力をお願いします。



## 【改修の目的】

現在の吉川駅北口駅前広場は、土地区画整理事業による整備から約30年が経過し、交通の安全性やバリアフリー化をはじめ、施設の老朽化などのさまざまな課題があります。こうした課題を改善し、利用しやすい駅前広場にリニューアルするため改修を行います。



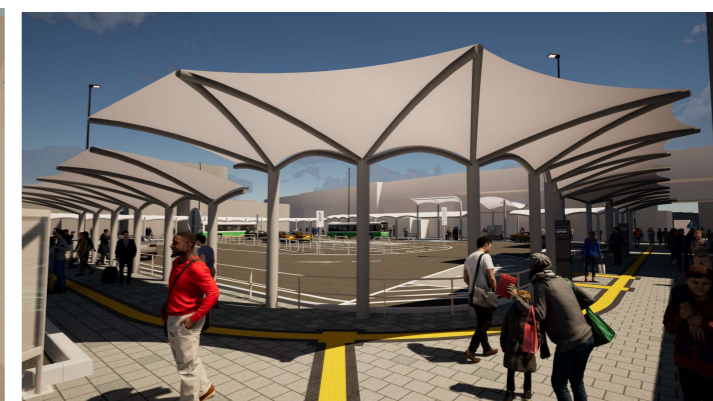
## イメージパース

※実際の施設と異なる場合があります。

### 【工事期間】

令和6年度(10月)から令和9年度まで(予定)

※工事の進捗状況により期間を変更する場合があります。



## 【主な改修内容】

- 思いやりゾーン(身体の不自由な方などの乗降場) 1台
- 一般車両乗降スペース
- 歩道と車道の段差改善
- バス乗降場 5台
- バス待機場 1台
- 送迎用有料駐車場(一般車両用) 8台
- 連続した上屋(シェルター)
- 歩道のガタツキ改善
- タクシー乗降場 1台
- タクシー待機場 12台

## <問い合わせ先>

吉川市 都市建設部  
道路課 工務担当



048-982-9814 (直通)