

令和7年10月20日

報道機関各位

吉川市政策室主幹

## コスモスが見ごろを迎えています！

市民農園から東へ約450メートル進んだ先に、約1ヘクタールのコスモス畑が広がっています。このコスモス畑は訪れた方が美しい景観を楽しめるように、地元の船渡内転作組合と船渡内自治会の皆さんが丹精込めて育てたものです。

コスモスの摘み取りはご自由にお楽しみいただけますので、ぜひお越しください。

### 概要

場所 市民農園(上内川1605-1)から東へ約450メートル

持ち物 ハサミ(花を摘み取る方)

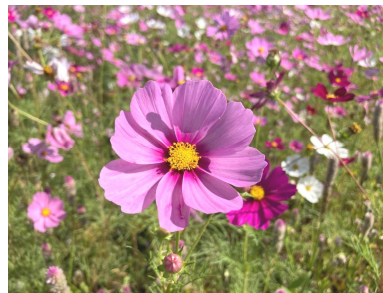
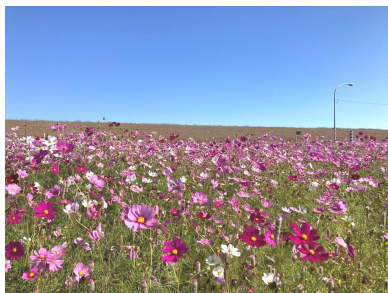
※多くの方に楽しんでいただきたいため、節度を持った摘み取りにご協力ください。

行き方 【吉川駅よりバスをご利用の方】

タローズバス旭公園球場南行き「下新堀」下車、南側玉葉橋方面へ向かい、約450メートル先右側

※駐車場に限りがあるため、できる限り公共交通機関をご利用ください。やむを得ずお車でいらっしゃる場合には、市民農園駐車場をご利用ください。

主催 船渡内転作組合、船渡内自治会



コスモス畑の様子(10月17日撮影)

### この件に関するお問合せ先

- お問合せ：産業振興部 農政課 ☎048・982・9482
- 吉川市市民農園管理組合 ☎048・991・7770

記事提供：政策室 広聴広報担当 ☎048・982・5112