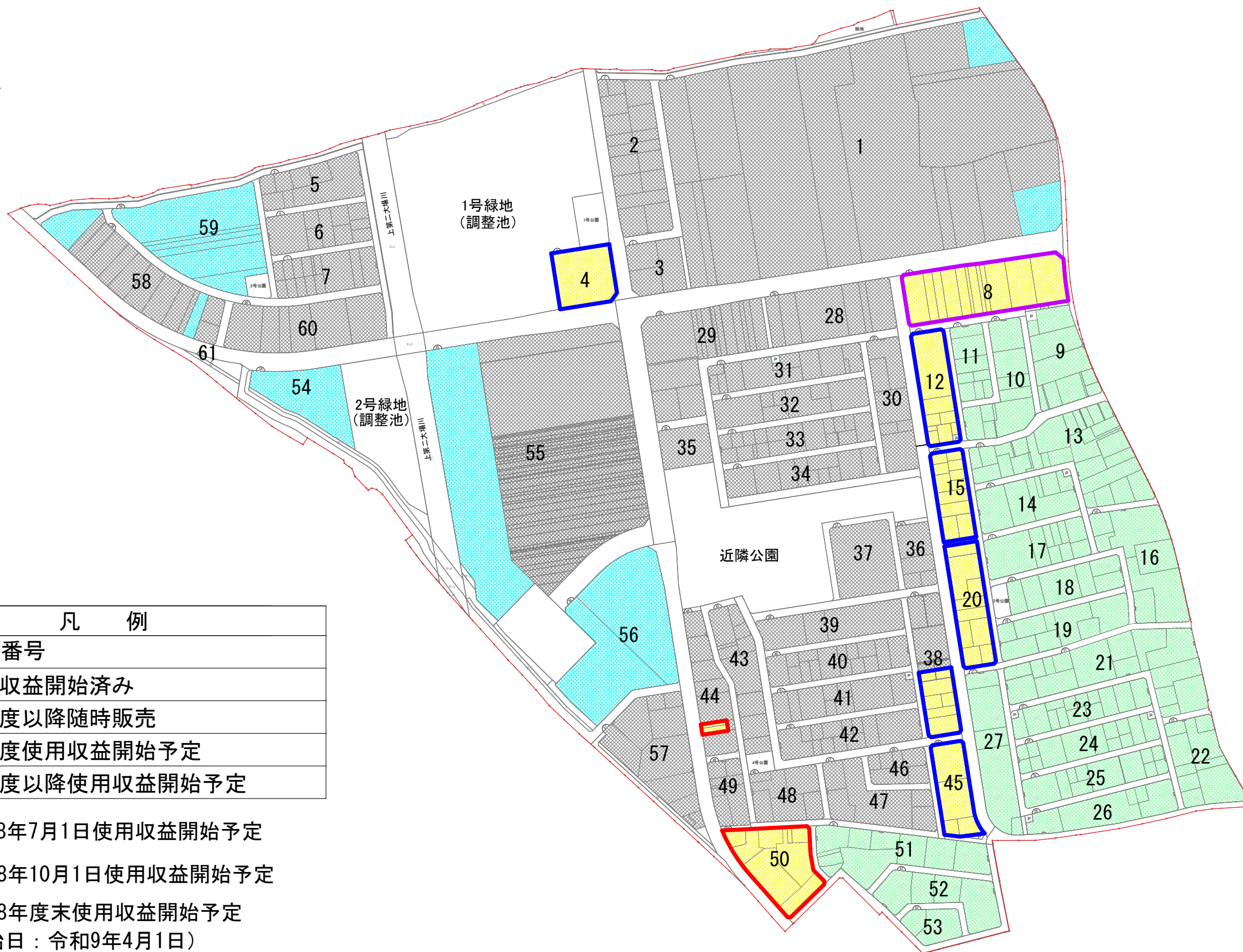
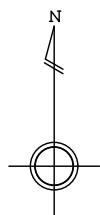


吉川美南駅東口周辺地区 使用収益開始時期図 R8. 4. 27

S=1/4000



凡 例	
1	街区番号
	使用収益開始済み
	R8年度以降随時販売
	R8年度使用収益開始予定
	R9年度以降使用収益開始予定

- 令和8年7月1日使用収益開始予定
- 令和8年10月1日使用収益開始予定
- 令和8年度末使用収益開始予定
(開始日：令和9年4月1日)