

越谷都市計画事業吉川美南駅東口周辺地区土地区画整理審議会資料

保留地調書

諮問第 3 4 号

令和 7 年 1 1 月 2 8 日

吉川美南駅東口周辺地区

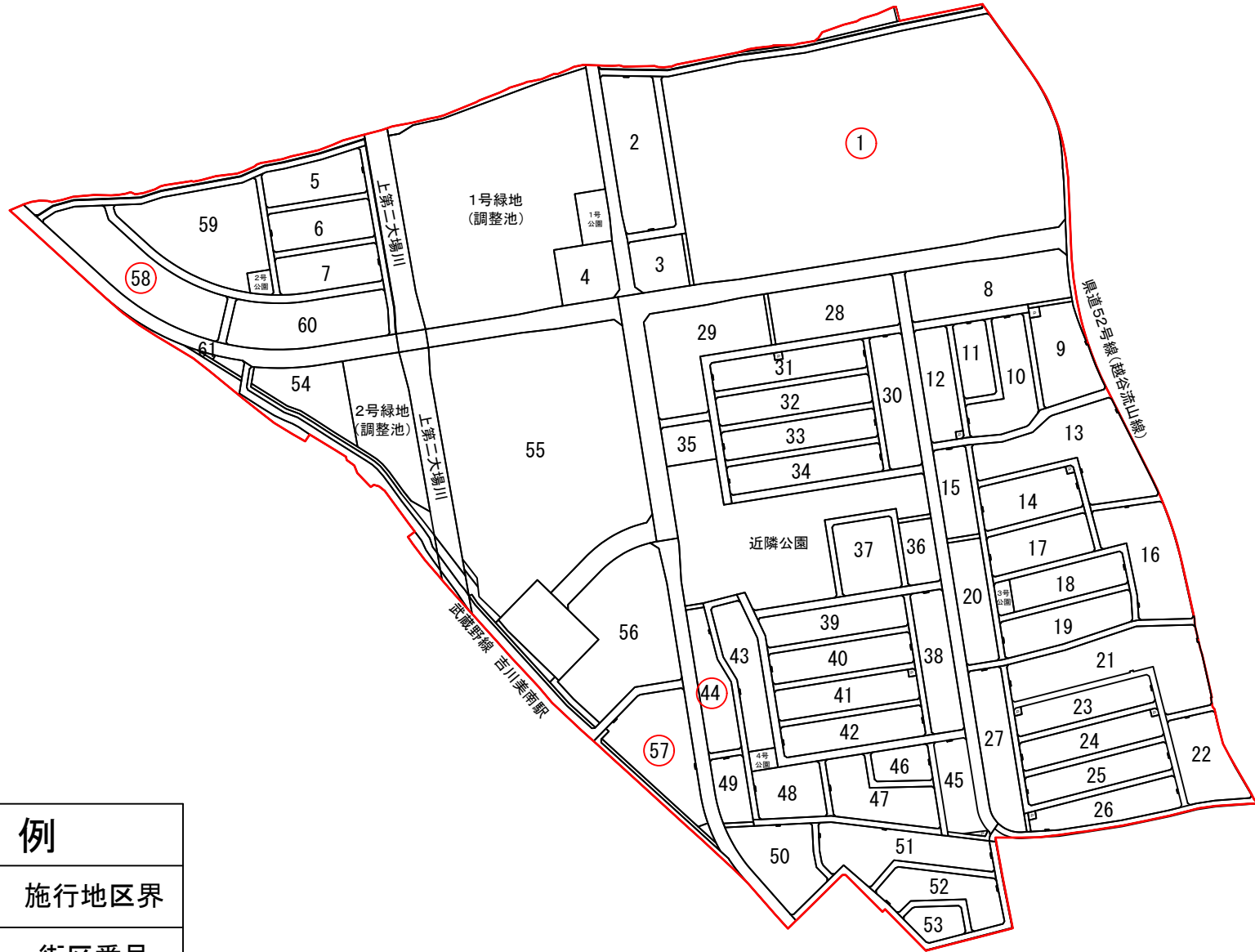
保留地調書

| 土地利用 | 街区 番号 | 画地 番号 | 地積 (㎡) | ㎡当たり 指数 (個/㎡) | 備考 |
|---------------|----------|----------|-----------|------------------|----|
| 産業ゾーン | 1 | 39 | 1,587.28 | 1,682 | |
| 産業ゾーン | 1 | 41 | 1,942.60 | 1,876 | |
| 戸建住宅 ゾーン | 44 | 3-2 | 53.93 | 1,865 | |
| 戸建住宅 ゾーン | 57 | 8 | 64.18 | 1,953 | |
| 沿道サービス ゾーン | 58 | 7 | 456.19 | 2,157 | |

S=1:6,000

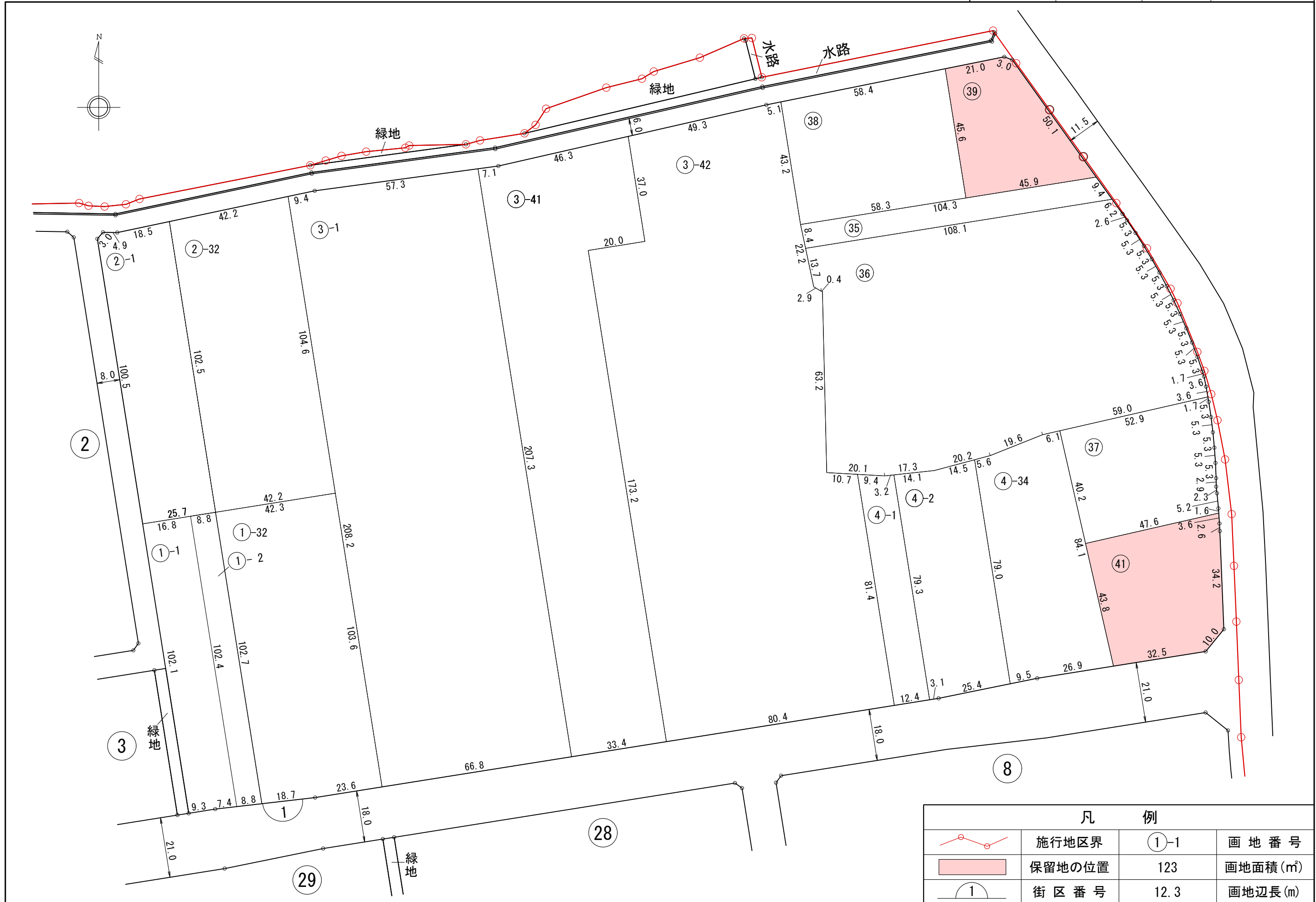
保留地位置図

吉川美南駅東口周辺地区



| 凡 例 | |
|-----|-------|
| | 施行地区界 |
| 1 | 街区番号 |
| | 保留地位置 |

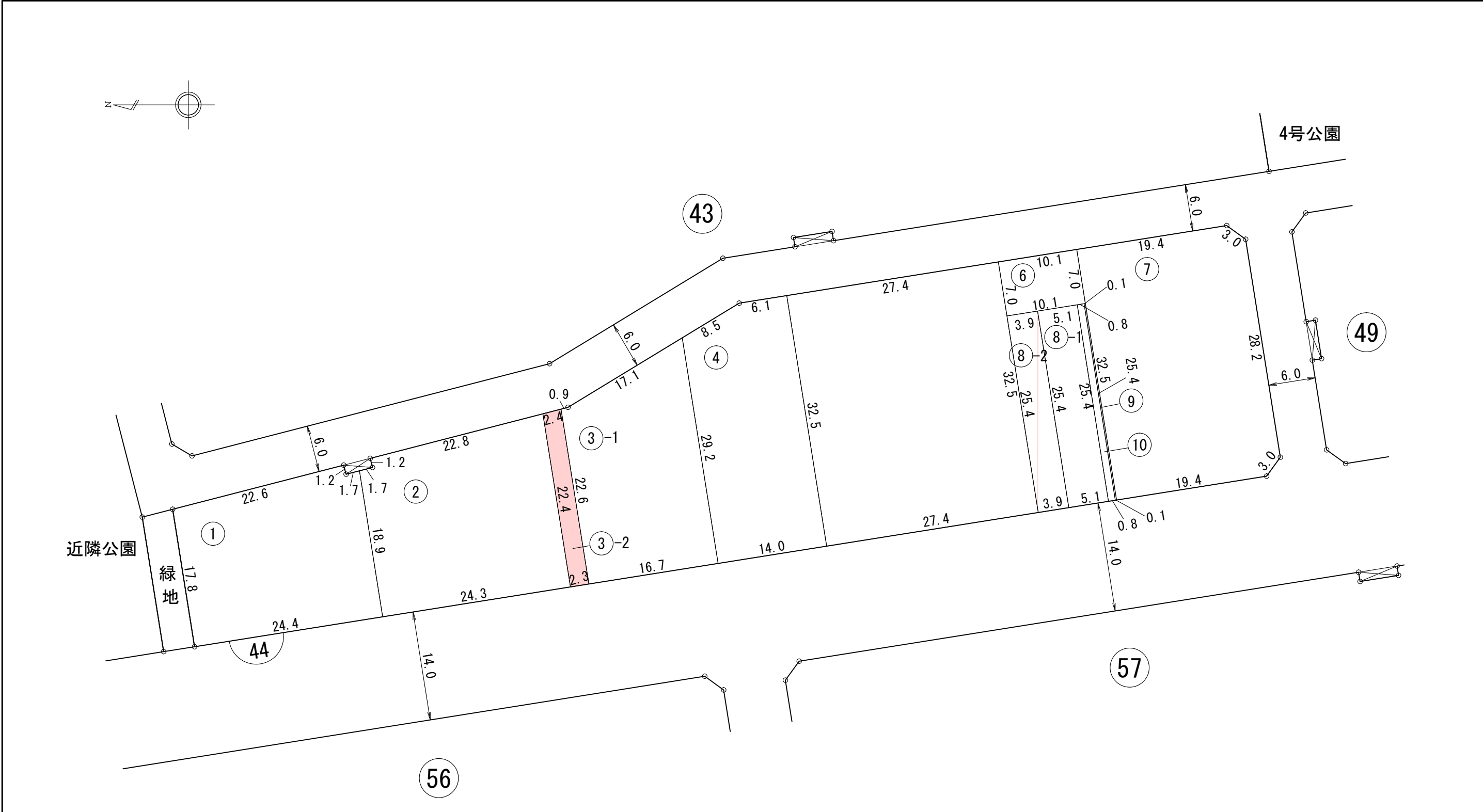
保留地 図



| 凡 例 | | | |
|-----|--------|------|----------|
| | 施行地区界 | ①-1 | 画地番号 |
| | 保留地の位置 | 123 | 画地面積 (㎡) |
| | 街区番号 | 12.3 | 画地辺長 (m) |

※面積及び辺長については、今後の造成工事や測量の結果により、変動する場合があります。
 ※電柱については、宅地内建柱を予定しておりますのでご協力をお願いいたします。

保留地 図

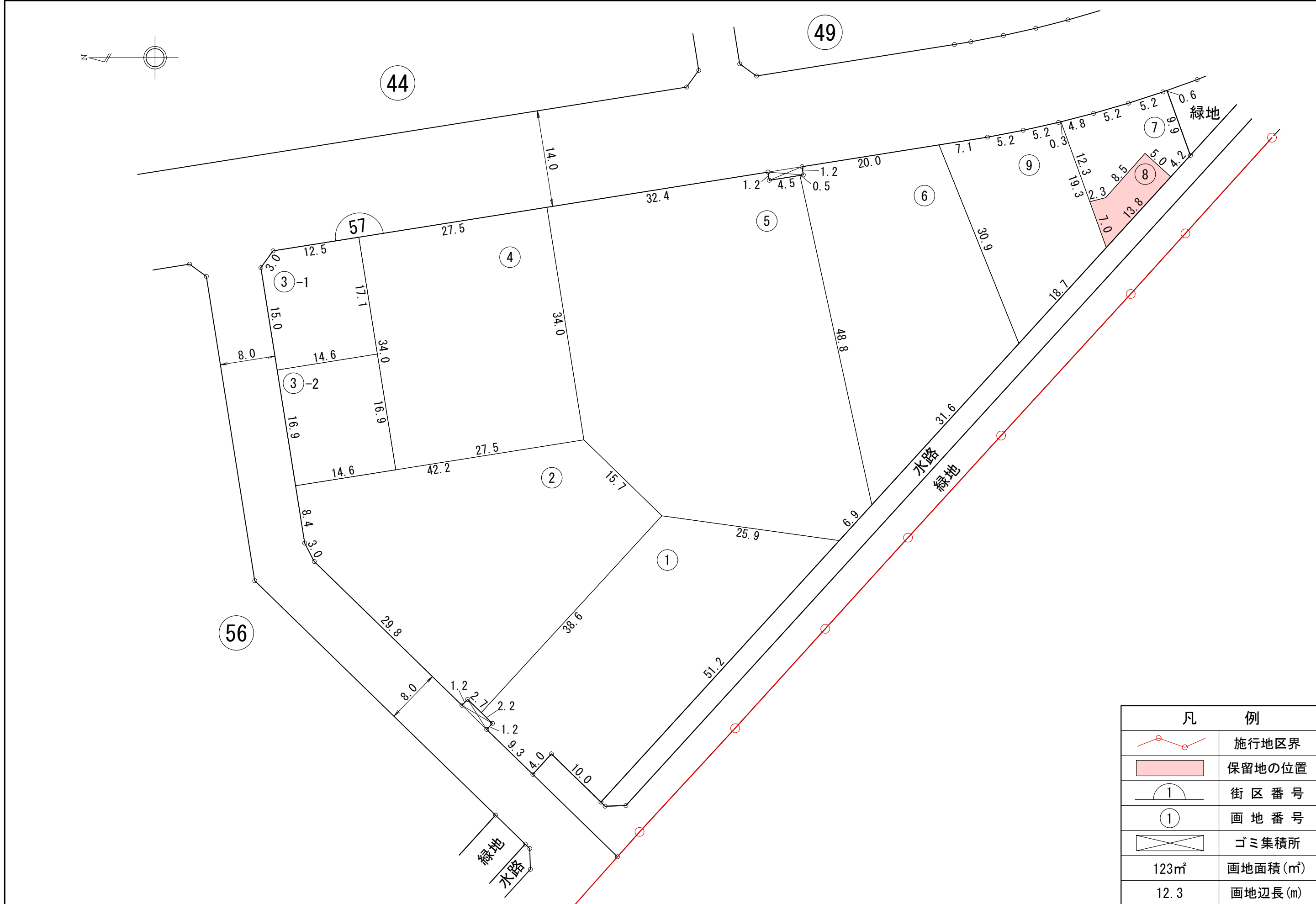


| 凡 例 | |
|-------------------|------------------------|
| | 保留地の位置 |
| | 街区番号 |
| | 画地番号 |
| | ゴミ集積所 |
| 123m ² | 画地面積 (m ²) |
| 12.3 | 画地辺長 (m) |

吉川市

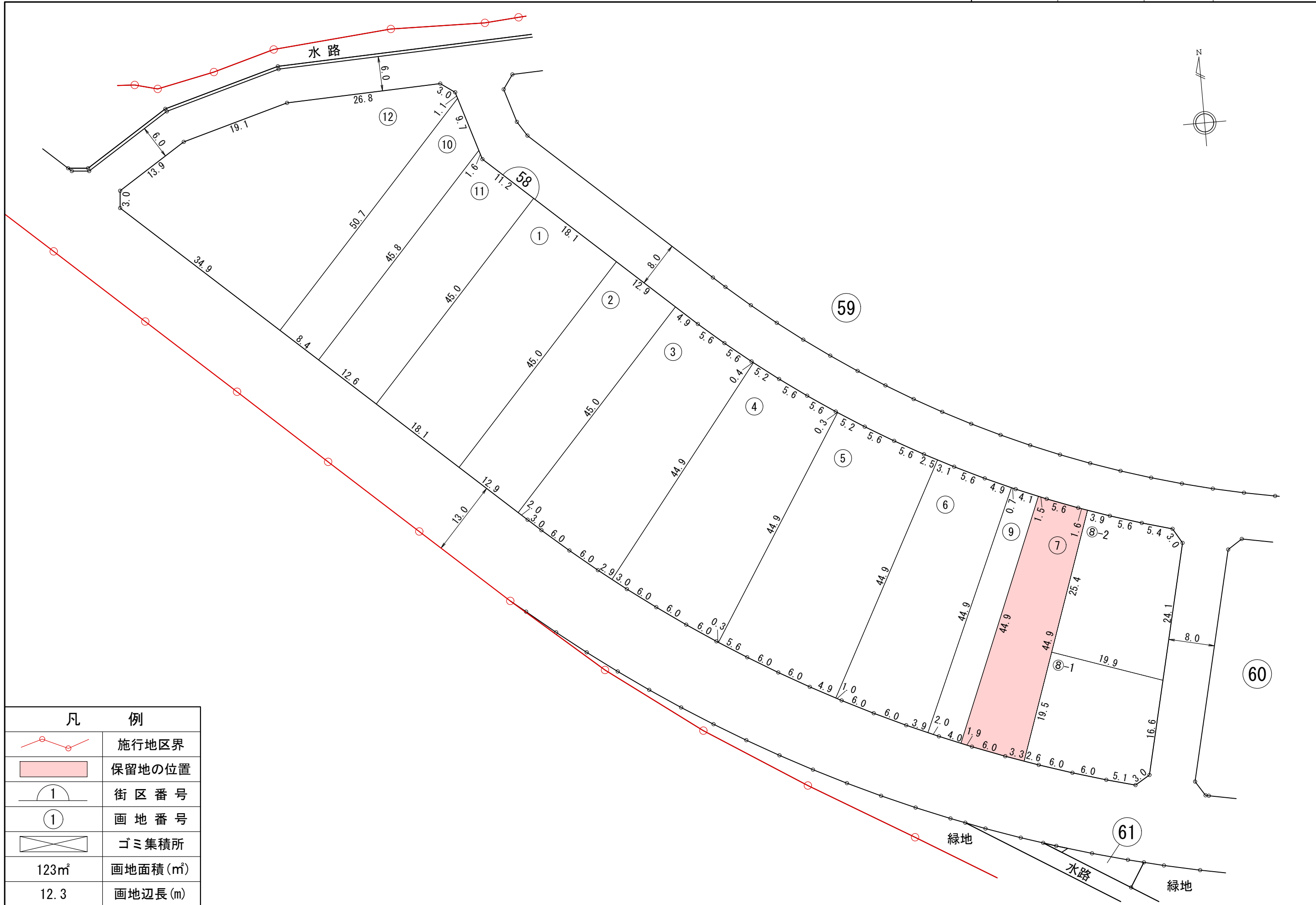
※面積及び辺長については、今後の造成工事や測量の結果により、変動する場合があります。
 ※電柱については、宅地内建柱を予定しておりますのでご協力をお願いいたします。

保留地 図



※面積及び辺長については、今後の造成工事や測量の結果により、変動する場合があります。
 ※電柱については、宅地内建柱を予定しておりますのでご協力をお願いいたします。

保留地 図



※面積及び辺長については、今後の造成工事や測量の結果により、変動する場合があります。
 ※電柱については、宅地内建柱を予定しておりますのでご協力をお願いいたします。