

## 今月の表紙(写真)

よしかわ観光協会フォトコンテストで  
最優秀賞に当たる会長賞を受賞した

おかの なおゆき  
岡野 七百之さんの作品です。



「夏休み」(撮影場所:市民農園)



吉川市はSDGsを推進しています



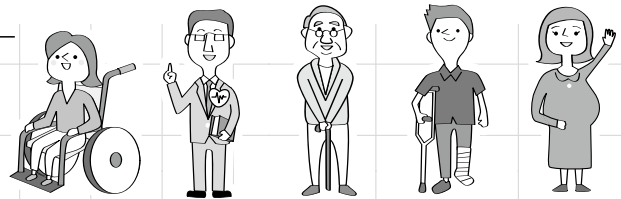
広報よしかわは、より詳しく最新の  
情報をお伝えできるよう二次元  
コードを活用してい  
ます。  
スマホのカメラ機能  
で読み取ることで、  
該当ページを閲覧で  
きます。



# 吉川市は 埼玉県思いやり 駐車場制度に参加します

## 埼玉県思いやり駐車場制度(パーキング・パーミット制度)とは

障がいのある方や要介護状態の方、妊産婦の方など、歩行が困難と認められる方や移動の際に特別な配慮を必要とする方に「利用証」を交付し、公共施設や商業施設などに設置されている「車椅子使用者用駐車区画」および「優先駐車区画」の適正利用を推進する制度です。



利用証は駐車時に車のルームミラーにかけるなどして、外から見えるように掲示します。



### 車椅子 使用者用



### その他障害者、 要介護者等用



### 妊産婦、 けが人用



対象となる方に交付される利用証には、「車椅子使用者用」「その他障害者、要介護者等用」「妊産婦、けが人用」の3種類があります。

利用証は3種類

## 利用できる駐車区画(イメージ)



車椅子使用者用  
駐車区画  
(幅3.5m以上の幅広区画)



優先駐車区画  
(幅3.5m未満の  
通常幅区画)



制度の対象となる駐車区画(協力区画)には、車椅子使用者用駐車区画と優先駐車区画があります。車椅子使用者が車から乗降するには、幅の広い駐車区画が必要です。この制度では、車椅子使用者の駐車区画を確保するために、新たに「優先駐車区画」の設置をお願いしています。

駐車区画は2種類

## 利用証の交付対象者

思いやり駐車場を利用できる方は下記の通りです。

区 分		交付基準	申請に必要な書類など	
身体障害者	視覚障害	4級以上	身体障害者手帳	
	聴覚障害	3級以上		
	平衡機能障害	5級以上		
	肢体不自由	上肢		2級以上
		下肢		6級以上
		体幹		5級以上
	脳原性運動機能障害	上肢機能		2級以上
移動機能		6級以上		
内部障害(免疫機能障害を含む)		4級以上		
知的障害者		A以上	療育手帳	
精神障害者		1級	精神障害者保健福祉手帳	
難病患者 特定疾患医療受給者、指定難病医療受給者、小児慢性特定疾病医療受給者			次に掲げるいずれか ・特定疾患医療受給者証 ・指定難病医療受給者証 ・小児慢性特定疾病医療受給者証	
高齢者等	要介護1以上		介護保険被保険者証	
妊産婦 妊娠7カ月から産後1年まで(出産後は乳児と同伴の場合に限る)			母子健康手帳	
けが人等 医師の診断などにより、歩行が困難であるために特別な配慮が必要であると認められる方			次に掲げるすべて ・医師の診断書もしくは意見書または公的機関の証明書など ・身分証明書(運転免許証、マイナンバーカードなど)	
その他車椅子の常時使用が必要と認められる方 医師の診断などにより、車椅子の常時使用が必要であると認められる方				

## 利用証の申請方法

### 電子申請・郵送申請(埼玉県)

県福祉政策課では、電子申請・郵送申請を受け付けています。  
いつでも、どこでも申請できる電子申請が便利ですので、  
ぜひご利用ください。

申請は  
こちらから



### 窓口申請(吉川市)

- 障がい福祉課……………障がい者、難病患者、けが人
- 長寿支援課……………高齢者(けが人)
- 健康増進課・子育て支援課 ……妊産婦(けが人)



## 思いやり駐車場の協力施設(駐車場)

市内公共施設(市役所、おあしす、中央公民館、各小中学校、公園など35施設)や商業施設などが思いやり駐車場の協力施設に登録しています。

## なぜ、幅の広い駐車区画が必要なの？

幅の広い駐車区画を必要としている人がいます

車椅子使用者の場合、乗降する際、ドアを全開にし、車椅子をセット、乗り移りをするために必要です。



1

ドアを全開にし、車椅子を自動車の横にセットします  
(車椅子は車内に格納しています)

2

自動車から車椅子に移動します



3

車椅子を回転させます  
(旋回するスペースが必要です)



### 利用者の声

通常の駐車区画では、自動車の乗り降りができません。自動車の乗り降りには、幅の広い駐車区画が必要ですので、幅の広い駐車区画が使えると助かります。

思いやり駐車場は

「歩行が困難な方」

「移動の際に特別な配慮を必要とする方」

のための施設です

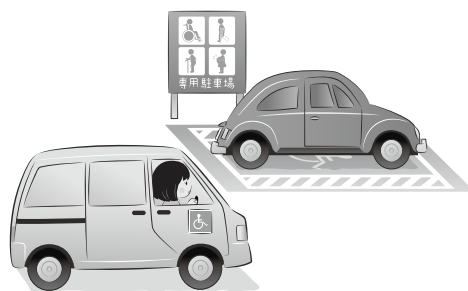


なぜ、思いやり駐車場(パーキング・パーミット)が必要なのですか？

現状は、必要性の低い方も利用してしまい、本当に必要な方が利用できないという課題があります。

A

「車椅子利用者が利用しやすくなること」や「外見から障がいがあることが分かりづらい方が利用しやすくなること」を解決するため、思いやり駐車場が必要です。



他県でも利用できますか？

A

制度を導入している42府県で相互利用できます。  
平成18年に佐賀県が全国で初めて導入して以降、埼玉県は42府県目となります。



病院や介護事業所などの法人は対象となりますか？

A

利用証は個人に交付しますので、法人は対象外となります。  
法人の所有する車両を思いやり駐車場に駐車する場合は、同乗する対象者(個人)の利用証を掲示することで駐車可能となります。

## 思いやり駐車場の協力施設を募集しています

県では、思いやり駐車場の協力施設(公共施設や商業施設、医療機関など)を募集しています。

問合せ:県福祉政策課 ☎048・830・3223



思いやり駐車場制度についての詳細は、県ホームページをご覧ください



2から5ページの問合せ:障がい福祉課 ☎982・5238 ☎981・5392



# 図書館NAVI

このコーナーでは、市立図書館の情報を取り上げてお知らせします。

問合せ 市立図書館  
☎984・1889 FAX 983・5500

## 図書館へ行くのー！ 図書館100周年

吉川に図書館ができて今年で100年。これを記念してさまざまな展示・企画をご用意しています。

### ①吉川郷土講演会「お米農家やまざきさんと、おいしく暮らそう。」

山崎 宏・瑞弥ご夫妻は市内在住のお米農家。おいしいごはんの炊き方やお米農家のライフスタイルについてお話しします。  
日時：11月25日(土)午前10時～正午  
定員：30人(小学3年生以下は保護者同伴)

### ②図書館100周年展示大募集！

「吉川の昔の写真・図書館にまつわるエピソード」「100年後の図書館を想像してみよう！」

吉川の昔の写真、図書館の思い出エピソード、未来の図書館はどんな感じなのかなど皆さんがお持ちの写真や感想を募集中！応募の詳細は図書館ホームページ・館内掲示物でご確認ください。  
※その他、各図書館のイベントについては18ページに掲載しています。

### 休館日・開館時間のお知らせ

①11月8日(木)から15日(木)まで特別整理期間のため全図書館(室)休館となります

特別整理期間とは、各図書館の資料がきちんと館内にあるか、汚破損や古い資料なども探し、確かめ整える大事な点検作業期間です。

### ②おあしす長寿命化改修工事に伴う開館時間変更のお知らせ

12月18日(月)・19日(火)、中庭のコンクリートを剥がす作業により騒音・振動が発生します。利用者の安全確保のため、市立図書館はこの期間中、開館時間を午後5時から7時までに変更させていただきます。ご迷惑をおかけしますが、ご理解くださいますようお願いいたします。

### 図書館ロゴ決定！

100周年記念企画の一つとして図書館のロゴを作成しました。吉川在住のロゴクリエイター石川 明氏の講演会&ワークショップで作られた100点を越える応募作から最優秀賞に選ばれた岩間 すみれ氏の作品です。ぜひ覚えてください。



## 新型コロナワクチン接種についてのお知らせ

吉川市ワクチン接種  
コールセンター  
☎967・5650 FAX 981・3881

### 令和5年秋開始接種について

#### ▶対象

初回(1・2回目※)接種を完了した生後6カ月以上のすべての方(令和5年春開始接種で接種された方も対象)

※乳幼児用ワクチンを接種の方は1回目から3回目。

#### ▶接種間隔

前回接種から3カ月経過後に無料で接種することができます。

#### ▶接種体制について

中央公民館と保健センターで行っている集団接種は12月中旬で終了し、以降は吉川中央総合病院と中村病院での接種になる見込みです。

### 次に該当する方は接種券の発行手続きが必要です

未使用の接種券を紛失された方・転入された方は、市ホームページまたはコールセンターへお電話でご確認ください。



再発行



転入

吉川市ワクチン接種  
コールセンター受付日時

月～金(祝を除く)：午前9時～午後5時、日：午前9時～午後4時



**友達との外遊び**

6年 鈴木 獅琉

ぼくには友達がたくさんいて、休み時間は外でおにごっこをして遊んでいます。しかし、夏の気温が高い日は外で遊べません。そんな日は、教室でしゅ味や放課後遊ぶ約束の話をしています。しかし、放課後は習い事の日があるため、決まった曜日しか遊べません。そんな放課後は友達の家でゲームをして遊ぶことが多いです。また、夏休みは外で遊ぶ約束をしました。が、室内で遊ぶことが多くて、外で遊んだのはわずかでした。両親の話を聞くと、子どものころは朝から晩まで外で遊んでおり、日焼けで真っ黒になったそうです。ある日、両親から「友達と外で遊ぶのと、オンラインゲームで遊ぶのはどっちが楽しい」と質問されました。ぼくは「友達と遊ぶなら、外で遊んだ方が楽しい」と答えました。すると両親は「じゃあ外で遊べばいいじゃない」と話してきました。そこで「外で遊べるのが少ないんだよ」と伝えました。「私たちが子どもころと違ってびっくりだな」と両親は言いました。改めて両親の時代はすごかったんだなと思いました。ぼくにも外で遊んでくれる

友だちがいます。この前、友だちと外で遊びました。とても楽しくて、いつの間にか30分以上も経っていました。外は暑くて、休けいしたときには汗が目や口に入りそうになってしまいました。その日、公園まで自転車をこいだ時のわくわく感と家に帰るときのさびしさを感じました。とても楽しかったのだなと強く実感しました。外遊びの良いところは健康に良いことです。サッカーやおにごっこを毎日続ければ足も速くなり、運動会で一位をとれるかもしれません。一石二鳥です。これからもたくさんの友だちと外遊びをして、体力を高めていきたいです。そんな友だちを、ずっと大切にしていきたいです。

**体育館のバスケットゴール**

6年 松本 えな



天井を明るくするために、色をグラデーションにしました



市長コラム  
**「価値ある未来を、共に」**



政策室  
 問合せ ☎982-5112 FAX 981-5392

**子供達との市長キャラバン**

▼吉川市の公園は、整備から30年ほどが経過したものが多く、遊具やベンチなどの劣化が一気に進んでいました。そこで、市長就任後すぐに「公園再生プロジェクト」を立ち上げ、公園の再整備に力を入れてきました。再整備の内容は、関公園や保第3公園のような大規模改修から、永田公園や中曽根公園のような健康遊具設置など、大小さまざまですが、いずれにしても劣化した遊具やベンチなどは早急に撤去しており、今後も順次、既存の公園の充実を図ってゆきます▼そうした中、夏休みには「インクルーシブ公園をつくるつー」と三輪野江地区に初めて出来る公園を一緒に考えよう」というテーマで、それぞれに「子供達との市長キャラバン」を開催しました▼「インクルーシブ公園」とは、障害の有無などを越えて、みんなが一緒に楽しく遊べるように、遊具や園内にさまざまな工夫を加えた公園のことであり、この日は、障害のある子も無い子もまた保護者の方も一緒に先進地のインクルーシブ公園を視察し、その後、意見交換を行いました



インクルーシブ公園などの視察と意見交換



大沢邸跡地などの視察と意見交換

▼「三輪野江地区に初めて出来る公園」とは、「敷地内の木々を活かし、自然を感じる中で、地域の子供達が遊べる場を」という地権者の方のご好意により、元埼玉県知事の大沢 雄一 邸跡地を公園整備するもので、地域の子供達と一緒に現地を視察し、その後、意見交換を行いました▼それぞれの意見交換では、実際に現場を体験してみて分かったことや、子供達や保護者の視点を踏まえた多くのご意見をいただき、とても有意義な「市長キャラバン」となりました▼参加くださった皆様のご意見をはじめ、これまでいただいたご意見を踏まえて、「インクルーシブ公園」三輪野江地区公園を整備してゆきます。楽しみにしていってください。

## 今月のPick Up Contents



お知らせ

### 自殺対策計画の パブリックコメントを実施します

市では、令和6年度を始期とする第2次自殺対策計画の策定を進めています。

計画案について、皆様のご意見をお聞かせください。



**閲覧場所:**地域福祉課窓口、市役所1階市政情報コーナー、中央公民館、おあしす、駅前・東部市民サービスセンター、旭地区センター、平沼・美南地区公民館、総合体育館※市ホームページでも閲覧可

**募集期間:**11月30日(木)まで

**対象:**市内在住・在勤・在学の方

**提出方法・問合せ:**各閲覧場所に設置の用紙または任意の用紙に、住所、氏名、意見を記入し、備え付けの意見提出箱へ。または、郵送(〒342-8501、住所不要)、ファクス、MAILchiiki-fukushi2@city.yoshikawa.saitama.jp(件名は「第2次吉川市自殺対策計画」)または直接、地域福祉課へ☎982・9548FAX共通



イベント

### 第7回屋内スポーツ大会

障がいのある人もない人も、子どもからお年寄りまで、ルールや道具を工夫して、一緒にスポーツを楽しみましょう！



**日時:**12月3日(日)午前9時～正午

**場所:**総合体育館大体育室

**内容:**ボッチャ、風船バレー、ダンス、障がい者アート作品の展示など

**定員:**25チーム(1チーム5人まで)

**申込・問合せ:**11月17日(金)までに直接またはファクスで障がい福祉課へ☎982・5238FAX共通



講座

### 女子サッカーが私たちが元気づける！ WEリーグのチャレンジ 講演「女子プロスポーツが切り拓く多様性あふれる社会」

日本プロサッカーリーグ(WEリーグ)チェア高田 春奈氏に、女子サッカーを通じた多様性にあふれる社会の実現について講演いただきます。そして、吉川市出身の女子プロサッカー選手、南 萌華選手(イタリアセリエA女子、ASローマ所属)からのビデオメッセージを上映します。

#### WEリーグとは

令和3年9月に開幕した日本初の女子プロサッカーリーグ。WEリーグはWomen Empowerment Leagueの略称。この名称には日本に“女子プロサッカー選手”という職業が確立され、リーグを核に関わる私たちみんな(WE)が主人公として活躍する社会を目指す、という思いが込められています。

**日時:**11月25日(土)午後2時～(午後1時30分開場)

**場所・定員:**おあしす多目的ホール・150人程度

※事前の申し込みは不要です。直接会場へお越しください。

※託児(未就学児・先着5人)を希望する方は11月16日(金)までに電話で市民参加推進課へ

**問合せ:**市民参加推進課☎982・9458FAX共通

#### 高田 春奈氏

令和2年V・ファーレン長崎の代表取締役役に就任。実業家としての活動の傍ら、大学にて経営学・教育学について学び、現在は東京大学大学院教育学研究科博士課程に在籍し、教育思想の研究を継続している。令和4年WEリーグ第2代チェアに就任。女性のリーダーとしてサッカーを通じて平和活動や社会貢献するとともに、WEリーグ選手をはじめ一人一人が輝く社会の実現・発展に貢献することを目指している。



#### 南 萌華選手

吉川市出身で、日本代表やイタリアセリエA女子のASローマで活躍する女子プロサッカー選手。今回は、吉川市の皆さんに向けたメッセージを上映します。質問にも答えていただきました！





○費用の記載がないものは、すべて無料です。  
 ○郵送先は特に記載がない場合、〒342-8501(住所不要)です。  
 ○ファクスは、FAX共通と記載されている場合、市役所共通981・5392です。



# 募集

## 市職員や委員など

募集項目・概要	応募資格などの詳細	申込・問合せ
非常勤職員	<b>保育士 (市立第一・第二保育所)</b> <b>期間・時間:</b> 令和6年3月31日回までの月～金および土(月1回程度)・午前7時～午後7時のうち7時間45分 <b>資格:</b> 保育士 <b>募集人数:</b> 若干名 <b>報酬:</b> 月額193,768円 <b>その他:</b> 各種休暇制度あり、社会保険加入、複数年の継続による昇給あり。ブランクの心配お聞きします	履歴書(写真貼付)と必要に応じ資格証の写しを郵送または直接、保育幼稚園課へ☎982・9528FAX共通 ※規定により賞与、交通費支給 ※保育所職員は採用時、健康診断と保菌検査結果を要提出。事前の相談・見学可
	<b>保育所栄養士 (市立保育所)</b> 献立作成、発注、栄養相談など <b>期間・時間:</b> 令和6年3月31日回まで※勤務日数・時間は応相談 <b>資格:</b> 栄養士 <b>募集人数:</b> 若干名 <b>報酬:</b> 時給1,098円 <b>その他:</b> 各種休暇制度あり、複数年の継続による昇給あり	
	<b>学童保育支援員</b> 学童の保育、施設管理 <b>期間・時間:</b> 令和6年3月31日回までの月～金および土(月2回程度)・5時間30分、学校休業日・7時間30分 <b>資格:</b> 保育士、教員免許など <b>募集人数:</b> 若干名 <b>報酬:</b> 月額175,877円 <b>その他:</b> 各種休暇制度あり、社会保険加入、複数年の継続による昇給あり	
	<b>課税課会計年度任用職員 (一般事務)</b> 市・県民税課税資料の整理、確定申告受け付け業務の補助(初心者大歓迎) <b>期間・時間:</b> ①令和6年1月12日金～3月29日金②令和6年1月19日金～3月18日金の月～金・午前9時～午後5時 <b>場所:</b> 市役所内 <b>募集人数:</b> 若干名 <b>報酬:</b> 時給1,105円	
その他	<b>空家等対策協議会委員</b> 空家などの適切な管理に関する施策について必要な事項を審議 <b>任期:</b> 12月21日困から2年間 <b>資格:</b> 18歳以上の市内に在住する方で、空家などの問題に関心があり、平日開催の会議に出席可能な方 <b>提出物:</b> 「吉川市の空家等対策とまちづくりについて」をテーマとした作文(800文字程度)に、住所、氏名、生年月日、職業、連絡先を明記したもの <b>募集人数:</b> 1人 <b>報酬:</b> 6,600円	11月30日困(消印有効)までに提出物を直接、郵便またはファクスで都市計画課へ☎982・9885FAX共通
	<b>越谷税務署(アルバイト)</b> ①事務の補助作業(書類整理・パソコン入力など) ②電話・窓口対応、相談者のパソコン操作補助など <b>期間・時間:</b> 令和6年1月上旬～3月下旬・月～金午前8時50分～午後5時(3～7時間勤務) <b>場所:</b> 越谷税務署(越谷市赤山町5-7-47)、イオンレイクタウンkaze(越谷市レイクタウン4-2-2) <b>募集人数:</b> 100人程度 <b>報酬:</b> ①1,030円②1,050円	電話で越谷税務署へ☎965・8112(土日祝除く)

※記載内容については変更する場合があります。変更事項については自衛官募集ホームページなどお知らせします。

問合せ：自衛隊朝霞地域事務所  
 ☎048・466・4435

募集種目	募集資格	受付期間
高等工科学校生徒(推薦)	男子で、中卒(見込み含む)17歳未満、学校長が推薦できる方	12月1日金まで
高等工科学校生徒(一般)	男子で、中卒(見込み含む)17歳未満の方	令和6年1月5日金まで
自衛官候補生	18歳以上33歳未満の方	年間を通じて行っています

自衛官

市スポーツ協会スポーツ賞  
受賞候補者

市の体育・スポーツの振興に貢献し、大会などで優秀な成績を収めた方を表彰します。

日程：令和6年2月3日(土)

場所：中央公民館ホール

対象：市内在住・在勤・在学

している個人またはチームで、

次のいずれかに該当する場合

●国際大会、国際試合に出場

●全国大会に出場

●日本記録を更新

●県大会で優勝または関東大会

で3位までに入賞(小・中学

生のみ県大会3位まで含む)

●その他会長が認めたもの

申込・問合せ：受賞を希望する

方、受賞候補者を推薦した

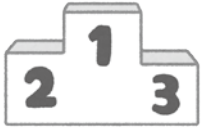
いは、12月8日(金)までに指

定の用紙(総合体育館で入手

可)を直接、市スポーツ協会

事務局(総合体育館)へ ☎982・

6800 FAX 983・1867



お知らせ

母子・父子自立支援員を  
ご存知ですか？

市では、ひとり親家庭などの方や、これから離婚を考えている方の相談を受け、自立に必要な支援などを行っています。

「ひとり親家庭相談」の開催日時などの詳細は16ページをご覧ください。

問合せ：子育て支援課 ☎982・

9529 FAX 共通

県税・市町村税  
滞納整理強化月間

税負担の公平性および税収入を確保するため県内63市町村と県では、12月までを滞納整理強化月間と定め「ストップ！滞納」を合言葉に徴収対策を進めています。納期限までの納付が困難な場合はご相談ください。

問合せ：収納課 ☎982・511

3 FAX 共通

11月はいじめ撲滅強調月間

県では、11月を「いじめ撲滅強調月間」に制定し、いじ

め問題の根絶に集中的に取り組んでいます。

いじめを受けていたり、いじめに気が付いたりしたら一人で悩まず相談・通報してください。

相談窓口など

よい子の電話教育相談(県立総合教育センター) ※24時間対応

「18歳以下の子どもも用(無料)」

☎#7300または ☎012

0・86・3192

「保護者用」 ☎048・556・0874

☎soudan@spced.jp

※メールは、平日午前9時から午後5時に対応。

いじめ通報窓口(県教育委員会)

埼玉県 いじめ通報 検索

※相談に対する返信はしません。 ※通報された情報は学校に提供します。学校はあなたが送信したことが分からないように調査・対応します。

この他にもさまざまな相談窓口があります。

問合せ：県青少年課 048・830・2907



オレンジリボン・児童虐待  
防止推進キャンペーン

こども家庭庁では、毎年11月に「オレンジリボン・児童虐待防止推進キャンペーン」を実施し、児童虐待防止のための広報・啓発活動などを集中的に実施します。

あなたの気付きが子どもを守ります。心配な子どもがいる場合は、確信がなくても連絡してください。

虐待通報ダイヤル ☎189(休日や夜間でもつながります)

草加児童相談所 ☎920・415

2(平日午前8時30分～午後6時15分)

問合せ：子育て支援課 ☎982・

9529 FAX 共通

「あなたしか 気づいてないかも そのサイン」(令和5年度オレンジリボン・児童虐待防止推進キャンペーン標語)

「誰かを支えるあなたも支える。」

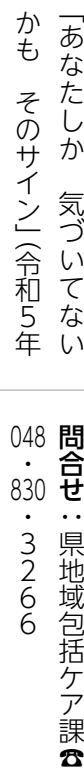
11月はケアラー月間

ケアラーとは、家族などの身近な人に対して、無償で介護、看護、日常生活のお世話や援助をしている方です。

この時期は空気が乾燥し、風の強い日も多く、火災が発生しやすくなっています。消防署では2023年度全国統一防火標語「火を消して不安を消してつなぐ未来」のもとに、家庭や職場における防火

秋の火災予防運動

問合せ：県地域包括ケア課 ☎048・830・3266



秋の火災予防運動

この時期は空気が乾燥し、風の強い日も多く、火災が発生しやすくなっています。消防署では2023年度全国統一防火標語「火を消して不安を消してつなぐ未来」のもとに、家庭や職場における防火

秋の火災予防運動

秋の火災予防運動

秋の火災予防運動

○費用の記載がないものは、すべて無料です。  
 ○郵送先は特に記載がない場合、〒342-8501(住所不要)です。  
 ○ファクスは、☎共通と記載されている場合、市役所共通981-5392です。

安全対策の徹底など、火災予防を呼びかけています。

期間：11月9日(日)～15日(日)

問合せ：吉川松伏消防組合予防課 ☎982・3919

**住宅防火10のポイント** **検索**



**税を考える週間**

**税に関する作品展示**

国税庁では、毎年11月11日から17日までを「税を考える週間」として、集中的にさまざまな広報活動をしています。市ではこれに合わせて、市内の小・中学生による税に関する作文と絵はがきの展示を行います。

日時・場所：①11月13日(日)～17日(金)午前8時30分～午後5時・市役所コミュニティルーム②11月11日(日)～17日(金)(15日(日)を除く)午前9時～午後7時(11日(日)は午後9時まで)・市立図書館(作文のみ)

**税を考える週間** **検索**

問合せ：課税課 ☎982・5114

☎共通

**東埼玉資源環境組合入札参加資格審査申請追加受け付け**

令和6年度に組合が発注する工事の請負や物品の納入などを希望する方は、登録が必要です。詳細は11月上旬に掲載予定の組合ホームページをご確認ください。

受付期間：11月13日(日)～12月8日(金)(消印有効)

申請方法・問合せ：申請書に必要書類を添えて郵送で東埼玉資源環境組合総務課庶務担当(〒343-0001、越谷市増林3-2-1)へ ☎96・0122

**女性の人権ホットライン**

**強化週間**

さいたま地方法務局と県人権擁護委員連合会は、夫・パートナーからの暴力やストーカー行為など、女性をめぐるさまざまな人権問題に取り組むため、全国一斉「女性の人権ホットライン」強化週間を設定し、専用相談電話による相談を通常の受け付け時間を延長して行います。



日時：11月15日(日)～21日(土)午前8時30分～午後7時※ただし11月18日(日)・19日(日)は午前10時から午後5時まで

内容：法務局職員と人権擁護委員による電話相談 ☎0570・070・810 ※秘密は厳守します。

問合せ：さいたま地方法務局人権擁護課 ☎048・851・1000

**全国瞬時警報システム(Jアラート)の全国一斉情報伝達試験**

放送日時：11月15日(日)午前11時ころ

内容：国から直接市民に対し、緊急情報を瞬時に伝達する「全国瞬時警報システム(Jアラート)」を活用した全国一斉情報伝達試験です。当日は、市の防災行政無線から放送が流れます。

問合せ：危機管理課 ☎982・9471 ☎共通

**マンションの住まいトラブル、管理無料相談**

日時：11月16日(日)午後6時～9時(要予約)

場所：おあしすミーティングルーム1・2

主催：埼玉県マンション管理士会

問合せ：都市計画課 ☎982・885 ☎共通

**令和5年度交通遺児等援護100円募金の実施について**

埼玉県交通安全対策協議会では、交通遺児援護基金を設置し、交通遺児などの援護を目的として寄せられた善意の寄付金を援護金および援護一時金として給付しています。

11月19日(日)開催の市民まつりにて、募金箱の設置を行いますので、ご協力をお願いします。

場所：おあしす会場(屋外)交通安全まつり本部

問合せ：危機管理課 ☎940・1072 ☎共通



**令和5・6年度入札参加資格審査追加申請(工事など)**

令和6年3月1日(金)から令和7年3月31日(日)まで有効な入札参加資格の申請です。詳細は、県ホームページをご確認ください。

受付期間：【新規】11月24日(金)

まで【追加】11月30日(日)まで  
 問合せ：県入札審査課 ☎048・830・5771 ☎048・830・4914

**令和5・6年度入札参加資格審査追加申請(物品・役務)**

令和6年3月1日(金)から令和7年3月31日(日)まで有効な入札参加資格の追加申請です。詳細は、市ホームページをご確認ください。

**吉川入札・契約** **検索**

受付期間：12月8日(金)まで  
 問合せ：財政課 ☎982・5966 ☎共通

**現況届の提出はお済みですか？**

児童扶養手当を受給している方のうち現況届を未提出の方は、手当の受給ができなくなる場合があります。早めに提出してください。また、児童扶養手当を受給しておらず、ひとり親家庭等医療費のみを受給している方は、11月30日(日)までに現況届を提出してください。

対象：児童扶養手当・ひとり親家庭等医療費を受給している方  
 問合せ：子育て支援課 ☎982・9529 ☎共通

成年後見及び遺言・相続  
無料相談会

関東信越税理士会埼玉県支部連合会と埼玉県司法書士会の共催で「成年後見及び遺言・相続無料相談会」が開催されます。  
日時：11月25日(土)午前10時～午後4時  
場所：大宮ソニックシティ8階(803・804)  
申込・問合せ：11月17日(金)午後4時までに埼玉司法書士会事務局 ☎048・863・7861へ電話予約の上、当日会場へお越しください。

グリーンファーム利用者募集

中央公民館東側にあるグリーンファームで野菜を作りませんか。  
利用期間：令和6年4月から1年間※自動継続されません。  
場所：グリーンファーム(中野78)  
募集区画数：88区画(1区画30平方メートル)※申し込み多数時は抽選  
対象：市内在住で野菜作りをしたい方(1世帯1区画)  
費用：年額8000円

注意事項：①栽培できる作物は、利用期間満了時まで収穫できるものに限ること②農地を長期間放置し、または他人に迷惑な行為などをしないこと  
申込・問合せ：11月30日(木)までに電話または直接、農政課へ ☎982・9482 FAX共通

教育資金利子補給制度を  
ご利用ください

教育ローンを借り受けた保護者に対し、令和5年度中に発生した利息額(年間上限2万円まで)の利子補給を行います。  
対象：令和5年4月1日以降に金融機関などで教育ローンを借り受けていて、次の条件を満たしている方  
①保護者：令和5年1月1日から継続して市内に在住している  
②学生：高等学校、中等教育学校後期課程、大学、短期大学、高等専門学校および専修学校(高等課程および専門課程に限る)のいずれかに在学している  
③令和5年度市県民税を滞納していない

開始時間	利用調整校名
午前9時～10時30分	吉川小・旭小・東中
午前10時40分～午後0時10分	三輪野江小・中曾根小・中央中
午後1時15分～2時45分	関小・栄小・吉川中
午後3時～4時30分	北谷小・美南小・南中

④借り受けた教育ローンを確実に返済している(利子補給は在学中の期間のみ対象)  
申込・問合せ：12月1日(金)から令和6年1月31日(木)までに申請書類(教育総務課、市ホームページで入手可)を直接、教育総務課へ ☎984・3565 FAX共通  
吉川教育資金利子補給制度 検索  
学校体育施設利用者調整会(令和6年1月～4月分)  
日時：12月2日(土)(時間はの左記の通り)※利用団体は要出席

場所：総合体育館大体育室  
問合せ：スポーツ推進課(総合体育館) ☎982・6800 FAX983・1867

人権啓発展を開催します

12月10日は昭和23年の国連総会で世界人権宣言が採択されたのを記念し、「世界人権デー」と定められています。  
わが国では12月10日までの1週間を人権週間とし、全国的に啓発活動が展開されています。  
市では人権週間に合わせ、人権啓発展を開催します。  
日時：12月1日(金)～10日(日)  
場所：おあしすエントランス  
内容：人権啓発用品、ポスターなどの展示  
問合せ：市民参加推進課 ☎982・9458 FAX共通



イベント

介護と向き合う人のためのサロン

介護に関する悩みを共有したり、話をしながら気分転換しましょう。

	日時	場所
①	11月7日(火) 午前10時～11時30分	旭地区センター
②	11月24日(金) 午前10時～11時30分	社会福祉協議会
③	12月5日(火) 午前10時～11時30分	旭地区センター

※天候などによって中止になる場合があります。

対象：介護をしている方、これから介護の予定のある方  
申込：第1地域包括支援センターへ ☎984・4766 FAX981・8719

なまりんオレンジカフェ

みんなで楽しくお話しませんか。

○費用の記載がないものは、すべて無料です。  
 ○郵送先は特に記載がない場合、〒342-8501(住所不要)です。  
 ○ファクスは、FAX共通と記載されている場合、市役所共通981・5392です。

高齢者を守る **お助け**かわらばん **その2**  
**換気扇やエアコンクリーニングの悪質な電話勧誘に注意!**

「フル... お試し価格! 換気扇やエアコンクリーニング 3,000円です! 安いわね!」  
 「お願いしようかな。」

その後—  
 「すぐピカピカにします!」  
 「助かるわー」

さらに—  
 「コーティングするとお掃除が簡単ですよ!」  
 「じゃあ、お願いします。」

「お風呂と洗面所もやりました! 26万円です!」  
 「ええっ!? そんなに頼んでない!」

◎埼玉消費生活課  
 ・不要な勧誘は断る! 「お試し価格」などの言葉に釣られない!  
 ・追加の契約を勧められても、安易に契約しない!  
 ・電話での勧誘はクーリング・オフ(解約)ができることも  
 問合せ:消費生活センター(商工課)  
 ☎982・9697または188(消費者ホットライン) 国共通

※天候などによって中止になる場合があります。  
**対象**…認知症の方やその家族、認知症に関心のある方  
**申込**…①第1地域包括支援セ

	日時	場所
①	11月9日(木)午後1時30分~3時	社会福祉協議会
②	11月15日(水)午後1時30分~3時	グループホームなごみ
③	11月15日(水)午後2時~3時	ウエルカフェ吉川美南店
④	11月22日(水)午後2時~3時	平沼地区公民館
⑤	12月2日(土)午前10時~11時30分	中央公民館

**場所**…おあしすセミナールーム3  
**対象**…小学生  
**定員**…20人程度  
**費用**…100円  
**問合せ**…吉川さいえんすクラ

**第153回理科教室**  
**光で遊ぶ 2回目!**  
**日時**…11月11日(土)午前9時30分~11時30分(次回は12月9日(土))  
**場所**…永田公園  
**対象**…市内在住の小学生  
**問合せ**…たすけあい・よしかわ ☎971・6969

ンター ☎984・4766 FAX981・8719 ②グループホームなごみ ☎971・9011 FAX971・9012 ③④第3地域包括支援センター ☎981・7158 FAX981・6366 ⑤第2地域包括支援センター 吉川平成園 ☎981・5811 FAX981・1144

ぶ能登 ☎090・1468・4542 (ショートメール) URL shima@major.ocn.ne.jp

**第28回環境と情報の集い「リユースまつり」を開催します**  
 子どもたちがごみの問題をはじめとする環境問題を学べるイベントが盛りだくさん!  
**日時**…11月19日(日)午前9時30分~午後3時(雨天実施)  
**場所**…東埼玉資源環境組合第一工場ごみ処理施設(越谷市増林3-2-1)  
**内容**…工場見学クイズラリー・キッズフリーマーケットなど(詳細は組合ホームページに掲載)  
**交通**…駐車場に限りがありませんので公共交通機関での来場にご協力ください。  
**問合せ**…東埼玉資源環境組合 企画課 ☎96・0121

やってみよう! タグラブビー  
 タグラブビーが初めての子ども大歓迎! 市内在住のアクティブシニアなどが分かりやすく指導します。皆様のご参加お待ちしております。  
**日時**…11月12日(日)午前10時~11時30分  
**場所**…永田公園  
**対象**…市内在住の小学生  
**問合せ**…たすけあい・よしかわ ☎971・6969

子どもたちがごみの問題を...  
**日時**…11月19日(日)午前9時30分~午後3時(雨天実施)  
**場所**…東埼玉資源環境組合第一工場ごみ処理施設(越谷市増林3-2-1)  
**内容**…工場見学クイズラリー・キッズフリーマーケットなど(詳細は組合ホームページに掲載)  
**交通**…駐車場に限りがありませんので公共交通機関での来場にご協力ください。  
**問合せ**…東埼玉資源環境組合 企画課 ☎96・0121

子どもたちがごみの問題を...  
**日時**…11月19日(日)午前9時30分~午後3時(雨天実施)  
**場所**…東埼玉資源環境組合第一工場ごみ処理施設(越谷市増林3-2-1)  
**内容**…工場見学クイズラリー・キッズフリーマーケットなど(詳細は組合ホームページに掲載)  
**交通**…駐車場に限りがありませんので公共交通機関での来場にご協力ください。  
**問合せ**…東埼玉資源環境組合 企画課 ☎96・0121

子どもたちがごみの問題を...  
**日時**…11月19日(日)午前9時30分~午後3時(雨天実施)  
**場所**…東埼玉資源環境組合第一工場ごみ処理施設(越谷市増林3-2-1)  
**内容**…工場見学クイズラリー・キッズフリーマーケットなど(詳細は組合ホームページに掲載)  
**交通**…駐車場に限りがありませんので公共交通機関での来場にご協力ください。  
**問合せ**…東埼玉資源環境組合 企画課 ☎96・0121

子どもたちがごみの問題を...  
**日時**…11月19日(日)午前9時30分~午後3時(雨天実施)  
**場所**…東埼玉資源環境組合第一工場ごみ処理施設(越谷市増林3-2-1)  
**内容**…工場見学クイズラリー・キッズフリーマーケットなど(詳細は組合ホームページに掲載)  
**交通**…駐車場に限りがありませんので公共交通機関での来場にご協力ください。  
**問合せ**…東埼玉資源環境組合 企画課 ☎96・0121



## 統計調査員 募集中!

国や県の各種統計調査で、世帯や事業所等を訪問し、調査票の配布や回収を行う統計調査員を募集しています。任命期間は2カ月程度で、活動期間内であればスケジュールに従い、自身のペースで活動できます!

✓ **応募資格** : 20歳以上の方で税務・警察用務・選挙活動に直接関係のない方  
 ✓ **報酬** : 調査の種類や担当件数に応じた金額(おおむね3~7万円程度)  
 ✓ **申込方法** : 登録調査員申込書(庶務課・市ホームページで入手できます)を記入し、庶務課窓口へ直接提出

庶務課 ☎940・1318、FAX981・5392  
 吉川市統計調査員 検索

市内文化財めぐり  
「小学校誕生の地をたずねる」

今年には市内小学校が開校してから150年を迎えます。今回は吉川小学校、旭小学校、三輪野江小学校の順で、誕生の地を訪ねます。

日時：11月29日(日)午前9時～午後1時

見学先：吉川延命寺・川藤東泉寺・八子新田(郁文学校跡碑)・筆子塚(半割)・三輪野江小学校二宮金次郎像ほか  
集合場所：市役所駐車場・市バスで移動

定員：20人※申込多数の場合抽選

申込・問合せ：11月15日(日)までに電話または直接、生涯学習課へ ☎984・3563 FAX共通



子育て支援センター合同イベント

「つながりタイム」

市内3カ所の子育て支援センターが集結してクリスマス会を行います。各支援センタ

ーの出し物や体操などで楽しみましょう！サンタさんも登場します！

日時：12月15日(金)午前10時15分～11時15分(午前10時から受け付け)

場所：おおしす多目的ホール  
対象：市内在住の乳幼児と保護者

定員：各支援センター先着20人(計60組)

持物：室内履き  
申込・問合せ：11月13日(日)午前10時から電話または直接、

子育て支援センター ☎984・6377、美南子育て支援センター ☎983・5267、中央子

育て支援センター ☎971・8865

※当日の午前中は、支援センターの子ども室は3カ所とも利用できません。午後はいつも通りの開所となります。



室根っ子探検隊 in 吉川

日程：令和6年1月6日(日)・7日(月)・8日(火)※1日だけの参加でも構いません。

内容：本市と友好提携を結んでいる岩手県一関市室根町の小学生が吉川市を訪問します。室根っ子と一緒に運動やレクリエーションを行い、交流をしてみませんか。※詳しくはホームページでご確認ください。

対象：市内在住の小学校4年生から6年生

定員：15人程度(応募多数時は抽選)

申込・問合せ：11月27日(日)から12月8日(金)午後5時までに左記二次元コード、電話または直接、吉川・室根交流協会事務局(市民参加推進課)へ ☎982・9458

講座



講座

終活講座を開催します

元気なうちに、これまでの人生を振り返り整理することで、これからの人生をより自分らしく生きることに繋がります。最期をどのように迎える、自分の人生をどのように締めくくるかについて、考え

るきっかけとしてみませんか。日時：11月①22日(日)午前10時～11時30分②28日(日)午前10時～11時30分③30日(日)午後2時～3時30分

場所：市役所202・203

内容：①終活とは？エンディングノートの書き方講座②おひとりさま終活のすすめ講座③1部：介護や認知症に備える資金管理講座、2部：『人生会議』講座※講座において「吉川市エンディングノート」を配布します。

講師：①②鎌倉新書③埼玉りそな銀行吉川支店、吉川中央総合病院緩和ケア科 診療部長 篠原 浩一氏

対象：市内在住の方  
定員：各回50人(要事前申し込み、先着順)

申込・問合せ：11月21日(日)までに電話または直接、長寿支援課へ ☎982・5118 FAX共通

あいサポーター研修

障がいのある方が困っているときに「ちよつとした手助けをするあいサポーターに、あなたもなってみませんか？」日時：11月24日(金)午後2時～

介護一步手前のお弁当屋さん



ご家族様に「安心」をお届けします

- 1 ちよつとしたお手伝い
- 2 ちよつとしたおつかい
- 3 安否確認

高齢者向け

配食サービス

吉川市指定配食事業者

◆ 配食のふれ愛 越谷店 ◆  
048-993-4302

お試し無料試食実施中!

配食のふれ愛

福祉車両レンタカーを始めました。

時間貸ししております。

病院の送り迎えに！  
ご家族との買物・小旅行に！  
福祉事業所の整備・車検などの代車に！

車いすのまま乗車できます。  
各車、車いす乗車用スロープとウインチ付き女性ドライバーでも簡単に操作が出来ます。  
ハイエースは、車いす2台乗車可パワーフット付き

詳細は、お問い合わせください。  
TEL 048-963-0503

HOWA METAL 昭和メタル

- 軽自動車クラス (スズキ スペース)
- 車いす使用時 乗員3名
- 普通車コンパクトクラス (ホンダ フリード)
- 車いす使用時 乗員5名
- 1BOXクラス (トヨタ ハイエース)
- 車いす使用時 乗員10名

広告

広告

○費用の記載がないものは、すべて無料です。  
 ○郵送先は特に記載がない場合、〒342-8501(住所不要)です。  
 ○ファクスは、☎共通と記載されている場合、市役所共通981-5392です。



3時30分

場所：市役所301・302

内容：障がいのある方から話を伺ったり、DVDを視聴し、障がいの特性や、手助けが必要な場面などを学びます。

対象：市内在住在勤の方

定員：15人

申込・問合せ：電話または直接、障がい福祉課へ ☎982・5238 FAX共通



～歴史にふれてみよう～

はじめての古文書教室

古文書を初めて学ぶ方、初級者を対象とした講座を開講します。

日時：11月25日 12月3日

回：23日 日(全3回) 午前10時～11時30分

場所：市役所会議室

定員：20人

テキスト：市指定文化財『慶応日記帳』を使い学習します

申込・問合せ：11月16日 困までに電話または直接、生涯学習課へ ☎984・3563 FAX共通

人権セミナー

専門家を講師に招き、さまざまな人権をテーマにしたセミナーを開催します。このセミナーに参加して人権について考えてみませんか？

①夢の先にあるもの夫婦で

目指すデフリンピック

講師：早瀬 憲太郎氏・早瀬 久美氏

日時・場所：12月1日 金 午後2時～市役所202・203

②女性の活躍とヘルスリテラシー～カラダの知識で未来をデザイン～

講師：亀下 菜菜氏

日時・場所：12月4日 日 午後1時30分～市役所202・203

③自分が自分らしく生きるために～人権が守られた街～

講師：中島 眞由美氏

日時・場所：12月5日 日 午後1時30分～市役所202・203

④高齢者の人権問題～新型コロナ対応で見えてきた高齢者の下流化と生活問題

講師：藤田 孝典氏

日時・場所：12月6日 日 午後1時30分～市役所202・203

⑤ワークショップで体験する

外国人の人権講師：吉川 市国際友好協会

日時・場所：12月7日 日 午後1時30分～市役所202・203

⑥日本の故郷は、宝の山～伝承文化の力～

講師：三味線職人、邦楽器製造卸協同組合元理事長 鈴木 宏氏

日時・場所：12月8日 日 午後1時30分～中央公民館101・102

①～⑥共通

定員：各先着60人

申込・問合せ：11月21日 困までに電話、ファクス、☎syougai@city.yoshikawa.saitama.jp または直接、市人権教育推進協議会事務局(生涯学習課)へ ☎984・3563 FAX共通

①

以外の講座で手話通訳が必要な方は、早めにご相談ください。

認知症サポーター養成講座

認知症サポーターとは、認知症を正しく理解し、認知症の人や家族を温かく見守る応援者です。認知症は誰にでも起こり得る可能性があります。認知症になっても安心して暮らせるよう、認知症とは何か、予防や対応方法などについて

学びましょう。

日時：12月9日 日 午前10時～11時30分

場所：市役所303・304・305

定員：先着40人

申込・問合せ：12月6日 困までに電話、ファクス、または直接、長寿支援課へ ☎982・5118 FAX共通

※当日に発熱や体調不良のある方は参加をご遠慮ください。

救命入門コース(90分)

小学校高学年の方、普通救命講習の受講希望はあるが、講習時間が取れない方、これから普通救命講習を受講される方を対象とした、胸骨圧迫やAEDを中心に学ぶ講習です。

日時：12月17日 日 午前9時～10時30分

場所：松伏消防署

定員：20人

申込・問合せ：11月27日 困から12月8日 日 までに電話で吉川松伏消防組合警防課へ ☎982・3968 FAX共通 981・7150



ご成約の90%がご紹介の不動産屋

買い取ります!

売買・賃貸

空家、空地、相続等 不動産のご相談



Mr.Brote  
 ミスターブローテ株式会社  
 〒342-0056 埼玉県吉川市平沼1-21-28  
 ☎048-945-4599



吉川福祉専門学校

介護福祉士養成(2年間)

11月18日(土) 進路相談会(AM)

※事前予約制  
 その他授業見学も随時受け付けております。  
 お気軽にお電話ください!



[資料請求・お問い合わせ先]  
 吉川市保1-23-14 ☎048-984-4701



吉川福祉 検索

広告

広告





## 遅らせないで～予防接種と乳幼児健診～

お子さんの健康のために、予防接種と健診は時期を遅らせることなく、予定通り受けましょう。

予防接種の進め方や、健診の日程などご不明なことがありましたら、電話でお問い合わせください。



定期予防接種の  
受け方はこちら



母子健康診査は  
こちら

## 来年4月から小学生になるお子さんへ 2期麻疹風しん予防接種を受けましょう

感染力の強い麻疹は、空気を介して人から人へうつるため、手洗いやマスクだけでは予防できません。

十分な免疫をつけるためには、1歳で1回、1期予防接種を、小学校入学前の1年間にもう1回、2期の接種を行うことが必要です。

平成29年4月2日から平成30年4月1日生まれのお子さんで、2期予防接種がお済みでない方は、令和6年3月31日回までに受けましょう。

## がん患者<sup>にんようせい</sup>妊孕性温存治療費助成のご案内

県では、将来子どもを産み育てることを望む小児、思春期・若年のがん患者さんが希望を持ってがん治療に取り組めるよう、将来子どもを出産することができる可能性を温存するための妊孕性温存治療法に必要な費用の一部を助成します。

※「妊孕性」とは、妊娠できる能力のこと

問合せ：県疾病対策課がん対策担当 ☎048・830・3599



## 造血幹細胞移植により免疫を失った方へ 任意予防接種費用の助成制度があります

造血幹細胞移植は、それ以前に行った予防接種で獲得した免疫を消失・低下させる場合があります。再度の予防接種を行う場合は費用が自己負担となります。

市では、造血幹細胞移植を行った後に一定の予防接種を受けた方へ費用助成を行います。

対象：造血幹細胞移植を行った18歳未満の市民の方  
申請期限：接種した日から1年間



## 保健センターからのお知らせ

### 健康相談(会場は保健センター)

#### 乳幼児健康相談

日時：12月1日 午前9時30分～10時30分、15分間隔で予約を受け付けています。

### 無料口腔衛生相談(要予約)

11月の当番医(吉川歯科医師会)

- 白井歯科 ☎982・0081
  - だて歯科クリニック ☎983・8148
- ※電話予約の上、来院してください。

### 献血情報 越谷レイクタウン献血ルーム

#### 受付時間

【成分献血】午前9時45分～午後4時30分

【400・200ml献血】午前9時45分～午後5時30分

問合せ：☎987・3737

※健康診査(4カ月・1歳8カ月・3歳4カ月) および7カ月児教室については、市ホームページをご確認ください。

吉川市のラジオ番組

# 金のなます

毎週金曜

12:30～12:40



吉川市公式YouTubeチャンネルで聞き直しができます



☎ 政策室 ☎982・5112 FAX 981・5392

ラジオ 金のなます 検索

～出会いを大切に 語り継がれる信頼～

**IJIMA**  
GROUP

## 飯島設計株式会社

〒342-0056 埼玉県吉川市平沼一丁目6番地12

TEL 048 - 981 - 0123 (代)

設計部 TEL 048-981-3111

工事部 TEL 048-981-3211

資産管理部 TEL 048-981-1110





- 定員を設けているものは、原則すべて先着順です。
- 費用の記載がないものは、すべて無料です。
- 申し込みが必要ない講座やイベントは、当日直接会場へお越しください。

## おあしす・市民活動サポートセンター

☎きよみ野1-1 ☎984・1888 ☎983・5500

開館時間／午前9時～午後9時(市民活動サポートセンターは午後6時まで) ※おあしす利用申し込みは午後8時まで  
【休館日】11月1日☎・15日☎ ※運動教室、おもちゃの病院については、おあしすホームページまたはチラシをご覧ください。

イベント	日時	詳細
あつまれ！放課後子どもクラブ ①「わりばしてっぽうを作ろう」 ②「アルミホイルで簡単ステンドグラスを作ろう」	①11月12日☎ ②12月9日☎ 午前10時～11時30分	場所:①セミナールーム3②生活工房1・2 対象:小学生(1・2年生は保護者同伴) 定員:①12人②15人 申込:11月①2日☎②27日☎から電話または直接、窓口へ
手芸教室「残り毛糸で出来るミニタペストリー」	11月23日☎ 午前10時～正午	場所:ミーティングルーム4 対象:16歳以上 定員:15人 費用:300円 申込:11月8日☎から電話または直接、窓口へ
おあしす歌声広場	①11月25日☎ ②12月9日☎ 午前10時30分～11時30分	場所:フィットネスルーム 定員:30人 申込:11月①10日☎②27日☎から電話または直接、窓口へ
ウォーキング教室 ※雨天中止	11月26日☎ 午前10時30分～正午	場所:イベント広場とおあしすの外周 対象:16歳以上 定員:20人 費用:500円 申込:11月12日☎から電話または直接、窓口へ
大人のための音楽会 ～ジャズ&ポップス～	12月16日☎ 午後2時～4時	場所:多目的ホール 内容:普段着で楽しめる身近な音楽会(出演:丸山つたえバンド、carat) 定員:150人 申込:11月18日☎から電話または直接、窓口へ

## 市立図書館

☎きよみ野1-1 ☎984・1889 ☎983・5500

おはなし会はこちら



開館時間／午前9時～午後7時(☎は午後9時まで) 【休館日】毎週☎、11月8日☎～15日☎(特別整理期間)・18日☎

イベント	日時	詳細
図書館ツアー	12月2日☎ 午後2時～3時	定員:5人 申込:電話または直接、窓口へ
子どもえいがかい「すみっこぐらし 青い月夜のまほうのこ」	12月3日☎ 午前10時30分～11時35分	場所:おあしす多目的ホール 対象:小学生以下 定員:100人

## 視聴覚ライブラリー

☎木売1-5-3 ☎981・8113 ☎981・8114

開館時間／午前9時～午後7時 【休館日】毎週☎、11月8日☎～15日☎(特別整理期間)・30日☎

イベント	日時	詳細
らいぶらリーのおはなしかい	11月24日☎ 午前10時30分～11時	場所:4階多目的室 対象:未就学児と保護者 定員:20組 申込:電話または直接、窓口へ
手づくり倶楽部 「豆本をつくろう」	11月26日☎ 午前10時30分～正午	場所:4階多目的室 対象:中学生以上 定員:16人 申込:電話または直接、窓口へ
クリスマス英語おたのしみ会	12月2日☎ 午前11時～正午	場所:4階多目的室 対象:4歳～小学生 定員:15人 申込:電話または直接、窓口へ

## 老人福祉センター(シニア活動センターぱれっと)

☎中央3-50-4 ☎982・7717 ☎982・7721

開館時間／午前9時～午後4時 【休館日】なし

イベント	日時	詳細
ぱれっとサロン 「なないろ」	毎週☎(11月23日除く) 午前9時30分～11時30分	場所:集会室 内容:ゲームや体操で、健康寿命を延ばそう！ 対象:市内在住者 定員:30人 費用:60歳未満の方は入館料200円
スマホちょこっと相談会	12月13日☎ ①午後1時30分～②午後2時～③午後2時30分～	場所:会議室 内容:高齢者向けスマホ相談 対象:60歳以上の市内在住者 定員:各回2人 申込:11月14日☎から電話または直接、窓口へ
太極拳～入門講座～ 転倒予防に効果あり！	12月18日☎(毎月第3☎) 午後1時30分～3時30分	場所:集会室 対象:60歳以上の市内在住者 定員:30人 費用:100円 持物:水筒、タオル、動きやすい服装 申込:11月14日☎から電話または直接、窓口へ
ぱれっとシアター	12月24日☎ 午前9時～正午	場所:集会室 内容:上を向いて歩こう 対象:60歳以上の市内在住者 定員:30人 申込:11月14日☎から電話または直接、窓口へ
新春演芸大会 参加者および観覧者募集！！	令和6年1月13日☎・14日☎ 午前9時～午後3時	場所:全館 内容:踊り、歌、楽器演奏、手品など 対象:60歳以上の市内在住者(観覧者は年齢制限なし) 定員:各回観覧者50人 申込:参加者は受け付け中、観覧者は11月14日☎から電話または直接、窓口へ

# 公共施設からのお知らせ



## よしかわファミリーサポートセンター

☎きよみ野1-1(おあしす2階) ☎FAX984・6378

開館時間/午前9時～午後5時 【休館日】土日祝

イベント	日時	詳細
入会説明会・協力会員講習会 【協力会員・両方会員、大募集中!】	①11月17日金、12月②2日土 ③6日金 午前9時30分～午後0時30分 (利用会員は午前11時まで)	場所:①③美南地区公民館②おあしす 内容:子どもを預けたい方(利用会員)と預かれる方(協力会員)への説明会と講習会 定員:10人程度(託児あり※1週間前までに要予約)

## 子育て支援センター ひまわりの丘

☎きよみ野1-1(おあしす2階) ☎984・6377 FAX984・6378

開館時間/午前9時～午後5時 【休館日】土日祝

詳しい予定はこちら



イベント	日時	詳細
出前講座「なかよしタイム」 (体操や読み聞かせ、工作など)	①11月10日金②12月22日金 午前10時～11時30分	場所:①旭地区センター②中央公民館 対象:乳幼児と保護者 定員:各15組程度 申込:電話または直接、窓口へ
交流ひろば 「るんるんコーナー」	11月①16日金②29日金 午前10時30分～11時 ※12月19日金は中止	場所:子ども室 内容:遊びの提供(午前11時から①ファミサポよろず相談②先輩ママの外国語で遊ぼう) 対象:乳幼児と保護者 定員:9組 申込:電話または直接、窓口へ

## 美南子育て支援センター 美南の風

☎美南4-17-3(美南小学校内) ☎983・5267

開館時間/午前10時～午後3時 【休館日】土日祝(11月11日・25日・26日除く)、11月10日金・15日金・28日金、12月4日金

詳しい予定はこちら



イベント	日時	詳細
プレママプレパパデビューサロン 「赤ちゃんのお世話を体験してみよう♪」	11月11日土 午前10時30分～正午	内容:赤ちゃんの沐浴、着替え、オムツ替えなどのお世話を体験してみよう♪先輩ママ助産師さんに赤ちゃんについて聞いてみよう♪(講師:佐々木 直子氏) 対象:もうすぐママパパになるみなさん(赤ちゃんとママパパもどうぞ) 定員:8組 申込:電話または直接、窓口へ
わが子だけ?はてな広場 ～集団に入りにくいちびっ子たち集まれ～	11月22日金 午前10時～正午 午後1時～3時	内容:先輩ママと話してみませんか? 対象:あばれん坊、がんこ、ひっこみじあんなど「うちの子だけ?」と困っている就学前の子どもを持つ親
ふたごの日♪～にこにこkiss～ 「抱っこでHappy子育て!ベビークッズダンス♪」(予約優先)	11月25日土 午前10時～正午	内容:抱っこひもを使ってちょっとハードにダンスしましょう。家族みんなで汗をかいてリフレッシュ! (講師:柳由美子氏 対象:乳幼児(3歳くらいまで)と保護者※ふたご優先 定員:8組
ゼロパパ集まれ	11月26日土 午前10時～正午	内容:パパ同士でお話ししませんか? パパによる読み聞かせなど 対象:未就学児とパパ

## 中央子育て支援センター ぴこの森

☎吉川団地1-7-106(吉川団地名店街内) ☎971・8865

開館時間/午前10時～午後3時 【休館日】土日祝(11月18日、12月2日・9日除く)、11月15日金、12月1日金・4日金

詳しい予定はこちら



イベント	日時	詳細
わが子だけ?はてな広場 ～集団に入りにくいちびっ子たち集まれ～	11月8日金 午前10時～正午 午後1時～3時	内容:先輩ママと話してみませんか? 対象:あばれん坊、がんこ、ひっこみじあんなど「うちの子だけ?」と困っている就学前の子どもを持つ親
そと☆ぴこじかん	11月9日金・30日金 午前10時30分～11時30分	内容:ぴこの森近くの公園で砂場や滑り台、ボールなど、おそと遊びを楽しもう♪ 対象:未就学児と保護者 持物:タオル、着替え、飲み物
赤ちゃんのためのふれあいタイム♪ (予約優先)	①11月13日土②12月5日土 午前10時～正午 午後1時～3時	内容:赤ちゃん向けわらべ歌、読み聞かせなど、赤ちゃんとのふれあい遊びしましょう♪ 対象:1歳くらいまでの赤ちゃん和妈妈 定員:各8組 申込:①受け付け中②11月2日金から右記二次元コードより申し込み ※オンライン赤ちゃんふれあいタイムもあります
国際交流ハローサロン♪	11月27日土 午前10時30分～正午	内容:子どもを真ん中にみんなで国際交流 対象:外国籍の方、国際結婚の方、国際交流に興味のある方



- 定員を設けているものは、原則すべて先着順です。
- 費用の記載がないものは、すべて無料です。
- 申し込みが必要ない講座やイベントは、当日直接会場へお越しください。

プラネタリウムイベント	日時	詳細
ベビーもいっしょ♪ 家族でプラネタリウム (途中入退場可)	11月5日☐・19日☐、12月3日☐ 午後2時～2時30分 11月22日☒ 午前10時30分～11時	内容:「ノーマン・ザ・スノーマン～流れ星のふる夜に～」、赤ちゃんが泣いてもお互い気にせず、プラネタリウムを見よう！ 対象:どなたでも(未就学児は保護者同伴) 定員:84人(30分前から窓口にて整理券を配布) 費用:市内無料、市外200円(3歳未満は無料)
ナイトプラネタリウム	11月10日☐、12月1日☐ 午後7時～7時50分	内容:「ノーマン・ザ・スノーマン～流れ星のふる夜に～」、季節の星座解説 対象:小学生以上(中学生以下は保護者同伴) 定員:84人(30分前から窓口にて整理券を配布) 費用:市内無料、市外200円
プラネタリウム特別投影 (県民の日スペシャル)	11月14日☒ ①午前9時30分～10時 ②午前10時30分～11時 ③午前11時30分～正午 ④午後1時30分～2時 ⑤午後2時30分～3時 ⑥午後3時30分～4時	内容:①⑥「ISSからの眺め」②③⑤「ノーマン・ザ・スノーマン～流れ星のふる夜に～」④全編生解説プラネタリウム「埼玉県のお話」 対象:①③④⑥3歳以上(未就学児は保護者同伴)②⑤どなたでも(未就学児は保護者同伴) 定員:84人
熟睡プラネタリウム	11月23日☒ 午後2時～2時30分	内容:リラックスする音楽や星空で日頃の疲れを癒やしましょう 対象:3歳以上(未就学児は保護者同伴) 定員:84人(30分前から窓口にて整理券を配布) ※ブランケットや枕の持ち込み可
アロマが香るプラネタリウム	11月26日☐ 午後3時～3時45分	内容:「ローズゼラニウム」のアロマに包まれながら、癒やしの映像と音楽で心地よい空間を楽しめます 対象:3歳以上(未就学児は保護者同伴) 定員:84人(30分前から窓口にて整理券を配布)

未就園児向けイベント	日時	詳細
びりびりらんど	11月17日☐ 午前10時30分～正午	内容:新聞紙やボールを使ったレクリエーション、リズム遊び、読み聞かせなど(講師:五十嵐 美幸氏、松本 いづみ氏) 定員:20組(20分前から窓口にて整理券を配布※参加者多数の場合は抽選) 持物:室内用運動靴、飲み物

その他のイベント	日時	詳細
ワンダー宿題レスキュー隊	毎週☐(11月3日・24日除く) 午後3時30分～4時30分	内容:学校の宿題や分からない勉強を先生が優しく教えてくれます。一人でも、友だち同士でも大歓迎！ 対象:小学生 持物:宿題やドリル、筆記用具
スポーツランド	毎週☐ 午後3時30分～4時30分	内容:「ストリートハンドボール」を体験しよう♪ 対象:小学生 持物:室内用運動靴、飲み物
おもちゃの病院 (おもちゃの修理)	11月10日☐、12月1日☐ 午前10時～11時30分	内容:おもちゃの先生が壊れたおもちゃを直します 費用:部品代がかかる場合あり
県民の日スペシャル	11月14日☒ ①午前9時～正午 ②午後1時～4時30分	内容:①勾玉づくり(作業時間:1～2時間程度)②渋沢栄一人生ゲームやさいたま郷土かるたを体験しよう！その他に、埼玉県に関するクイズコーナーやパネル展示もあります 対象:18歳未満の方(未就学児は保護者同伴) 定員:①は材料が無くなり次第終了
ユニバーサルマナー講座 ～すべての人に、こころづかいを～	12月3日☐ 午後1時30分～2時30分	内容:自分とは違う誰かの視点に立ち行動する「ユニバーサルマナー」について学ぶ講座です 対象:18歳未満の方(小学校4年生以上推奨) 定員:30人 申込:11月13日☐から20日☐までに右記二次元コードから申し込み※抽選結果は11月25日☐以降にお知らせ 
顕微鏡教室	12月9日☐ 午前9時30分～11時	内容:昆虫の体のつくりや、植物を観察しよう！ 場所:吉川中学校理科室 対象:市内在住・在学の小学4年生から6年生 定員:10人(保護者同伴可) 申込:11月13日☐から23日☐までに右記二次元コードから申し込み※抽選結果は11月26日☐以降にお知らせ 
クリスマスコンサート	12月16日☐ 午後3時～4時	内容:クリスマスに向けた親子で楽しめるコンサート 対象:18歳未満の方(未就学児は保護者同伴) 定員:40人 申込:11月27日☐から12月4日☐までに右記二次元コードから申し込み ※抽選結果は12月8日☐以降にお知らせ 
天体観望会 (雨・曇天時は観望のみ中止)	12月16日☐ 午後7時～8時30分	内容:今夜の星空解説、すばると二重星団の観望 対象:小学生以上(中学生以下は保護者同伴) 定員:30人 持物:室内用運動靴 申込:11月27日☐から12月4日☐までに右記二次元コードから申し込み ※抽選結果は12月8日☐以降にお知らせ 

# 公共施設からのお知らせ



## 中央公民館 ☎保577 ☎981・1231 FAX983・1864

開館時間／午前9時～午後9時(受け付けは午前8時30分から午後8時まで)

【休館日】なし 図書室:毎週月、11月8日(金)～15日(金)・30日(金) 平沼・美南地区公民館:11月19日(金)・23日(金) 東部地区公民館:なし  
 ※11月3日(金)から5日(日)は市民文化祭のため、中央公民館は午後5時閉館

会場調整会は下記の通り実施します(①②共通:先着順ではありません。重複したときは公民館がくじ引きにより決定します)。

①中央公民館会場調整会(令和6年3月分各会場、令和6年7月分ホールおよびロビー)※調整会の方法が変わります。

日時:12月1日(金)～7日(金)(休館日除く) 午前8時30分～午後8時 場所:中央公民館内の掲示場所

申込:窓口にて受け付け後、館内に掲示する「予約希望記入票」に上記日時の間にご記入ください。

調整会の結果・申請:12月10日(日)から19日(金)(休館日を除く)までに館内の掲示場所でご確認の上、窓口にて申請してください。

②平沼・美南・東部地区公民館会場調整会(令和6年2月分各会場、令和6年1月分特別教室)

日時:11月17日(金)午前8時30分～午後3時(東部地区公民館は午後5時まで) 申込:電話またはファクス

※希望場所が確保できなかった団体のみ、11月18日(土)正午までに各公民館から電話連絡をします。

イベント	日時	詳細
2歳児サロン にゃんにゃんクラブ	11月15日(金) 午前10時30分～11時30分	場所:303・304 対象:2歳児と保護者 定員:7組 費用:100円 持物:はさみ、のり、セロテープ、クレヨン 申込:11月14日(木)までに電話または直接、窓口へ
1歳児サロン わんわんクラブ	11月21日(金) 午前10時30分～11時30分	場所:303・304 対象:1歳児と保護者 定員:7組 費用:100円 持物:はさみ、のり、セロテープ、クレヨン 申込:11月20日(木)までに電話または直接、窓口へ
ゼロママ集まれ!お名前色紙を書こう!～今しか取れない手形といっしょに～	11月22日(金) 午前10時30分～11時30分	場所:303・304 対象:2カ月から7カ月以下(動きまわらない赤ちゃんに限定)の第1子と保護者 定員:10組 費用:300円 持物:大判タオル、飲み物 申込:11月5日(日)午前8時30分から電話または直接、窓口へ
書初め教室	①11月25日(土)、12月②2日(土)③9日(土) 午前9時30分～11時30分	場所:①中央公民館②平沼地区公民館③美南地区公民館 対象:小学3年生以上 定員:各8人 持物:習字道具、学校で配布された書き初め手本、新聞紙、飲み物、②③は上履き 申込:11月2日(金)から14日(金)までに直接、中央公民館窓口へ

## 総合体育館 ☎上笹塚1-58-1 ☎982・6800 FAX983・1867

開館時間／午前9時～午後9時(受け付けは午前8時30分から午後8時まで) 【休館日】11月20日(日)

イベント	日時	詳細
会員募集中! なまずの里クラブ (卓球、バドミントン)	11月4日(土)・25日(土) 午前9時～正午(準備・片付け含む)	内容:卓球、バドミントンを楽しみませんか?初心者も大歓迎♪講師の分かりやすい指導も受けられます 対象:4歳以上 会費:①半期会員1,600円(中学生1,100円)②回数券会員900円(中学生600円)③当日参加300円(中学生200円) ※小学生以下は無料 持物:動きやすい服装、室内用運動靴
トレーニング講習会 (30分程度)	11月14日(金)午後6時30分～ 25日(土)午後1時～	内容:一度受講すれば、次回以降はいつでもトレーニング室を利用できます 対象:高校生以上 持物:トレーニングウェア、室内用運動靴

## 屋内温水プール ☎上笹塚1-79-1 ☎981・6452

令和6年1月3日(金)までの間、プール槽の塗装修繕、点検および清掃作業などを行うため、プールの利用ができません。なお、窓口や電話での問い合わせなどについては、上記の期間(12月28日(金)～令和6年1月3日(金)除く)も午前10時から午後6時まで受け付けをします。

## 児童館ワンダーランド ☎美南5-3-1 ☎981・6811 FAX983・1865

開館時間／午前9時～午後5時 【休館日】毎週月、11月7日(金)・8日(金)・24日(金)

※児童館では楽しいイベントを開催しています。今月もお見逃しなく!利用については市ホームページをご確認ください。

※18歳未満の方と保護者が利用できる施設です。未就学児は必ず保護者の同伴が必要です(プラネタリウムと天体観望会については18歳以上の方だけでも利用できます)。

イベント	日時	詳細
プラネタリウム	①毎週(土)午前11時～11時50分②毎週(日)(11月26日除く)および(日)午後3時～3時50分、毎週(日)および(日)午前11時～11時50分	内容:①「ISSからの眺め」②「ノーマン・ザ・スノーマン～流れ星のふる夜に～」【①②共通】季節の星座解説 対象:3歳以上(未就学児は保護者同伴) 定員:84人(30分前から窓口にて整理券を配布) 費用:市内無料、市外200円

その他のイベントはこちら



# みんなのひろば

文化・趣味・スポーツなどの市民活動の情報を掲載しています。  
詳しくは各問い合わせ先へご確認ください。

- 定員を設けているものは、原則先着順です。
- 費用の記載がないものは原則無料です。
- 申し込みの記載がないものは、当日直接会場へお越しください。

## 仲間を募集

市内サークル・団体の会員募集

### 吉川スクエアダンスクラブ

日時: 毎月第1・第2・第4日午後1時～4時  
場所: 中央公民館  
内容: 音楽に合わせて指示通り8人でフォーメーションを作り歩くダンスです  
費用: 月1,500円※1カ月無料体験あり  
申込・問合せ: 阿部 ☎982・8888

### 新大正琴愛好会

内容: 毎月第2・第4日午前10時～正午  
場所: 中央公民館  
内容: 大正琴の先生を招き、教えていただき、みんなで演奏を楽しみます  
費用: 月2,500円  
申込・問合せ: 菅谷 ☎981・0147

### 埼年協吉川分会 グラウンド・ゴルフ部

内容: 毎週日午後0時30分～2時30分  
場所: 中曽根公園グラウンド  
内容: 程よい運動! 頭を使う! 交流できる! 笑顔になれる! など健康に良いスポーツです※慣れるまで用具一式借用可  
対象: 年金加入者・受給者  
費用: 1日につき100円(別途年1,000円)  
申込・問合せ: 小松原 ☎090・6931・5850

### 大人の折紙サロン 若干名募集

日時: 毎月第3日午後1時～4時  
場所: おあしす※外出困難な方には出向きます  
内容: 和紙で四季折々のミニ色紙を12回作ります  
費用: 1回1,300円  
申込・問合せ: 加賀美(資格持ち) ☎080・5061・6602

## 催し・イベント

市内サークル・団体のイベント

### 埼玉県生態系保護協会吉川支部 自然観察会

日時: 11月12日(日)午前9時吉川駅集合、午前11時30分ごろ吉川駅解散  
内容: 市内の田んぼをたどり、ハヤブサの仲間チョウゲンボウを見る  
費用: 200円(保険・資料代)  
持物: 雨具、帽子、タオルなど  
申込・問合せ: 石川 ☎982・5587、当日連絡先 ☎090・3244・6233

### つながりあい「てとと、て」 つながり会

日時: 11月12日(日)午後2時～4時  
場所: 美南地区公民館和室  
内容: 不登校・行き渋りの子を持つ保護者の相談・話し合い  
定員: 15人  
申込・問合せ: @tsunagariai\_teto tetote@yahoo.co.jp、LINE(@364skwxu)

### 吉川パソコン パソコン体験講習

日時: 日(11月13日・20日・27日)、月(11月9日・16日・30日)午前9時30分～11時  
場所: おあしすミーティングルーム4  
内容: 文字入力とWord基礎を学ぶ  
対象・定員: 初心者・10人  
費用: 3,000円(3回分)  
持物: ノートパソコン(レンタルあり)  
申込・問合せ: 前日までに電話またはファクスで梅澤へ ☎FAX982・5336

### 介護者カフェ「とことこ」 介護のこと語りあいましょ

日時: 11月17日(土)午後1時～3時  
場所: シニア活動センターぱれっと  
費用: 50円  
問合せ: 米山 ☎090・7189・9738

### 埼年協吉川分会映画愛好会 映画鑑賞会「るろうに剣心 最終章」(135分)

日時: 11月18日(日)午後1時～  
場所: 中央公民館ホール  
対象: 埼年協会員および入会希望者、体験  
定員: 100人  
費用: 100円(会員以外200円)  
申込・問合せ: 会員以外の方は大原へ ☎090・6948・0346

### 埼年協吉川分会 第12回会員による作品展

日時: 11月21日(火)～25日(土)  
場所: 中央公民館ロビー  
問合せ: 永瀬 ☎090・4434・7643

### 小林 弘幸教授の健康講演会「ポストコロナを どう生きるべきか～輝ける未来のために～」

日時: 11月23日(木)午後3時～  
場所: 中央公民館ホール  
対象: 市民および近隣市町住民の方  
定員・費用: 450人・1,000円  
申込・問合せ: 電話で吉川市在宅介護者の会(斉藤事務所)へ ☎981・1414

### よしかわ憲法サロン 「放送禁止の歌」

日時: 11月25日(日)午後1時30分～4時

場所・費用: おあしすセミナールーム3・200円  
問合せ: 高橋 ☎090・9951・1958

### 学校に行かない子を持つ親の会 不登校についての話し合い

日時: 11月26日(日)午後1時～4時  
場所: おあしすセミナールーム1  
定員・費用: 19人・100円  
問合せ: 宮田 ☎090・4248・7207

### 吉川混声合唱団 31周年記念コンサート

日時: 11月26日(日)午後1時～  
場所: 中央公民館ホール  
問合せ: 三木 ☎982・0080

### 第69回雄ちゃんコンサート ギター弾き語り

日時: 11月29日(水)午後3時～4時30分  
場所: 情報サービスセンターコア1階  
定員: 50人  
問合せ: 牛田 ☎080・5031・3465

### アドラー心理学子育て講座思春期編 ～10歳の壁どういいう掛けがいいの?～

日時: 12月4日(日)午前9時30分～正午  
場所: 美南地区公民館  
対象: 小学高学年以上の子を持つ保護者  
問合せ: 11月6日(日)から電話でよしかわ子育てネットワーク(美南子育て支援センター内)へ ☎983・5267

### 子育て広場プーさん プーさんの赤ちゃんサロン

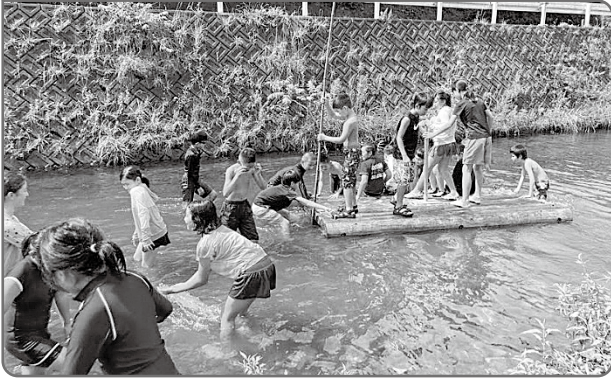
日時・場所: 12月13日(日)午前10時30分～11時30分・美南地区公民館和室  
内容: わらべうた遊び、読み聞かせ他  
対象: 2カ月から7カ月までの第1子と保護者  
定員・費用: 7組・100円  
持物: 大判タオル、飲み物  
申込・問合せ: 美南子育て支援センター内 ☎983・5267

## 吉川俳壇

秋尾 敏選(軸俳句会提供)

けんぼん はし ゆび しんさい き  
鍵盤を走らぬ指や震災忌  
たるたに としひこ  
樽谷 俊彦  
あさがおに朝が降りてきて濡らす  
わした  
和井田なを  
ちやくちてん ばんか かみひこうき  
着地点さぐる晩夏の紙飛行機  
やまぐち あきら  
山口 明  
あか せん せんめん き  
赤とんぼゼロ戦は洗面器だった  
もり ひかる  
森 光  
でん きりょうね あげ たいふう  
電気料値上ささくれの台風  
えのもとみちこ  
榎本美知子  
とうこう  
登高や先行く人のふくらはぎ  
だかやま かつみ  
登高=高さに登ること 高山 克美

## 一関市の自然を満喫！



8月18日から20日、4年ぶりとなる「ふるさと探検隊in一関」を開催しました！2泊3日で友好提携を結ぶ岩手県一関市室根町<sup>むろねちやう</sup>を訪問しました。小学生19人が参加し、室根町の小学生と一緒にいかに体験や川遊びなど吉川では体験できない自然を満喫しました。

## 日本語でコミュニケーション！



9月12日・19日・26日、全3回「日本語教室ボランティアスタッフ養成講座」を行い、外国人住民の方と日本語を使ってコミュニケーションを取る方法を学びました。日本語教室に来ている学習者とも交流できたことで、実践的な会話を楽しめました。

## 男女共同参画コラム

# カラフル

問合せ：市民参加推進課

無くそう思い込み、守ろう個性 みんなでつくる、みんなの未来。

☎982・9458

FAX 981・5392

### パートナーからの暴力 あなたは今、悩んでいませんか？あなたの周りに悩んでいる人はいませんか？

#### ①配偶者暴力(DV=ドメスティックバイオレンス)

配偶者、元配偶者またはパートナー、元パートナーなどからの暴力のことをいいます。

身体的暴力：殴る、蹴るなど

精神的暴力：大声で怒鳴る、人との付き合いを制限するなど

経済的暴力：生活費を渡さない、仕事に就くことを認めないなど

性的暴力：性行為の強要、避妊に協力しないなど

これらの暴力の多くは家庭内で起こり、長期に渡り繰り返し行われることで、被害者に恐怖や不安を与え、深刻なダメージとなってしまうことが多くあります。また、子どもの前で行われる暴力は、「面前DV」と言い、子どもへの心理的虐待(児童虐待)になります。

#### ②デートDV(交際相手暴力)

恋人など交際相手、または元交際相手からの暴力のことをいいます。恋愛関係になった途端に相手の態度が急に変わり、命令や監視、暴力を振るうなど、男性女性どちらも被害にあうことがあります。暴力はだんだんエスカレートし、ストーカー行為や暴行傷害につながることもあります。

### ひとりで悩まないで

あなたの力になりたいと思っている人はいます。一人で悩まずに相談してください。どんな理由があっても暴力は絶対に許されません。もしも、あなたが被害者だったら、自分自身を責めないでください。あなたは悪くありません。

### みんなで守ろう

DVは重大な人権侵害です。もし、周りの人が悩んでいると感じたら、話を聞いてみてください。そして、相談窓口があることを教えてあげてください。

#### ●吉川市配偶者暴力相談支援センター

☎982・5968 平日午前9時～午後5時

☎048・601・2175 毎月第1・第3回午前11時～午後3時

☎048・601・2175 毎月第1・第3回午前11時～午後3時

☎048・601・2175 毎月第1・第3回午前11時～午後3時

☎048・601・2175 毎月第1・第3回午前11時～午後3時

☎048・601・2175 毎月第1・第3回午前11時～午後3時

☎048・601・2175 毎月第1・第3回午前11時～午後3時

☎048・601・2175 毎月第1・第3回午前11時～午後3時

☎048・601・2175 毎月第1・第3回午前11時～午後3時

#### ●男性のための電話相談(埼玉県)

☎048・601・2175 毎月第1・第3回午前11時～午後3時

☎048・601・2175 毎月第1・第3回午前11時～午後3時

☎048・601・2175 毎月第1・第3回午前11時～午後3時

☎048・601・2175 毎月第1・第3回午前11時～午後3時

☎048・601・2175 毎月第1・第3回午前11時～午後3時

☎048・601・2175 毎月第1・第3回午前11時～午後3時

☎048・601・2175 毎月第1・第3回午前11時～午後3時

☎048・601・2175 毎月第1・第3回午前11時～午後3時

☎048・601・2175 毎月第1・第3回午前11時～午後3時

### 「女性への暴力をなくす運動」～内閣府～

毎年11月12日から25日(女性に対する暴力撤廃国際日)まで、市ではおあしすエントランスにてパネル展示を行っています。



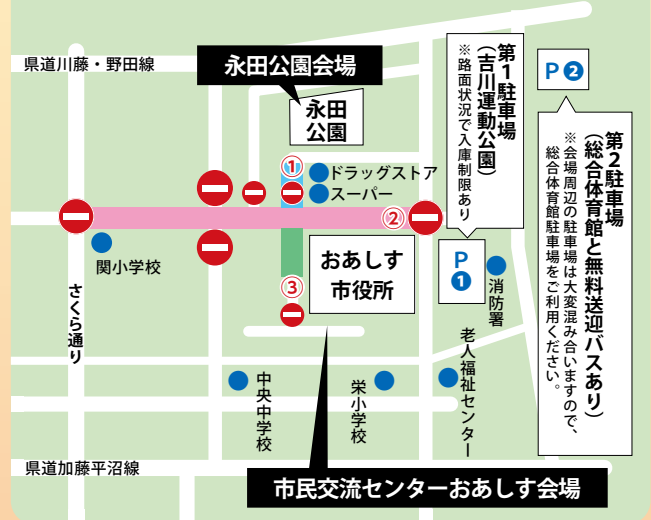


## 11月19日(日) 会場:おあしす・永田公園

- 交通安全パレード(関小学校～おあしす)  
午前9時～
- 出展団体による販売・啓発など  
午前9時45分～午後3時
- 農産物品評会・即売会(おあしす多目的ホール)  
品評会:午前10時～10時30分  
(11月18日(土)午後1時から3時も開催)  
即売会:午前11時～  
※整理券は午前10時から配布します。

### 交通規制のお知らせ(11月19日)

規制区間	規制時間
① おあしす～永田公園の一部(片側)	午前8時40分～午後3時
② 関小学校～おあしす	午前8時40分～9時30分
③ おあしす西側車道の一部	午前8時～午後4時



※交通規制時間内は、規制区間内への車の乗り入れはできません。  
※駐車台数に限りがあるため、公共交通機関などでお越しください。  
※体調不良の方の来場はご遠慮ください。

※詳細は、各公共施設に設置予定のパンフレットまたは市ホームページをご覧ください。  
第28回吉川市民まつり  検索  
問合せ:市民参加推進課 ☎982・9685 FAX981・5392

## 今月の動き・休日窓口の案内・税に関するお知らせ

### ●10月1日現在の人口(前月比)

総人口 72,731人(-36人)  
男 36,285人(-22人)  
女 36,446人(-14人)  
世帯数 31,873世帯(+16世帯)

### ●9月の災害・救急出動件数

火災2件(13)、救急救急324件(2,909)※

### ●9月の事故件数

人身事故16件(121)、物損事故114件(1,000)、負傷者21人(142)、死者0人(2)※

※カッコ内は1月からの累計値(概数)

### ●市民課からのお知らせ

#### ①マイナンバーカード夜間休日窓口

夜間:11月15日(土)午後5時～7時30分

休日:11月12日(日)、12月3日(日)午前9時～正午

持物:交付通知書をご確認ください

#### ②マイナンバー業務停止日

11月3日(祝)～5日(日)

問合せ:市民課 ☎982・9692 FAX981・5392

#### ●市民サービスセンターからのお知らせ

##### ①休館日

毎週月(祝)、11月8日(土)・24日(金)

##### ②マイナンバー業務停止日(駅前)

11月3日(祝)～5日(日)、11月19日(日)

問合せ:駅前市民サービスセンター ☎981・8111

#### ●粗大ごみの臨時搬入事前予約

搬入日:11月26日(日)

※右記二次元コードを読み取り、搬入日の1週間前までに予約をお願いします。



問合せ:環境センター ☎983・2281 FAX981・5641

#### ●11月の納期(11月30日(土))

○国民健康保険税 第5期

○介護保険料 第5期

○後期高齢者医療保険料 第5期

※その他、税に関するお知らせについては、くらしの情報11ページに掲載しています。

## ⚠ 休日・時間外診療、救急相談先について

#### ●休日当番医診療(急患のみ)

日時:日(祝)午前9時～午後5時

場所:吉川中央総合病院 ☎982・8311

※電話確認の上、受診してください。

#### ●小児時間外診療(当番医輪番制)

日時:平日午後7時～9時

※当番医は、広報よしかわ9月号と一緒に配布した「小児時間外診療体制

についてのお知らせ」が市ホームページを確認、または市役所、消防署へお問い合わせください。

当番表は右記二次元コードから確認できます。



問合せ:市役所 ☎982・5111、吉川消防署 ☎982・3931 FAX982・3917  
救急の場合 ☎119

#### ●県休日夜間児童虐待通報ダイヤル

児童相談所全国共通ダイヤル ☎189

「虐待かも」と思ったら189(いちややく)へ。24時間365日つながります。

#### ●埼玉県救急電話相談

受付時間:毎日24時間

専用ダイヤル ☎#7119、☎048・824・4199



「広報よしかわ」の音声版を、朗読サークル きんもくせいの協力で作成しています。

吉川市  
ホームページ ▶



吉川市公式  
YouTubeチャンネル ▶



吉川市公式  
X(旧Twitter) ▶

