

主な議案のあらまし

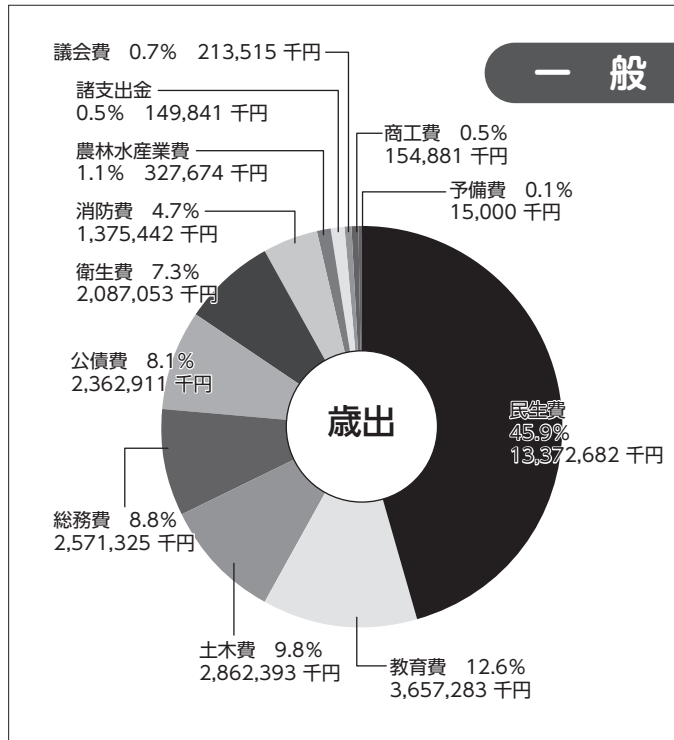
◆吉川市子ども・子育て支援法等施行条例の一部を改正する条例

市立保育所における乳児等通園支援事業の実施に伴い、当該事業の利用料の設定及び罰則規定の整備をするとともに、一時預かり保育料の見直し等を行うとするものです。

◆吉川市国民健康保険税条例の一部を改正する条例

国民健康保険制度の健全で安定的な財源運営を図るため、国民健康保険税の税率等を改定するとともに、子育て施策の拡充に充てるために国が健康保険者等から徴収する子ども・子育て支援納付金の創設に伴い、新たに市が国民健康保険の被保険者へ賦課する子ども・子育て支援納付金課税額を定めようとするものです。

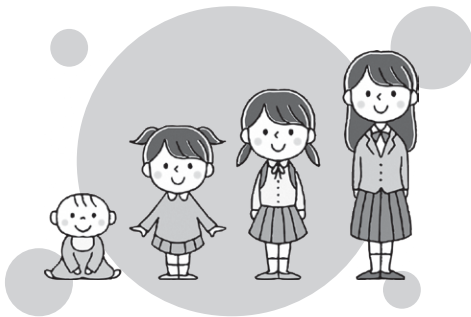
一般



◆児童健全育成事業

3163万9000円

「こども家庭センター」の運営を通じて妊娠・出産・子育ての切れ目のない伴走型支援や、義務教育後の若者が直接社会との関わりを持ち、就業につながる資格取得助成など、当事者一人ひとりの状況に寄り添った支援をしています。



●特別会計・企業会計

特別会計	会計名	予算額 (千円)	前年度比 (%)
	国民健康保険特別会計	6,535,735	2.6
	介護保険特別会計	5,273,258	7.9
	後期高齢者医療特別会計	1,302,610	15.3
	吉川美南駅東口周辺地区土地区画整理事業特別会計	4,824,563	△ 15.7



特別会計・企業会計
新年度予算決まる
4つの特別会計と3つの企業会計の令和8年度予算は左表のとおりです。

企業会計	会計名	収益的収入及び支出		資本的収入及び支出	
		収益的収入	収益的支出	資本的収入	資本的支出
水道事業会計	収益的収入	1,901,683	1,801,046	1,166,812	1,521,580
	収益的支出				
下水道事業会計	収益的収入	1,697,696	1,618,439	923,366	1,286,572
	収益的支出				
農業集落排水事業会計	収益的収入	48,472	48,293	15,128	19,391
	収益的支出				

※企業会計において資本的収入が資本的支出に対し不足する額は、過年度分損益勘定留保分資金などで補てんします。