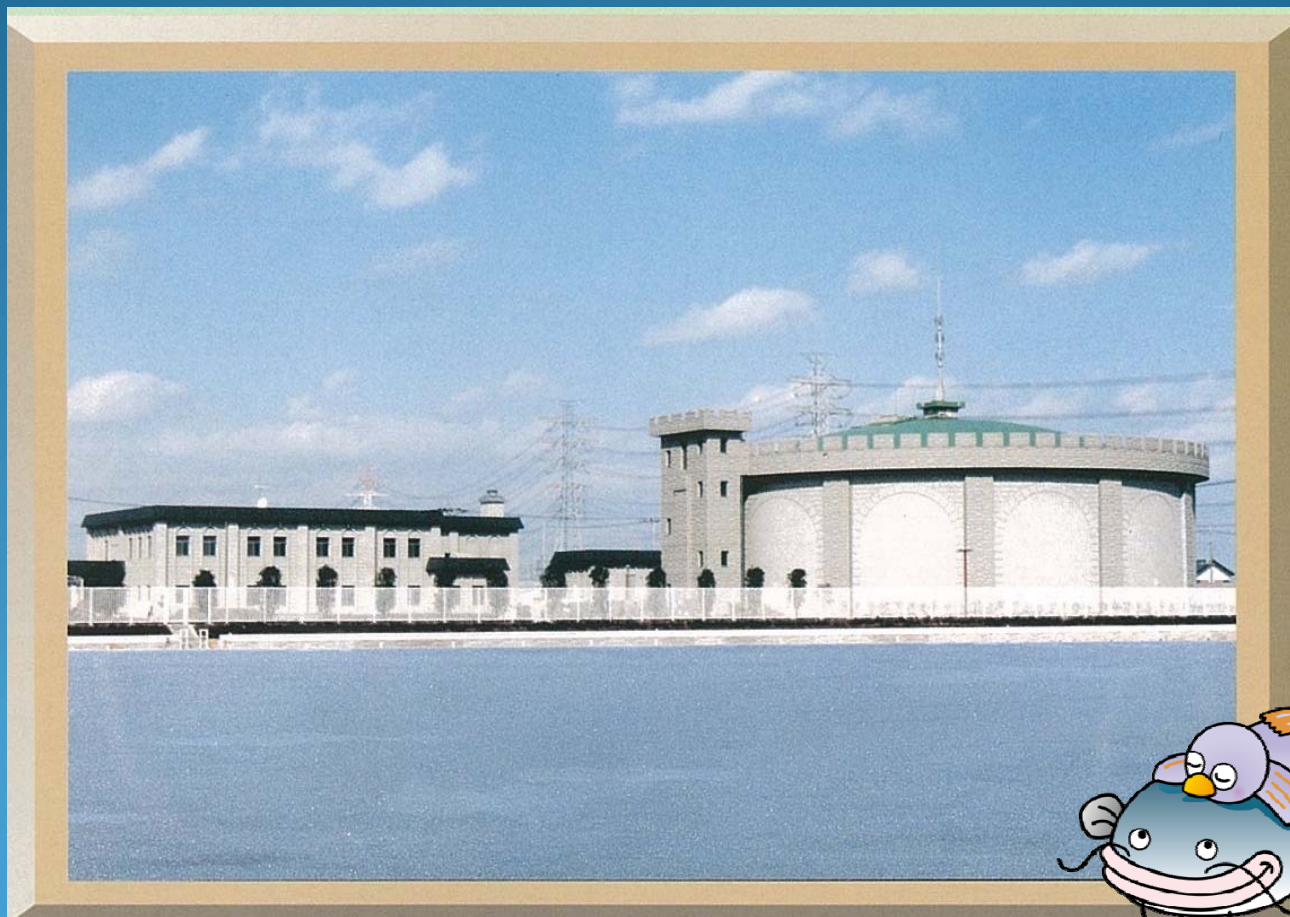


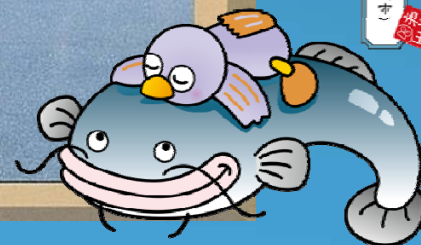
南配水場へようこそ！

埼玉県吉川市大字木売新田153番地1

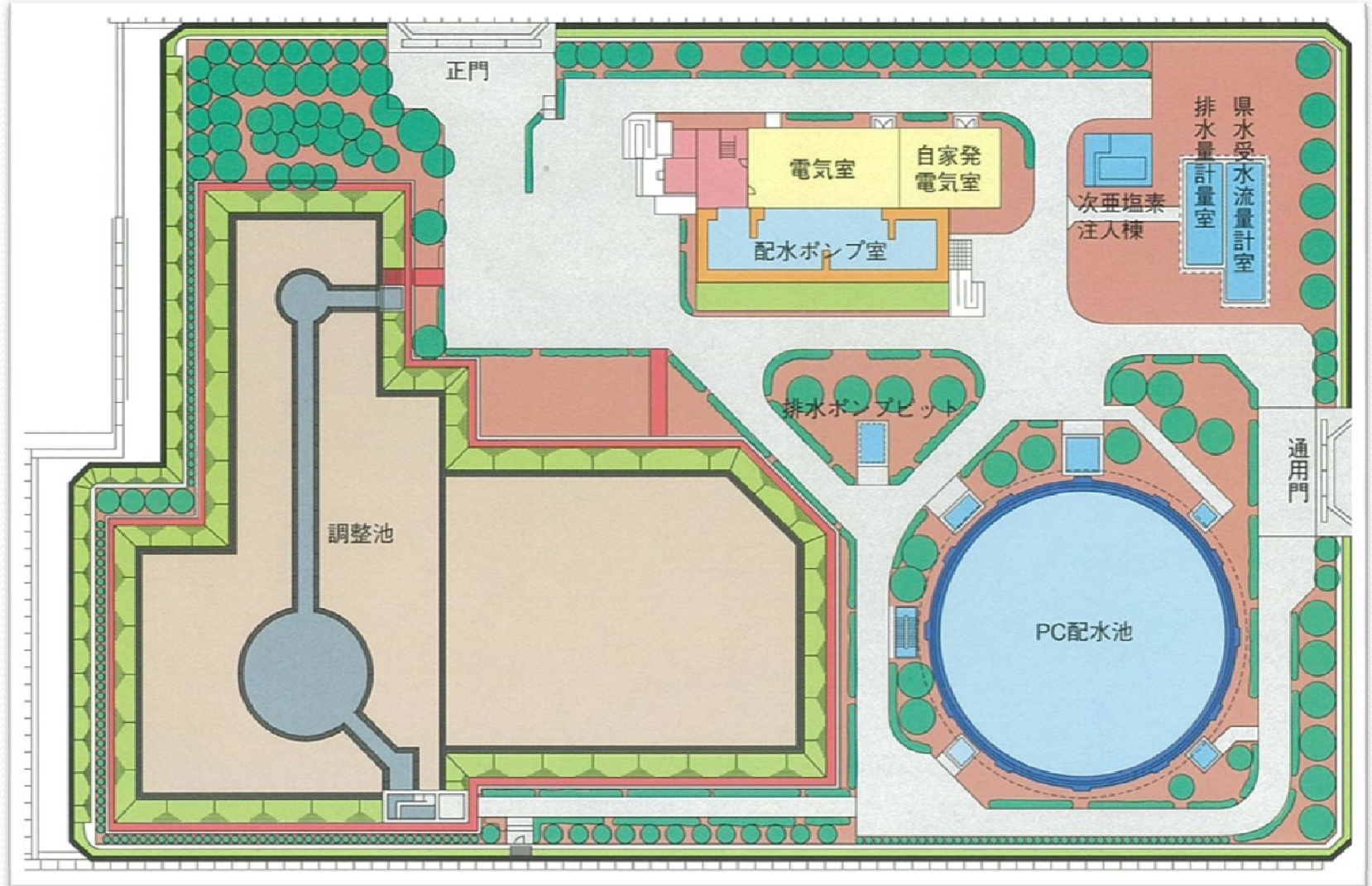


なまず吉川志

飛騨五



南配水場平面図



のみみす
 ■ 飲み水のできるまで



さいたまけん
 埼玉県の

すいどうしせつ
 水道施設

みなみはいすいじょう
 南配水場



びーしー
 P C タンク
 (10000ト) 飲み水をためる。

けんすい
 県水

あいのや じょうすいじょう
 会野谷浄水場

じあえんそちゅうにゅうしつ
 次亜塩素注入室
 消毒液を保管する。

P C タンク
 (6500ト 5000ト)
 飲み水をためる。



ちかくすいせい
 着水井 (接触池)

地下水をあつめる。消毒液を混ぜる。

こんわち
 混和池

地下水のゴミを
 はずめて、きれいに
 する。

ろ過ポンプ

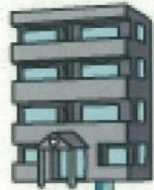
ろ過機に水を
 送る。

ろ過機

においや、に
 ごりをとりのぞき、
 飲み水にする。

配水ポンプ

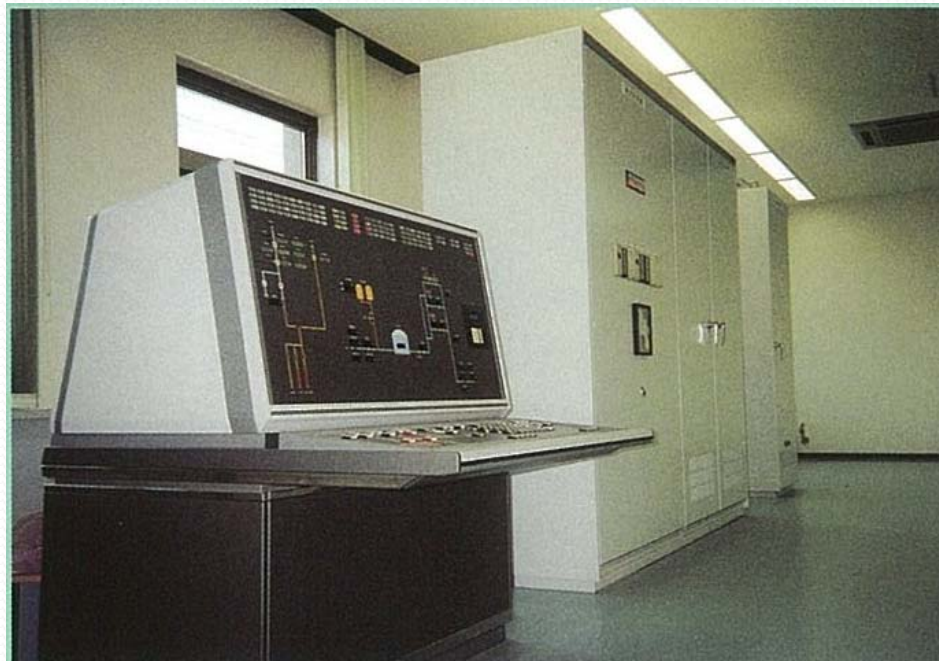
飲み水を市内に
 送る。



よし かわ し ない ぜん いき
 吉川市内全域

1 操作室(そうさしつ)

- 南配水場は、年々増加する水需要に対応するために平成10年4月から配水を開始しました。
- 特徴
 - (1) PCタンクの内側を特殊シートで施工するなど地震に強い
 - (2) 会野谷浄水場との二系統配水が確立し給水能力が向上(1日最大給水量36,100 m^3)
 - (3) 平成22年から、県新三郷浄水場で高度浄水された水を受水できるようになり水質が向上



2 電気室(でんきしつ)

配水ポンプなど機械を動かすための重要な設備があり、6600Vの高圧を利用して、多くの水を配水するため大量の電力を使用しています。



多くの人が節水すると
節電にもつながります。



3 配水ポンプ室 (はいすいぽんぷしつ)

配水ポンプ3台を交互に運転し、主に吉川市の南側エリアへ配水しています。さらに2台増設可能なスペースもあります。

配水ポンプは、震度5強以上の地震で自動停止します。

その際は、安全確認後に配水を再開します。



4 自家発電電気室 (じかはつでんきしつ)

停電時に断水しないよう電気を起こし配水ポンプなどを運転します。

3000リットルの灯油が貯蔵でき、約12時間運転することが可能です。



5 次亜塩素素注入棟 (じあえんそちゆうにゆうとう)

次亜塩素素酸ナトリウム
1tが貯蔵できます。

定期的に新鮮な薬品
を購入し、県水に注入
しています。

水のおおいを除去し、
細菌や微生物の殺菌
などを行います。



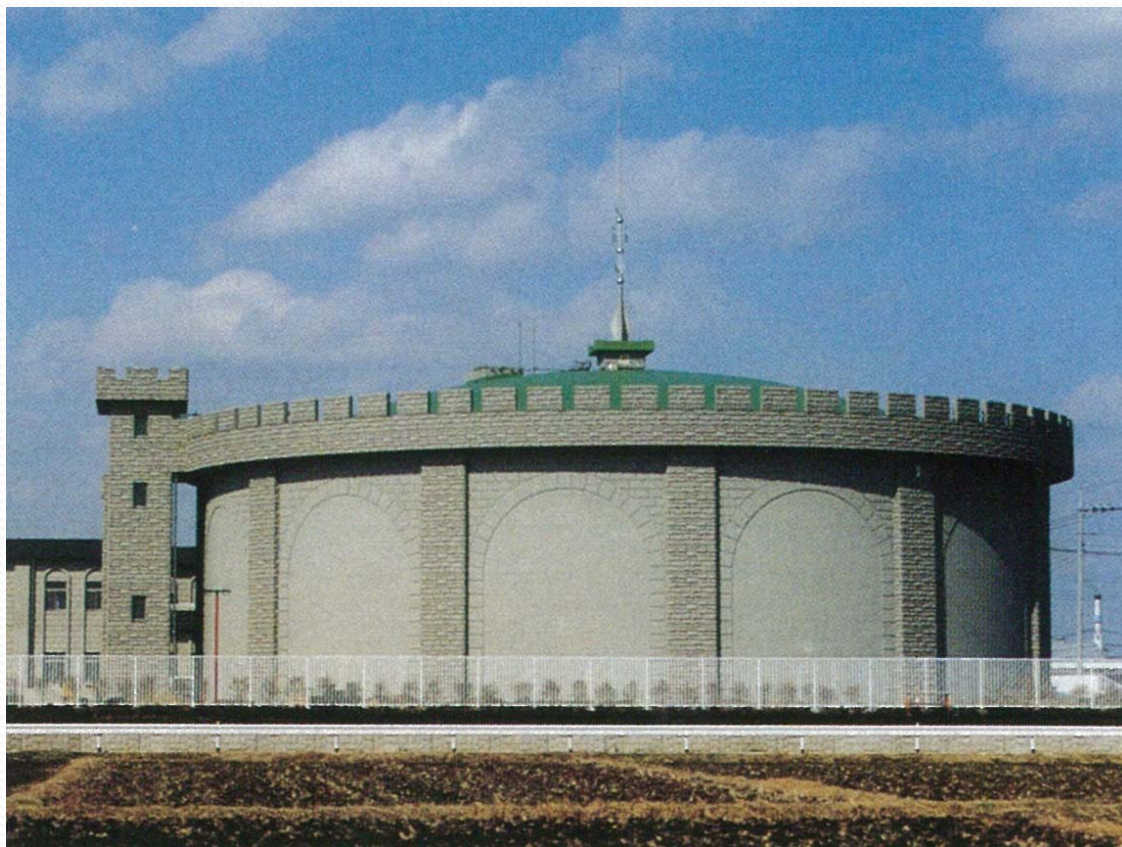
6 配水PCタンク (はいすいぴーしーたんく)

県水を貯蔵するタンクで、10,000トンの飲み水が貯められます。

高さ15m、内径36m

PCとは・・・

プレストレストコンクリートの略で、ひび割れに強いつくりになっています。



最後まで
ご覧いただき
ありがとうございました

当施設は、防犯のため個別での施設
見学はお断りしていますので、ご了承
ください。

吉川市水道事業

