

事業者の「〇〇したい」が未来を創る

POSレジを
導入したい！



生産性を向上する
設備が必要！



HPのアクセス数を
増やしたい！



自社ブランドを
開発したい！



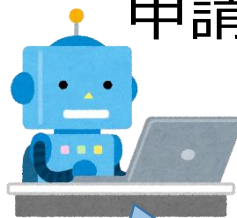
事業発展支援補助金



環境整備のために
専門家を登用したい！



ECサイトで
販売したい！



ITシステムで
効率を上げたい！

申請受付のお知らせ



新たなメニューを
開発したい！

申請受付期間

令和3年10月1日(金)～12月28日(火)まで

※予算上限に達するなど、事前の予告なく受付を終了する場合があります。
※郵送でのご申請の場合であっても、12月28日(火)必着となります。

様式等のダウンロード

申請書などの様式、申請要領等は下記の市公式HPからダウンロードできるほか、商工課窓口でも配布しています。

【URL】

<https://www.city.yoshikawa.saitama.jp:443/index.cfm/23,89854,129,735.html>



【問い合わせ先・申請窓口】

吉川市役所 産業振興部 商工課 商工観光係
〒342-8501 埼玉県吉川市きよみ野1-1

TEL : 048-982-9697 (直通) FAX : 048-981-5392 (代表)

E-mail : syoukou2@city.yoshikawa.saitama.jp



©yoshikawa

補助金の概要

※記載されている内容以外にも要件があります。
詳細はHPへアクセスしてください。

<補助額>

- ・ 補助上限：**30万円**
- ・ 補助率：3 / 4

- ※1 千円未満の端数が生じた場合は切り捨てとなります
- ※2 消費税及び地方消費税は含まれません

<主な対象者要件>

- ・ 市内中小事業者 等
- ・ 売上高等が前年又前々
年同月比で**5%以上減少**
している事業者等

※ 詳細は申請要領参照

<対象事業>

- ・ 経営状況の改善を
目指す事業
- 販路開拓や作業効率、
生産性の向上 など

※ 感染症対策のみを目的とする事業は対象外です。

<対象経費>

- ・ R3.4.1以降に開始した
取組に係る経費
- ・ **R3.4.1～R4.1.31までに
支払いが完了**する経費
- ・ 他の補助金の交付を受けてない経費

申請に必要な書類

- (1) 補助金交付申請書（様式第1号）
- (2) 事業計画書
- (3) 経費を確認できる見積書等
→すでに購入している経費については、領収書などの証拠書類等の写し
- (4) 市内で事業が営まれていることを証する書類
→直近の確定申告書、開業届、法人設立届出書、履歴事項全部証明などの写し
- (5) 売上高等が減少していることを証する書類
- (6) 市税等完納証明書 ※市内企業、市内在住の方は省略できます。
→市外在住などで吉川市以外に市税等を納付している方は、お住まいの自治体で納税証明書を取得し添付してください。

国の補助金活用事例集が参考になります！

◎ミラサポplus <https://jirei-navi.mirasapo-plus.go.jp/>

◎IT導入補助金活用事例集 <https://www.it-hojo.jp/applicant/casestudies.html>

◎ものづくり補助金事例検索 <https://www.monodukuri-hojo.jp/>