

# ほほえみ

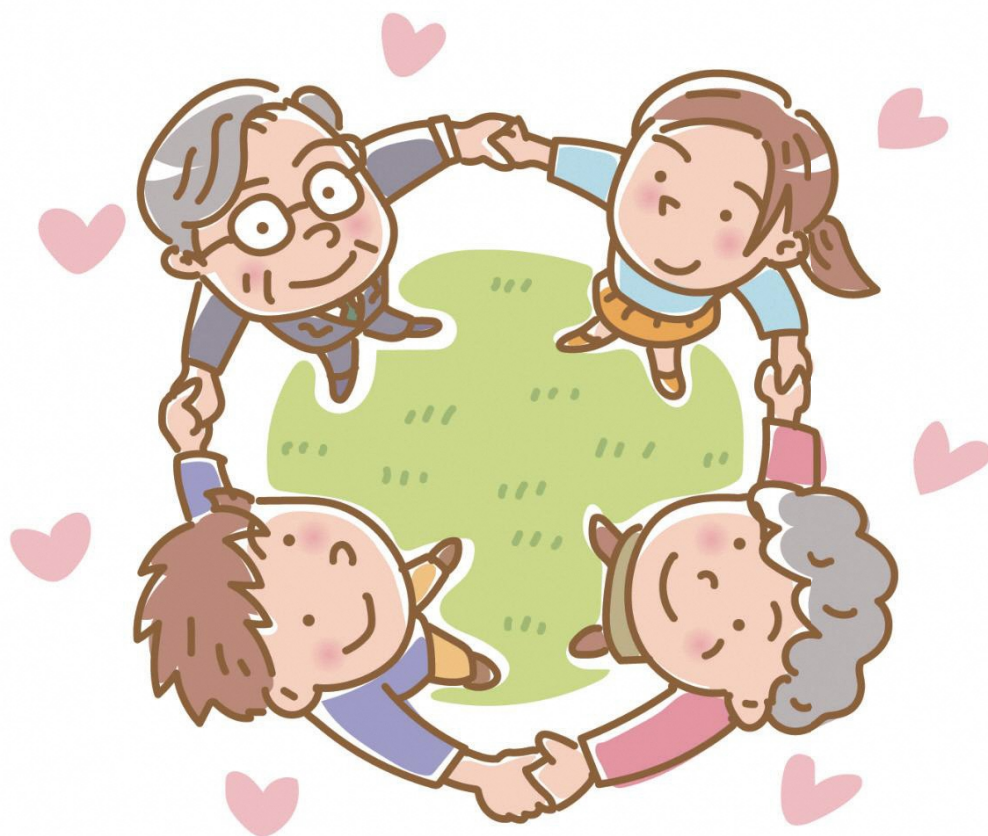


吉川市民生委員・児童委員協議会だより

36号

2023年12月発行

特集 ご存知ですか？ 民生委員・児童委員の役割



## トピックス

- ・ 地域事業の見学記
- ・ 自ら備える 地域でつながるみんなの防災
- ・ 主任児童委員の活動紹介



## 吉川市民生委員・児童委員協議会 会長 鈴木 庄次

新型コロナウイルス感染症も5類に移行され日常の生活も徐々に戻りつつある令和5年ですが、一部の国による戦争や世界的な異常気象、そして円安による影響で諸物価の高騰が国民生活に大きな負担をもたらしています。

吉川市の福祉行政の一端を担う私たち民生委員・児童委員も新型コロナウイルス感染症の緩和に伴い、制限されていた活動が緩和され、地域の皆様の身近な相談役として、困りごとの解決に向け積極的に活動してまいりますので気軽に声をかけてください。

### ご存知ですか? 「民生委員・児童委員」、 「主任児童委員」

私たちは、地域の身近な相談相手です。吉川市には「民生委員・児童委員」、 「主任児童委員」が現在106名います。

「民生委員・児童委員」は、ひとり暮らしのこと、健康・医療のこと、子育てのことなど、相談内容に応じて適切な関係機関（行政や支援団体など）につなぐ **パイプ役** です。

「主任児童委員」は、子どもや子育てに関することを専門に活動しています。

こんな心配ごと・悩みごとはありませんか?  
支援が受けられるかもしれません

ひとり暮らし

子育て

妊娠

介護

生活費

健康医療

学校生活

福祉サービス

など

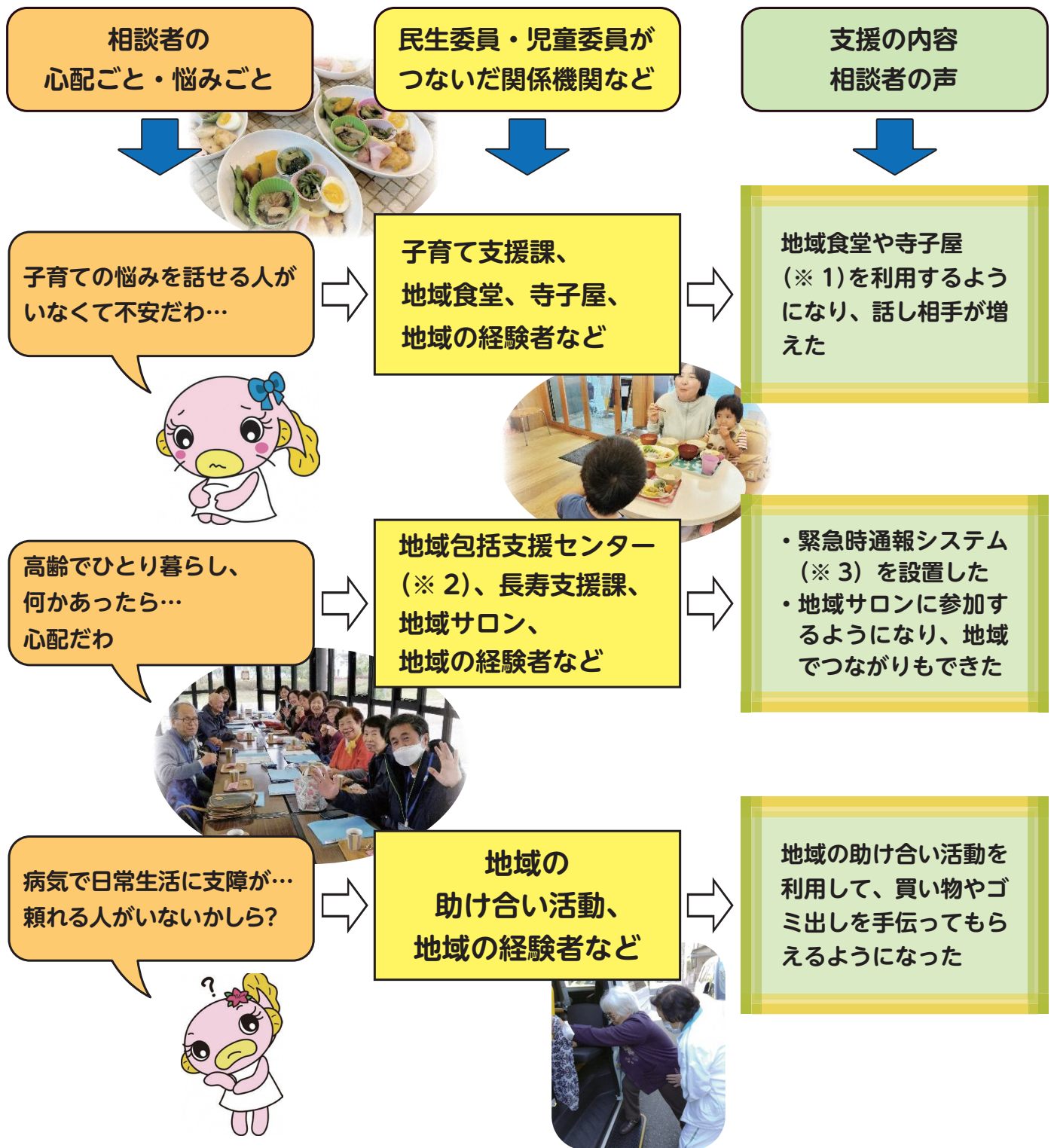
民生委員・児童委員、主任児童委員は厚生労働大臣に委嘱されて活動しています。また、**守秘義務**が法で定められていますので、安心してご相談ください。次頁は、パイプ役となった心配ごと・悩みごとの一例です。

**まずはご相談ください**

お住まいの地域の民生委員・児童委員は7、8ページの名簿をご確認ください。ご不明な点は市役所までお問い合わせください。

**吉川市役所 地域福祉課**  
☎048-982-9548

# 民生委員・児童委員の相談支援の具体例



（※1）寺子屋：夏休みなどの長期休業中に、子どもたちの遊びや勉強の場を作り、子どもから大人まで様々な世代が地域の中で交流する事業

（※2）地域包括支援センター：地域の高齢者の総合的な相談窓口で、吉川市には3か所あります。  
 吉川市第1地域包括支援センター：☎048-984-4766  
 吉川市第2地域包括支援センター：☎048-981-5811  
 吉川市第3地域包括支援センター：☎048-981-7158

お住まいの地域によって担当が決まっています。担当の地域包括支援センターがご不明な場合は民生委員・児童委員へご相談ください。

（※3）緊急時通報システム：急病や事故などの緊急時に消防署に速やかに通報できる端末です。貸与できる方に条件があります。詳しくはご相談ください。

<写真協力> みんなの食堂ころあい様、あお空日和様、ネオポリス小さなたすけあいの会様  
ご協力ありがとうございました。

# ネオポリス寺子屋見学記

子どもから大人まで地域交流の場 新型コロナウイルスの影響で4年ぶりの開催

2023年8月18日・19日



漢字ビンゴ 先生の説明を聞く



漢字ビンゴ 高校生リーダーがゲーム進行

今回で第6回目を迎えるネオポリス寺子屋。自治会役員、民生委員・児童委員、地域の保護者や高校生など12名が集まり6回の実行委員会議の中で2日間のプログラムや運営をひとつひとつ相談して決めました。

漢字ビンゴ、楽しいランチタイム、お話し会、落語など多彩なプログラム。

かつて小中学生として寺子屋に参加した子ども達が高校生となり今回はリーダーとして参加、副実行委員長にもなりました。

それぞれ「私の、ぼくの寺子屋」と感じていることが伝わってきました。

寺子屋がこのような継承性を持っていることは素晴らしいと感じました。



お昼ごはん準備完了！



軽く体を動かして



読み聞かせ「めっきらもっきらどおんどん」

この他に吉川市内  
**5か所**  
にて寺子屋は行われています

# 世代をこえてみんなであそぼう！

中曽根小学校区地域支え合い協議会

2023年9月16日



わりばしてっぽう  
出来上がったら  
マトをめがけて  
頑張れ



「楽しいです」と  
ご家族でピース

バルーンアートは  
すごい人気  
ブースも大忙し！



ゴミ袋を使って  
たこ作り  
みなさん真剣です  
出来上がったら  
上げて楽しみました



紙ひこうき  
誰が一番  
長く飛ばかな!?



地域のみなさんの力  
はすごい！  
みなさんおつかれさ  
ます

中曽根小学校区地域支え合い協議会は、「ささえ愛<sup>♡</sup>けやき通り」という愛称で、中曽根小学校区内の自治会・町会などの地縁組織、ボランティア活動者、民生委員・児童委員の有志がメンバーとなり、誰もがいくつになっても住み慣れた地域で暮らしていけるよう「地域の未来にあったらいいな」を考え、カタチにしていくための話し合いを続けています。

月に1回のペースで協議会を開催し、9月16日のごちゃませ交流イベント「世代をこえてみんなであそぼう！」は、はじめての居場所づくり活動となりました。

会場の中曽根小学校体育館は元気いっぱいの子どもや親子の参加で賑わい、幅広い年代の住民が会う場となりました。

ささえ愛<sup>♡</sup>けやき通り リーダー 山田敏雄

広報部会が取材をさせて頂きました。皆様のごちゃませ交流がとても楽しそうでした。開催までのご苦労も大変だったと思います。住み慣れた地域で暮らしたい思いが強いからこそできるのですね。

# 自ら備える 地域でつながる みんなの防災

民生委員・児童委員は地域の自治会や町内会と連携して防災・減災の仕組みづくりをめざします

今年6月2日から3日にかけての大雨と台風2号により、市内のいくつかの地区で警戒レベル4の避難指示が発令され、関小学校、吉川小学校、中曽根小学校、吉川中学校、児童館ワンダーランド（医療ケアが必要な方）の避難所が開設されました。避難所への移動や過ごし方など、日頃の自治会での準備や訓練が役立ったという地区もあります。具体的な被害がなかった地区でも、さしせまった危機感や不安を感じたという声が多く聞かれました。

日頃の備えが緊急時のちからになります。

防災備品の用意、防災情報の収集、避難場所の確認などが大切です。「吉川市減災マップ」や「吉川減災ナビ（アプリ）」を利用したり、地域の防災訓練にも参加しましょう。

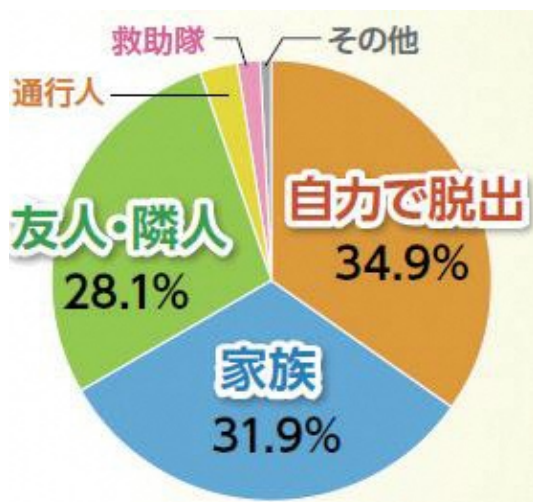
※吉川減災ナビのQRコードは下記参照

警戒レベル	新たな避難情報等
5 災害発生又は切迫	緊急安全確保 きんきゅうあんぜんかくほ
〜<警戒レベル4までに必ず避難！>〜	
4 災害のおそれ高い	避難指示 ひなんしじ
3 災害のおそれあり	高齢者等避難 こうれいしゃとうひなん
2 災害状況悪化	大雨・洪水・高潮注意報 (気象庁)
1 今後災害状況悪化のおそれ	早期注意情報 (気象庁)

市が発令

## 被災地に多かった「近所づき合いをしていてよかった！」の声

参考：阪神淡路大震災における  
生き埋めや閉じ込めの救助



社団法人日本火災学会「兵庫県南部地区における火災に関する調査報告書」より

調査結果では「自分で脱出」と「家族が救助」を合わせると約7割、次いで「友人・隣人が救出」が約3割を占めています。災害発生時、自助に次いで共助が大きくなることになることが示されています。

普段の住民どうしの交流や、自治会・町内会のイベントなどを通じたつながりが災害時の支えにもなります。




民生委員・児童委員も、これらを踏まえ地域のつながり作りのために活動します。

地域の夏祭りや餅つき大会などに参加して顔と顔の見えるつながりをつくりましょう



## ❖防災行政無線の放送内容を確認したいとき

大雨等で防災行政無線が聞き取れないことがあります。放送内容を確認する方法がいくつかあります。

<b>吉川減災ナビ（アプリ）</b> ※インストールはこちらから iPhone用  Android用 	<b>吉川市メール配信サービス</b> QRコードまたは下記の登録用アドレスに空メールを送信して登録してください。 <a href="mailto:p-yoshikawa@s7.bmb.jp">p-yoshikawa@s7.bmb.jp</a> 	<b>テレビ（データ「d」放送）</b> テレビの「d」ボタンで各地域の避難情報、避難所等開設情報が確認できます。 ・NHK データ放送 ・テレ玉データ放送
<b>防災行政無線電話応答サービス</b> 放送内容聞き直し：048-983-6430		

# 主任児童委員の活動紹介

児童に関する活動を専門的に行う委員です。

現在7名の委員で市内の保育園、幼稚園、小中学校と連携を図り、区域担当の民生委員・児童委員の皆さんと協力し、課題に取り組んでいます。

ひとりで問題を抱え込んでいる人を支援するために、皆さんからの相談を受け行政や専門機関とつなぐパイプ役を務めます。



(月1回の話し合いの様子)



また、主任児童委員として市内の小中学校PTA主催のお祭りにコリントゲームなどの催しを行い地域子ども達との交流も図っています。

## 【主任児童委員名簿】

No.	氏名	No.	氏名	No.	氏名
113	土屋 真智子	116	欠員	119	戸張 計子
114	鈴木 真理	117	米田 清美	120	石黒 麻奈美
115	阿部 由美子	118	吉岡 弘美	担当地区は市内全域	

## 東地区

## 【民生委員・児童委員名簿】

No.	氏名	担当地区	No.	氏名	担当地区	No.	氏名	担当地区
1	岡田 勝	松高・上金杉	10	山崎 修	榎戸・須賀	19	岡田 節子	皿沼・中島・小松川・二ツ沼
2	岡田 幸子	上新堀・中村下新堀・船渡内	11	伊藤 美枝子	下組・三輪組・兵庫・川端	20	東 幸男	平方新田・深井新田
3	鈴木 好弘	下内川	12	平本 准一	上組・中組・新家	21	田中 公明	きよみ野西(北)
4	伊与田 聡子	八子新田・鍋小路・八五町会	13	欠員	土場	22	伊勢谷 英子	きよみ野西(中央)
5	榎本 順一	前新田	14	荒井 憲子	飯島・半割	23	伏見 伊充	きよみ野西(南)
6	新井 作一	後新田・屋形前	15	中野 智恵子	加藤	24	青木 健司	きよみ野東(南)
7	鈴木 庄次	川藤(1)	16	柳沢 勝雄	関新田・吉屋	25	伊東 孝	きよみ野東(東)
8	平方 和博	川藤(2)	17	互 廣幸	中井・鹿見塚	26	成田 千鶴	きよみ野東(西)
9	関根 勇	上広島・下広島・拾壺軒	18	飯島 サワエ	笹沖・笹根・会野谷	27	竹林 麻紀	きよみ野東(北)

## 中央地区

## 【民生委員・児童委員名簿】

No.	氏名	担当地区	No.	氏名	担当地区	No.	氏名	担当地区
28	大竹 磨美子	川野	39	眞中 婦久代	本吉川1区(東)	50	金子 晴美	栄町2区(北)
29	亀谷 薫	川富	40	島田 良子	本吉川1区(西)	51	森岡 広良	栄町3区(南)
30	馬巻 恵子	関	41	地引 幸子	本吉川2区	52	村上 昇	栄町3区(中央)
31	欠員	吉川団地1街区	42	島田 芳男	本吉川3区	53	佐々木 節子	栄町3区(北)
32	羽角 早苗	吉川団地2街区(1号~7号)	43	佐藤 久美子	吉川中央西	54	松永 淳子	ネオポリス(南)
33	欠員	吉川団地2街区(8号~15号)	44	塩谷 利治	本吉川4区・本吉川5区	55	志賀 廣夫	ネオポリス(北)
34	竹森 美恵子	吉川団地3街区	45	欠員	栄町1区(東)	56	欠員	栄町8区
35	池上 雅子	吉川団地4街区(1~8号、17号)	46	松澤 鈴子	栄町1区(南)	57	村上 修三	モアステージ吉川
36	欠員	吉川団地4街区(9~16号、18号)	47	日暮 和子	栄町1区(北)	58	三富 則泰	吉川東(東)
37	山崎 光代	吉川団地5街区(1~8号、17号)	48	欠員	栄町2区(南)	59	赤尾 邦彦	吉川東(西)
38	欠員	吉川団地5街区(9~15号、18号)	49	池口 真知子	栄町2区(中央)・ エンゼルサンプレージュ吉川	60	光 素子	たんぽぽ

## 南第1地区

No.	氏名	担当地区	No.	氏名	担当地区	No.	氏名	担当地区
61	中林 幸子	上河岸・上町	70	榎本 多律子	保1区西(西)	79	奥村 三千子	保5区(西)
62	玉生 一美	平沼野尻	71	佐藤 礼子	保2区北(1)	80	堀切 美恵子	中川台
63	山崎 由利子	中野尻・中町	72	工藤 玉治	保2区北(2)	81	菊名 剛	中新田・富新田
64	青柳 圭治	下町	73	北野 ふみ子	保2区南(南)	82	菊地 純松	木売新田
65	鈴木 喜江子	下河岸	74	清水 晴美	保2区南(北)	83	雨宮 文範	中野1区(東)
66	川瀬 幾子	保1区北	75	松澤 由美子	保3区(東)	84	佐竹 美保子	中野1区(西)
67	池田 めぐみ	保1区東(北)	76	戸部 治子	保3区(西)	85	杉崎 則子	中野2区(南)
68	本間 寛隆	保1区東(南)	77	阿部 義行	保4区	86	欠員	中野2区(北)
69	俣野 修	保1区西(東)	78	奥村 忠央	保5区(東)	87	篠田 和子	中野3区

## 南第2地区

No.	氏名	担当地区	No.	氏名	担当地区	No.	氏名	担当地区
88	戸張 加代子	木売(1)	97	大杉 次男	高久2区(南)	105	津賀 松江	美南2区(3)
89	倉本 幸子	木売(2)	98	欠員	高久2区(北)	106	井上 真佐枝	美南1区
90	藤井 幸子	木売(3)	99	島田 統子	中曽根(東)	107	靄見 正行	美南3区(1)
91	欠員	高富(1-南)	100	木村 ミツ	中曽根(西)	108	泉瑞 則昭	美南3区(2)
92	佐藤 由美子	高富(1-北)	101	澤登 真珠枝	中曽根(南)	109	原田 全子	美南3区(3)
93	椿 雅美	高富(2-南)	102	深井 富美江	中曽根(北)	110	欠員	道庭(1)
94	欠員	高富(2-北)	103	濱洲 一枝	美南2区(1)	111	植田 美智代	道庭(2)
95	成瀬 都	高久1区(南)	104	五味 徳子	美南2区(2)	112	半貫 富夫	育まち
96	大杉 江美子	高久1区(北)						