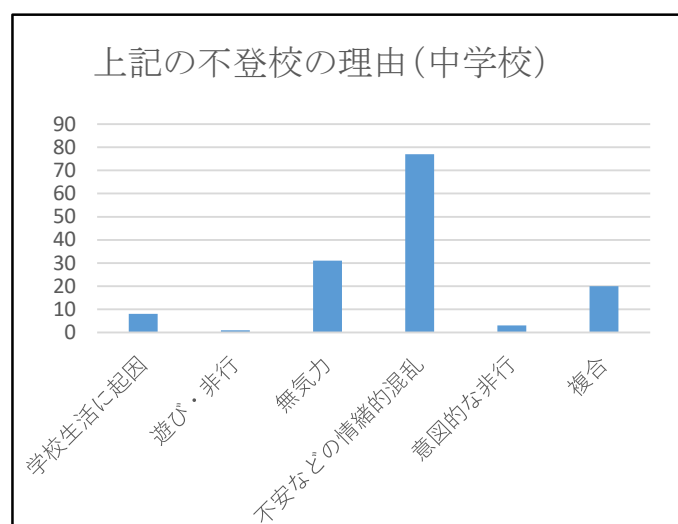
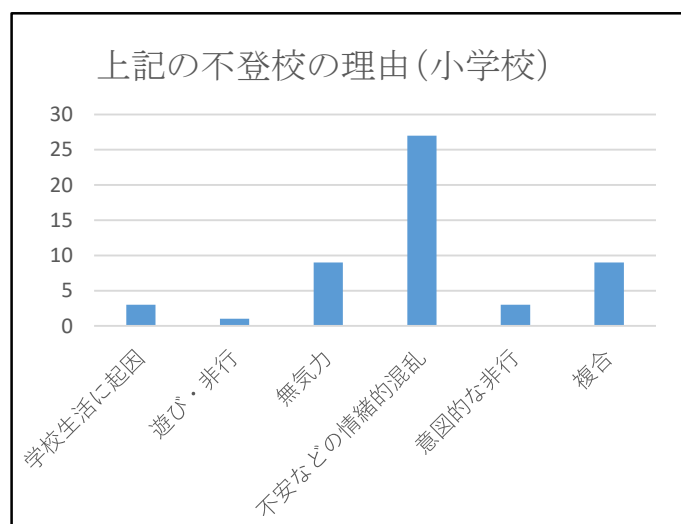
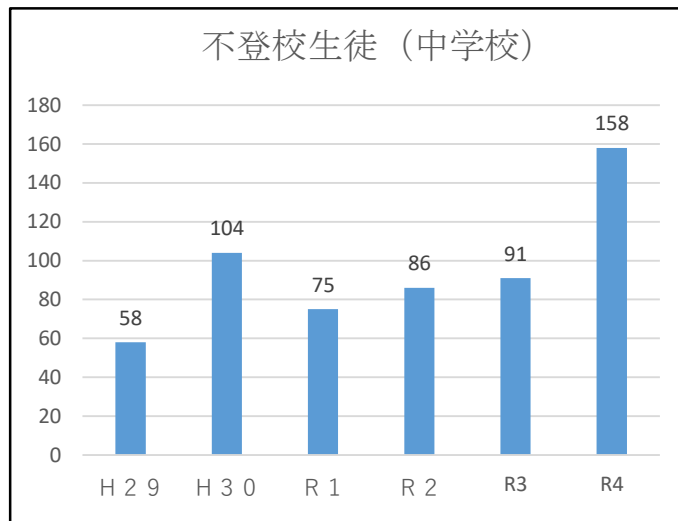
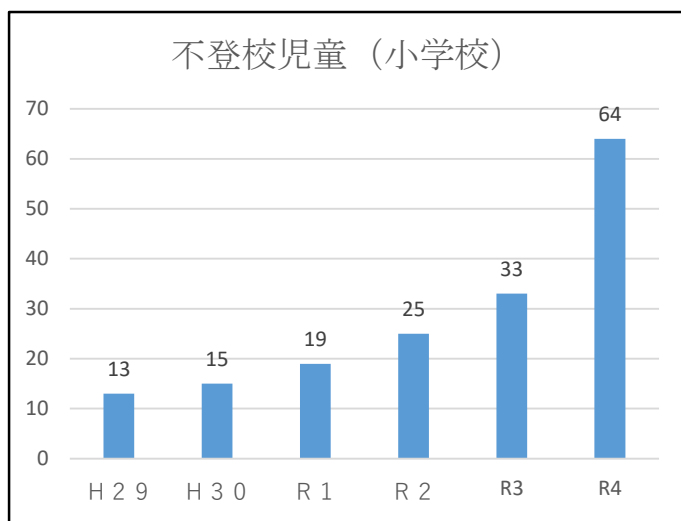


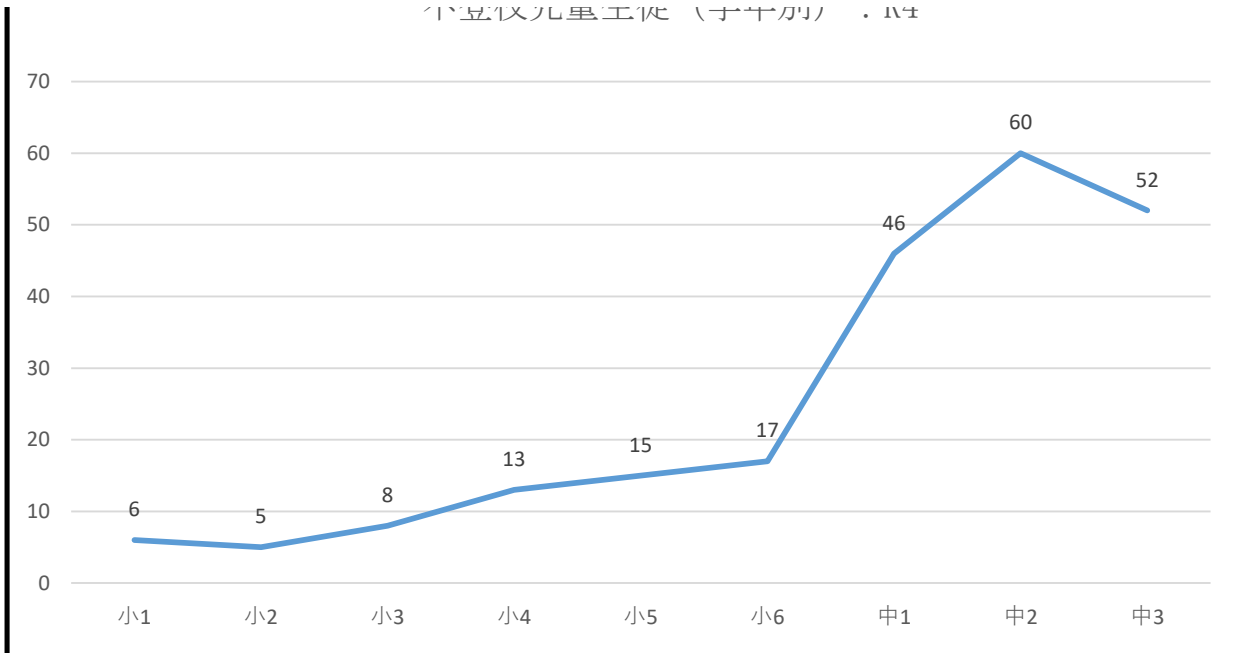
参考データ

1. 吉川市における不登校児童生徒について



※上記の理由で、30日以上長期欠席をしている児童生徒が不登校となる。
 上記以外の理由（病気・交通事故・交通事故以外での事故・経済的理由・家庭の無理解・家庭の無関心）などは不登校に含まれていない。

小笠原児童福祉センター（子ども） 18+



教育支援センター通室人数

