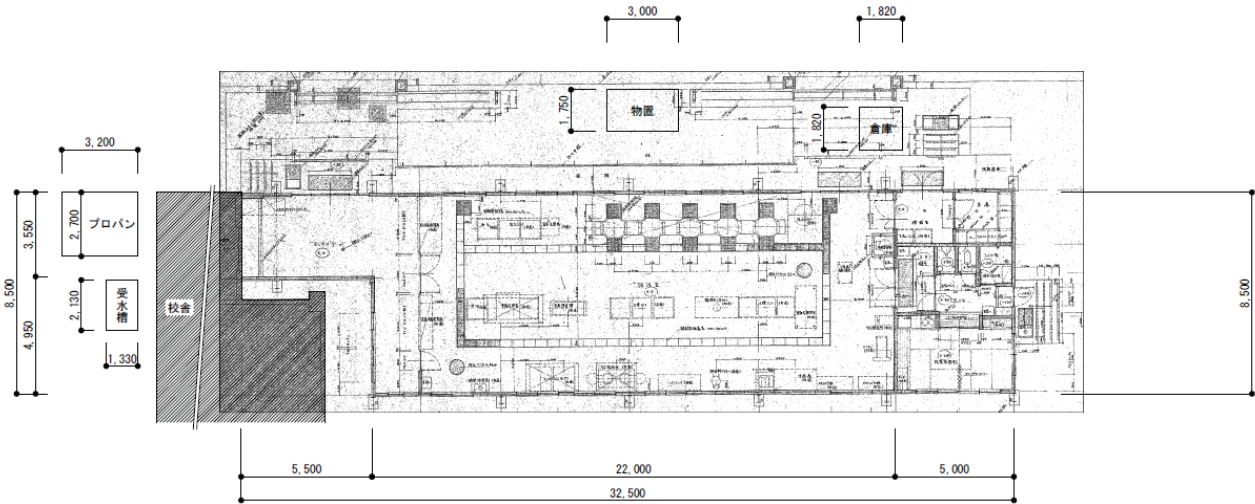


## 資料 13 既存学校給食調理場現況図

### ■ 関小学校

#### ① 給食調理場現況平面図



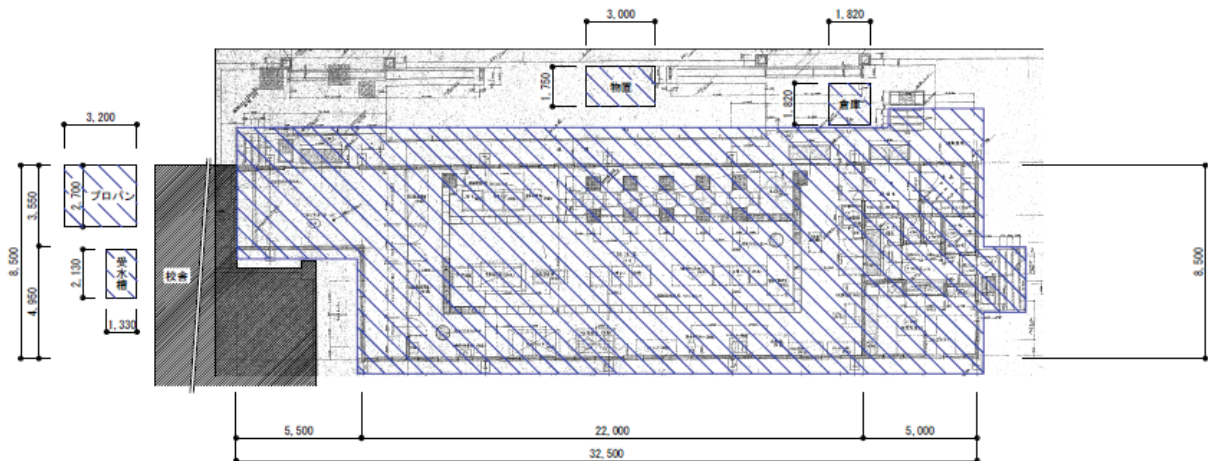
#### ② 給食調理場解体・増築範囲


##### 【解体工事の概要】

- ・ 調理場（鉄骨造 1 階、床面積 249.02 m<sup>2</sup>）一式撤去
- ・ 物置、倉庫、受水槽、プロパン等撤去
- ・ 既存 PC 杭 41 本（日信三角杭 L=8.0m）は、GL-2.5m まで撤去

##### 【増築工事の概要】

- ・ 調理場撤去跡地に、配膳室（約 90 m<sup>2</sup>）を増築

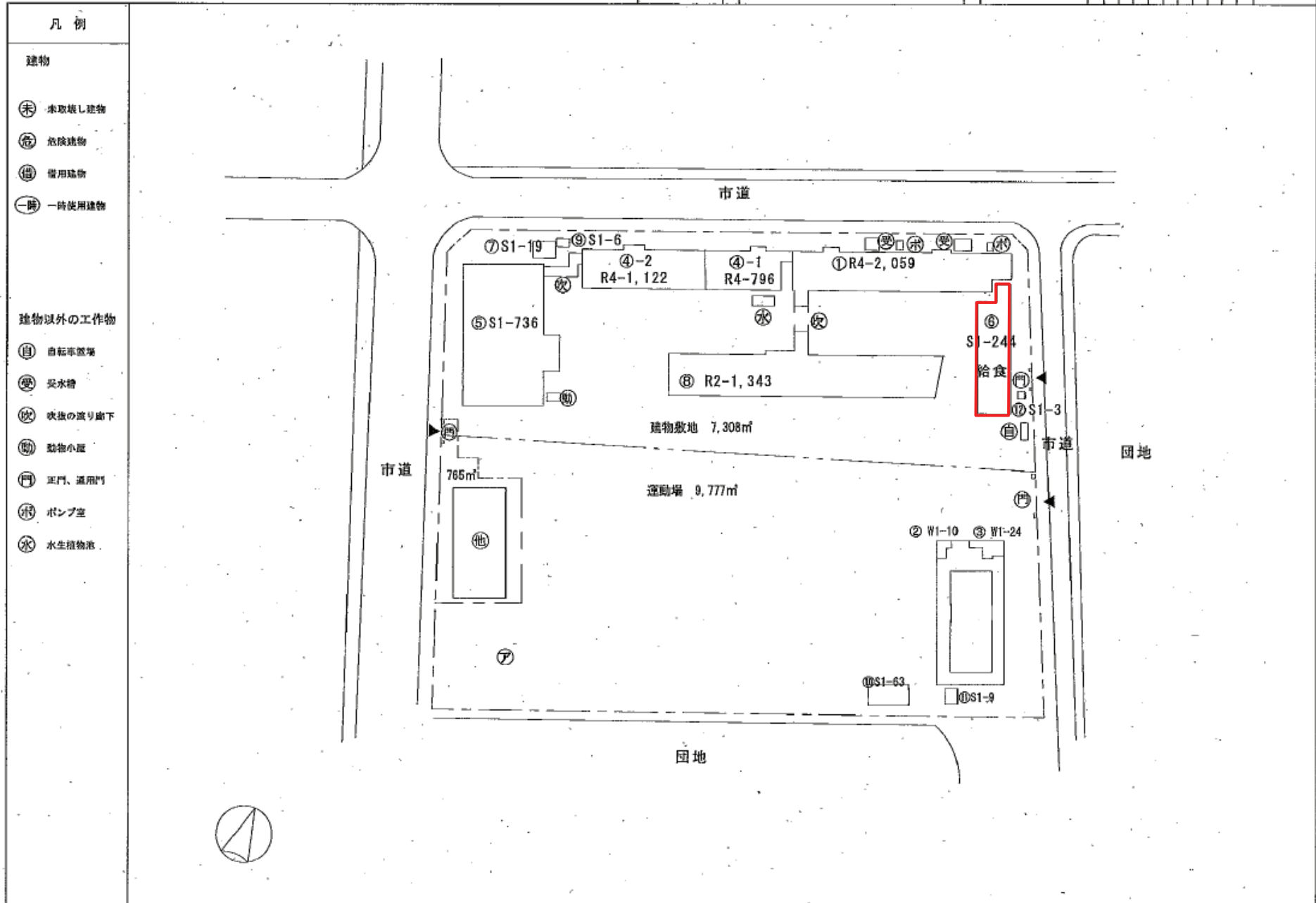


 : 解体工事範囲を示す。

③給食調理場位置図

平成25年度

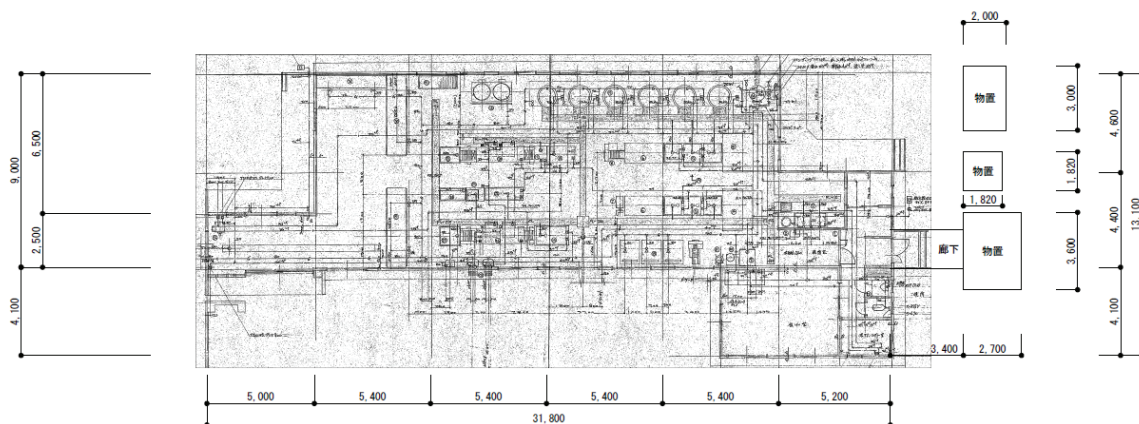
施設の配置図	縮尺	1/1200	学校名	関小学校	図面番号	1	2	3	2	7	6	4	整理番号
--------	----	--------	-----	------	------	---	---	---	---	---	---	---	------





■ 栄小学校

① 給食調理場現況平面図



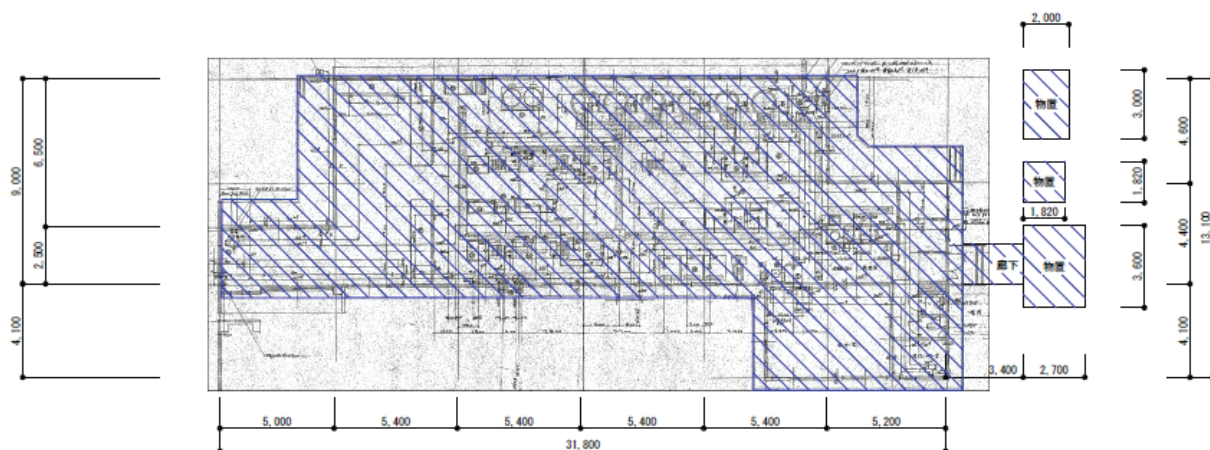
② 給食調理場解体・増築範囲


【解体工事の概要】

- ・ 調理場（鉄骨造 1階、床面積 266.59 m<sup>2</sup>）及び物置一式撤去
- ・ 既存杭 45 本は、GL-2.5m まで撤去（杭の種類不明のため、関小学校と同様、PC 杭（日信三角杭 L=8.0m と仮定する）

【増築工事の概要】

- ・ 調理場撤去跡地に、配膳室（約 90 m<sup>2</sup>）を増築

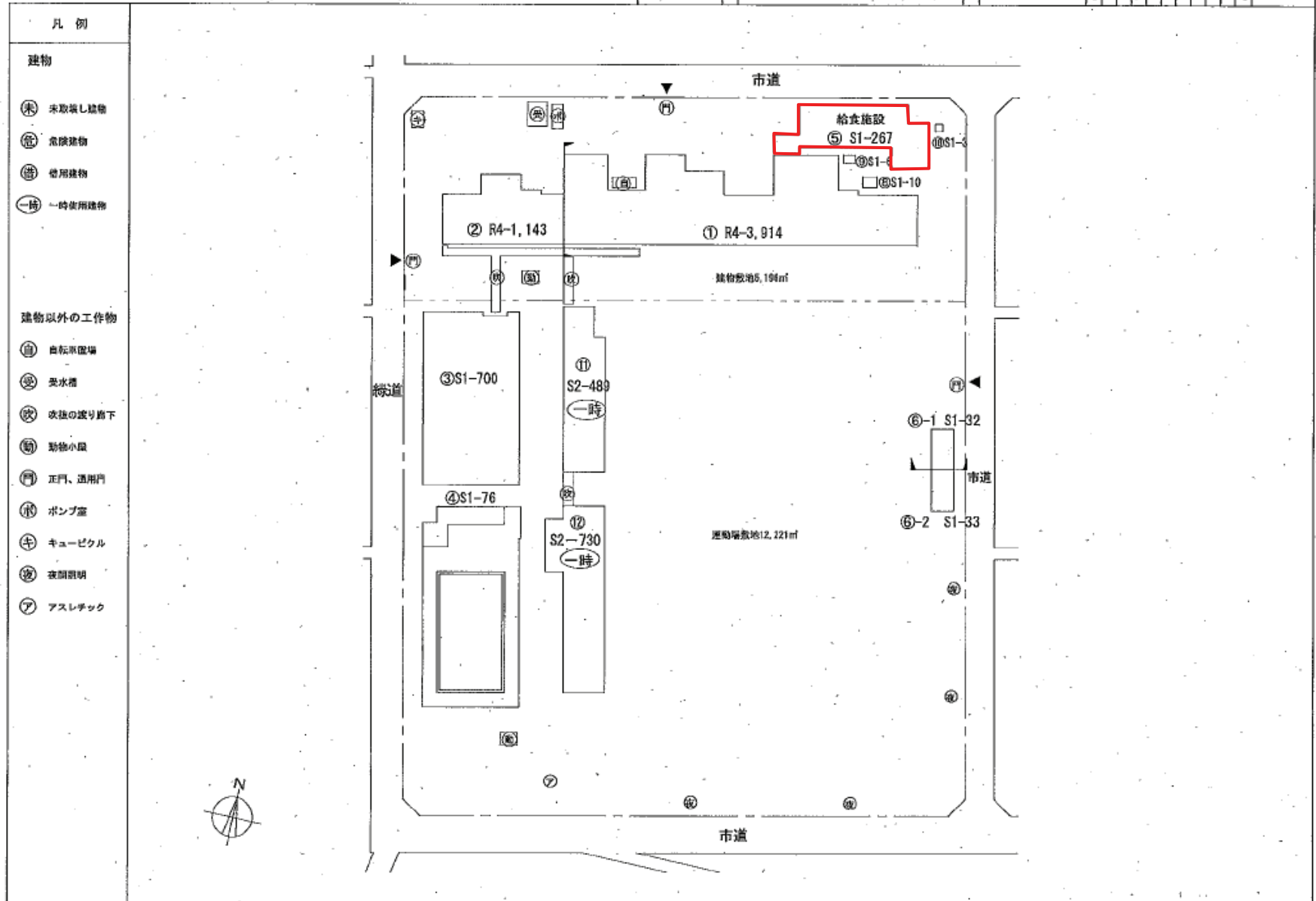


 : 解体工事範囲を示す。

③給食調理場位置図

平成25年度

施設の配置図	縮尺	1/1000	学校名	栄小学校	調査番号	1	2	4	3	2	7	6	6	管理番号
--------	----	--------	-----	------	------	---	---	---	---	---	---	---	---	------



平成25年度

平面図	縮尺	1/600	学校名称	栄小学校	国土地理院番号	（市町村）	（学校）	整理番号			
	0	10		20		1	1		2	4	3

