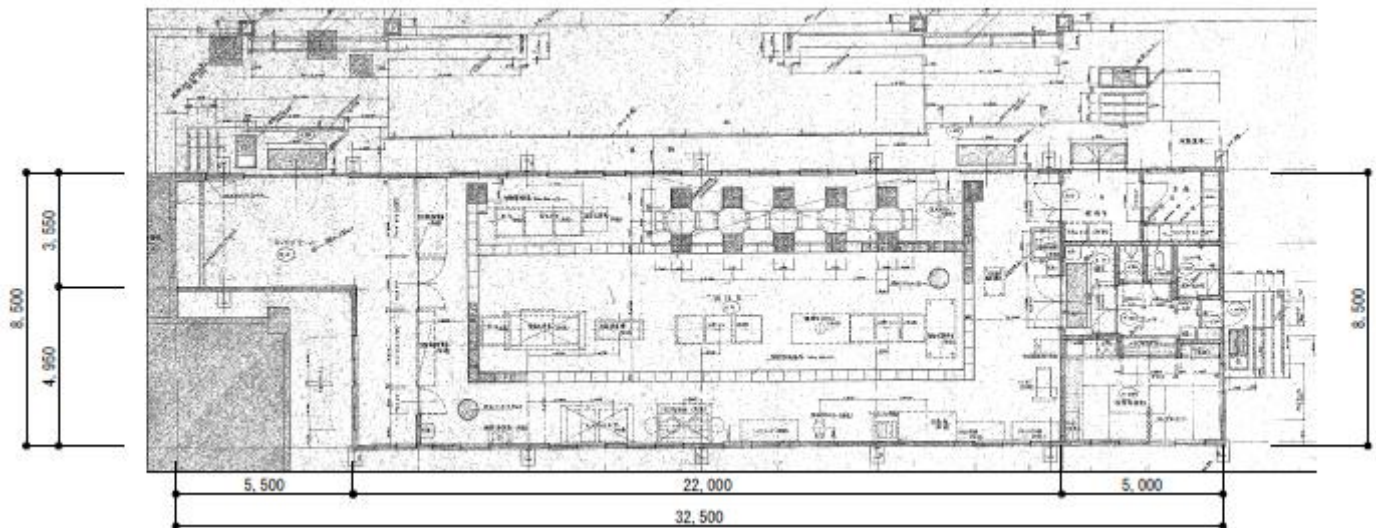


資料 13 既存学校給食調理場現況図

■ 関小学校

① 給食調理場現況平面図



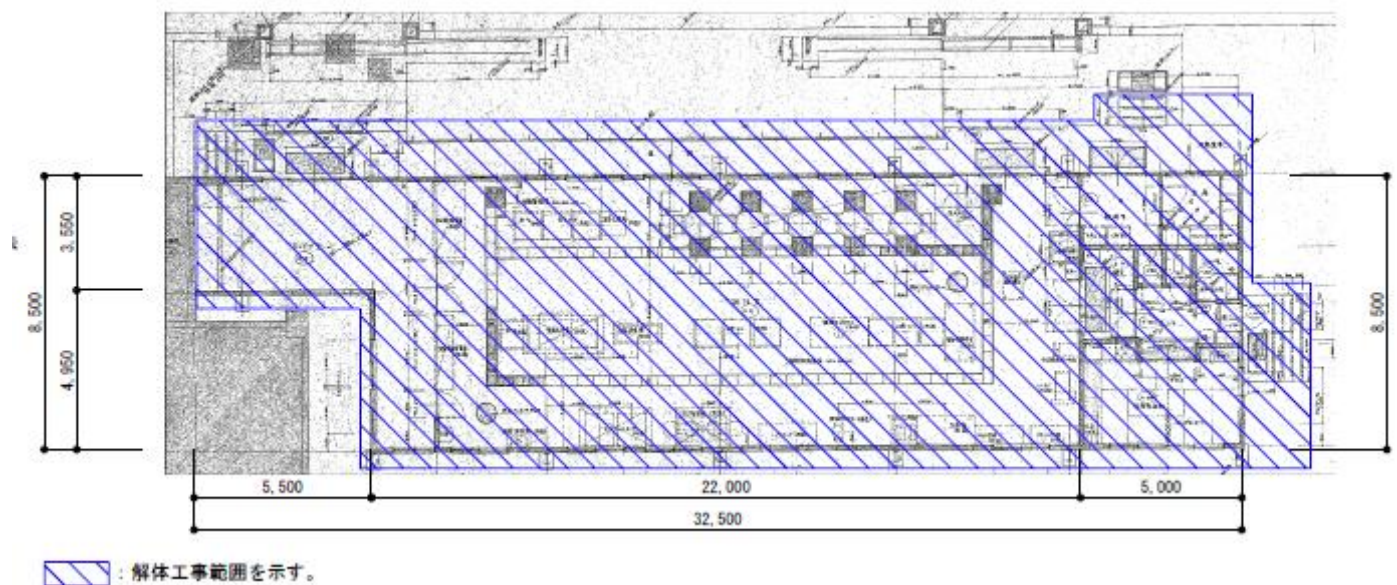
② 給食調理場解体・増築範囲

【解体工事の概要】

- ・ 調理場（鉄骨造 1 階、床面積 249.02 m²）一式撤去
- ・ 既存 PC 杭 41 本（日信三角杭 L=8.0m）は、GL-2.5m まで撤去

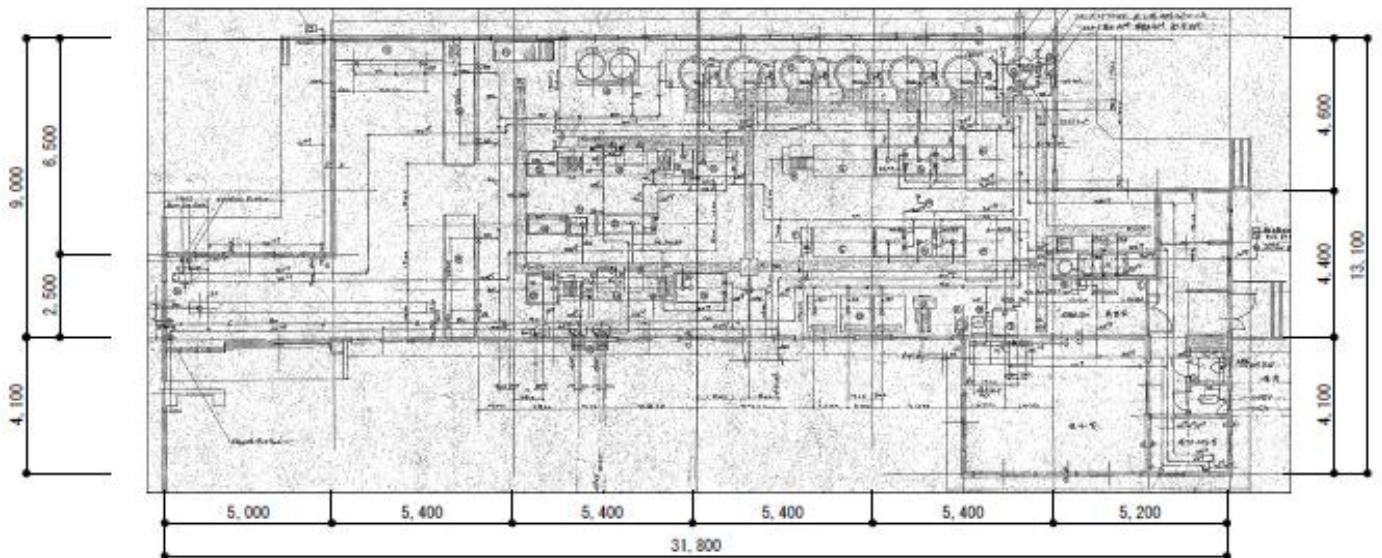
【増築工事の概要】

- ・ 調理場撤去跡地に、配膳室（約 90 m²）を増築



■栄小学校

①給食調理場現況平面図



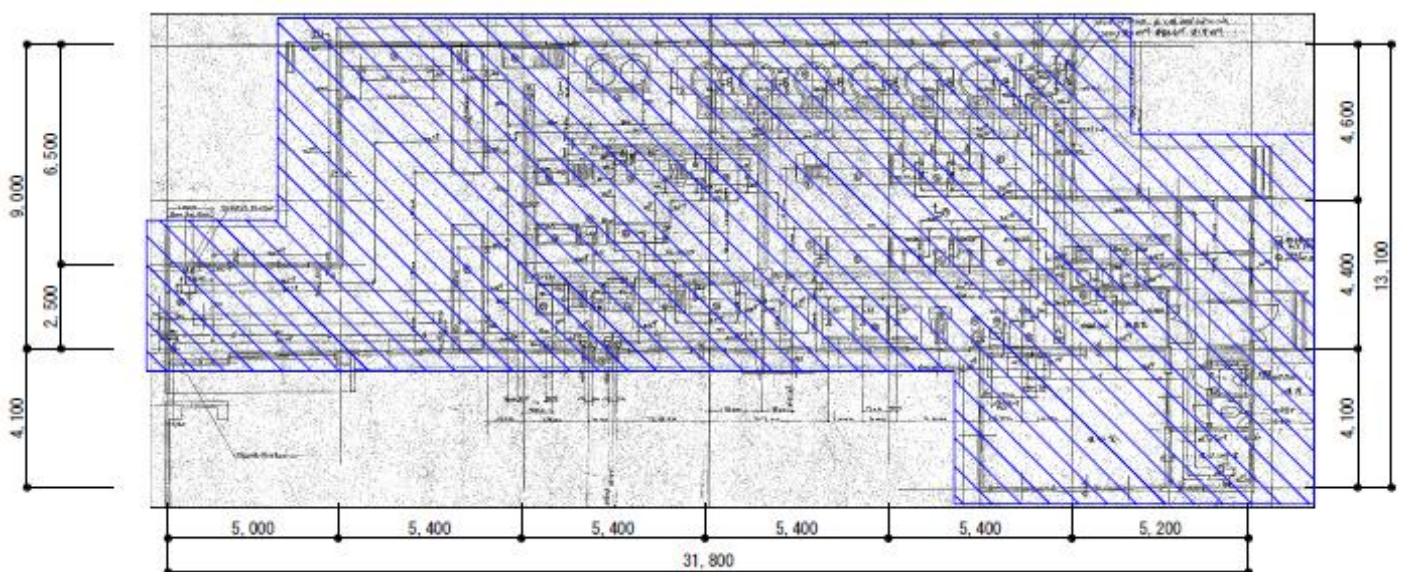
②給食調理場解体・増築範囲


【解体工事の概要】

- ・ 調理場（鉄骨造1階、床面積266.59㎡）一式撤去
- ・ 既存杭45本は、GL-2.5mまで撤去（杭の種類不明のため、関小学校と同様、PC杭（日信三角杭L=8.0m）と仮定する）

【増築工事の概要】

- ・ 調理場撤去跡地に、配膳室（約90㎡）を増築



 : 解体工事範囲を示す。