

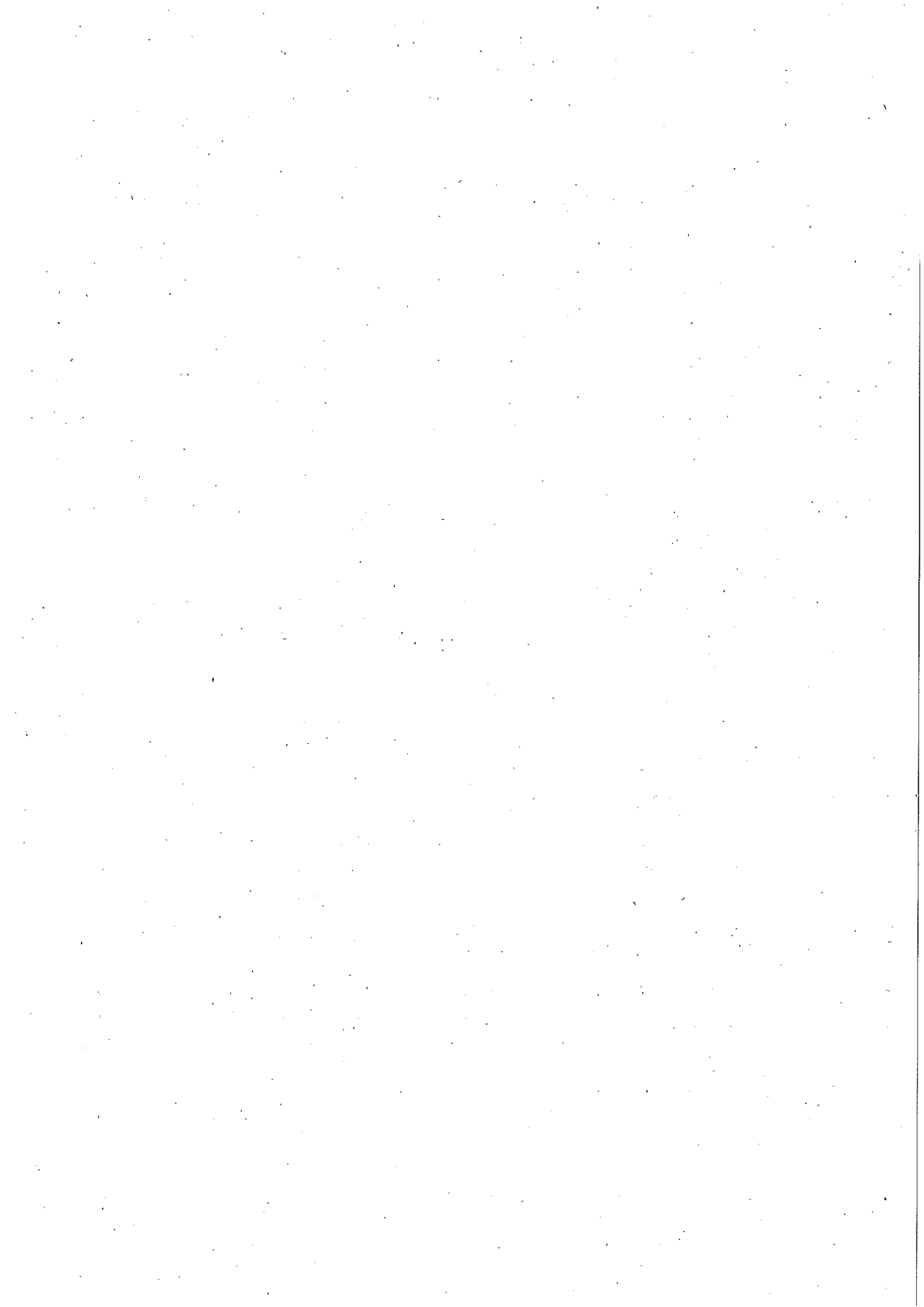
吉川市子ども・子育て支援事業計画作成のために

実施する利用意向等把握調査（ニーズ調査）

集計結果（速報）（案）

<就学前>

平成26年1月29日



問1 お住まいの地区として当てはまる答えの番号1つに○をつけてください。

区 分	実 数	割合 (%)
東中学校地区	93	11.5
南中学校地区	425	52.3
中央中学校地区	227	28.0
無回答	67	8.3
全体	812	100.0

問2 宛名のお子さんの生年月をご記入ください。

区 分	実 数	割合 (%)
H19年4月～H20年3月	129	15.9
H20年4月～H21年3月	130	16.0
H21年4月～H22年3月	118	14.5
H22年4月～H23年3月	124	15.3
H23年4月～H24年3月	126	15.5
H24年4月～H25年3月	103	12.7
H25年4月～	67	8.3
無回答	15	1.8
全体	812	100.0

問3 この調査票にご回答いただく方はどなたですか。宛名のお子さんからみた関係でお答えください。当てはまる番号1つに○をつけてください。

区 分	実 数	割合 (%)
母親	768	94.6
父親	38	4.7
その他	1	0.1
無回答	5	0.6
全体	812	100.0

問4 この調査票にご回答いただいている方の配偶関係についてお答えください。当てはまる番号1つに○をつけてください。

区 分	実 数	割合 (%)
配偶者がいる	761	93.7
配偶者はいない	34	4.2
無回答	17	2.1
全体	812	100.0

問5 宛名のお子さんの子育て（教育を含む）を主に行っているのはどなたですか。お子さんからみた関係で当てはまる番号1つに○をつけてください。

区 分	実 数	割合 (%)
父母ともに	413	50.9
主に母親	385	47.4
主に父親	2	0.2
主に祖父母	6	0.7
その他	1	0.1
無回答	5	0.6
全体	812	100.0

問6 宛名のお子さんの子育て（教育を含む）に日常的に関わっている方はどなた（施設）ですか。お子さんからみた関係で当てはまる番号すべてに○をつけてください。

区分	実数	割合 (%)
父母ともに	454	55.9
母親	285	35.1
父親	2	0.2
祖父母	168	20.7
幼稚園	232	28.6
保育所	158	19.5
認定こども園	2	0.2
その他	18	2.2
無回答	1	0.1
全体	812	100.0

問7 宛名のお子さんの子育てに関して、もっとも近いと感じている番号1つに○をつけてください。

区分	実数	割合 (%)
楽しい	186	22.9
楽しいと感じることの方が多い	480	59.1
楽しいと感じることと、辛いと感じることが同じくらい	128	15.8
辛いと感じることの方が多い	6	0.7
辛い	1	0.1
わからない	4	0.5
その他	6	0.7
無回答	1	0.1
全体	812	100.0

問8 日頃、宛名のお子さんをみてもらえる親族・知人はいますか。当てはまる番号すべてに○をつけてください。

区分	実数	割合 (%)
日常的に祖父母等の親族にみてもらえる	216	26.6
緊急時もしくは用事の際には祖父母等の親族にみてもらえる	520	64.0
日常的に子どもをみてもらえる友人・知人がいる	25	3.1
緊急時もしくは用事の際には子どもをみてもらえる友人・知人がいる	142	17.5
いずれもない	82	10.1
無回答	1	0.1
全体	812	100.0

問9 宛名のお子さんの子育て（教育を含む）をする上で、気軽に相談できる人はいますか。また、相談できる場所がありますか。当てはまる番号1つに○をつけてください。

区分	実数	割合 (%)
いる／ある	776	95.6
いない／ない	34	4.2
無回答	2	0.2
全体	812	100.0

問9-1 問9で「1. いる／ある」に○をつけた方にうかがいます。お子さんの子育て（教育を含む）に関して、気軽に相談できる先は、誰（どこ）ですか。当てはまる番号すべてに○をつけてください。

区 分	実 数	割合 (%)
祖父母等の親族	659	84.9
友人や知人	624	80.4
近所の人	171	22.0
子育て支援施設（地域子育て支援拠点、児童館等）・NPO	58	7.5
保健所・保健センター	61	7.9
保育所	119	15.3
幼稚園	122	15.7
民生委員・児童委員	1	0.1
かかりつけの医師	62	8.0
自治体の子育て関連担当窓口	5	0.6
その他	24	3.1
無回答	0	0.0
全体	776	100.0

問10、宛名のお子さんの保護者の現在の就労状況（自営業、家族従事者含む）をうかがいます。

（1）母親 【父子家庭の場合は記入は不要です】 当てはまる番号1つに○をつけてください。

区 分	実 数	割合 (%)
フルタイム（週5日・1日8時間程度）で就労しており、産休・育休・介護休業中ではない	128	15.8
フルタイムで就労しているが、産休・育休・介護休業中である	63	7.8
パート・アルバイト等（「フルタイム」以外）で就労しており、産休・育休・介護休業中ではない	165	20.3
パート・アルバイト等（「フルタイム」以外）で就労しているが、産休・育休・介護休業中である	13	1.6
以前は就労していたが、現在は就労していない	395	48.6
これまで就労したことがない	30	3.7
無回答	18	2.2
全体	812	100.0

（1）-1 （1）で「1.～4.」（就労している）に○をつけた方にうかがいます。週当たりの「就労日数」、1日当たりの「就労時間（残業時間を含む）」をお答えください。就労日数や就労時間が一定でない場合は、もっとも多いパターンについてお答えください。産休・育休・介護休業中の方は、休業に入る前の状況についてお答えください。

<1週当たり>

区 分	実 数	割合 (%)
1日	11	3.0
2日	24	6.5
3日	36	9.8
4日	52	14.1
5日	212	57.5
6日	27	7.3
7日	1	0.3
無回答	6	1.6
全体	369	100.0

<1日当たり>

区分	実数	割合 (%)
1時間	1	0.3
2時間	7	1.9
3時間	19	5.1
4時間	37	10.0
5時間	44	11.9
6時間	44	11.9
7時間	54	14.6
8時間	104	28.2
9時間以上	54	14.6
無回答	5	1.4
全体	369	100.0

(1) -2 (1)で「1.~4.」(就労している)に○をつけた方にうかがいます。家を出る時刻と帰宅時刻をお答えください。時間が一定でない場合は、もっとも多いパターンについてお答えください。産休・育休・介護休業中の方は、休業に入る前の状況についてお答えください。時刻は、必ず (例) 08時~18時のように、24時間制でお答えください。(口内に数字でご記入ください。数字は一枠に一字。)

<家を出る時刻>

区分	実数	割合 (%)
6時	8	2.2
7時	95	25.7
8時	156	42.3
9時	55	14.9
10時	14	3.8
11時	5	1.4
その他	23	6.2
無回答	13	3.5
全体	369	100.0

<帰宅時刻>

区分	実数	割合 (%)
13時	10	2.7
14時	23	6.2
15時	28	7.6
16時	19	5.1
17時	48	13.0
18時	101	27.4
19時	74	20.1
20時	21	5.7
その他	31	8.4
無回答	14	3.8
全体	369	100.0

(2) 父親 【母子家庭の場合は記入は不要です】 当てはまる番号1つに○をつけてください。

区 分	実 数	割合 (%)
フルタイム (週5日・1日8時間程度) で就労しており、産休・育休・介護休業中ではない	718	88.4
フルタイムで就労しているが、産休・育休・介護休業中である	0	0.0
パート・アルバイト等 (「フルタイム」以外) で就労しており、産休・育休・介護休業中ではない	2	0.2
パート・アルバイト等 (「フルタイム」以外) で就労しているが、産休・育休・介護休業中である	0	0.0
以前は就労していたが、現在は就労していない	3	0.4
これまで就労したことがない	0	0.0
無回答	89	11.0
全体	812	100.0

(2) -1 (2)で「1.~4.」(就労している)に○をつけた方にうかがいます。1週当たりの「就労日数」、1日当たりの「就労時間 (残業時間を含む)」をお答えください。就労日数や就労時間が、一定でない場合は、もっとも多いパターンについてお答えください。育休・介護休業中の方は、休業に入る前の状況についてお答えください。(口内に数字でご記入ください。数字は一桁に一字。)

<1週当たり>

区 分	実 数	割合 (%)
1日	0	0.0
2日	2	0.3
3日	9	1.3
4日	4	0.6
5日	434	60.3
6日	244	33.9
7日	14	1.9
無回答	13	1.8
全体	720	100.0

<1日当たり>

区 分	実 数	割合 (%)
1時間	1	0.1
2時間	1	0.1
3時間	1	0.1
4時間	1	0.1
5時間	1	0.1
6時間	3	0.4
7時間	7	1.0
8時間	157	21.8
9時間以上	526	73.2
無回答	21	2.9
全体	720	100.0

- (2) -2 (2)で「1.~4.」(就労している)に○をつけた方にうかがいます。家を出る時刻と帰宅時刻をお答えください。時間が一定でない場合は、もっとも多いパターンについてお答えください。育休・介護休業中の方は、休業に入る前の状況についてお答えください。時刻は、必ず(例)08時~18時のように、24時間制でお答えください(口内に数字でご記入ください。数字は一枠に一字)。

<家を出る時刻>

区 分	実 数	割合 (%)
6時	132	18.3
7時	263	36.5
8時	172	23.9
9時	43	6.0
10時	12	1.7
11時	3	0.4
その他	70	9.7
無回答	25	3.5
全体	720	100.0

<帰宅時刻>

区 分	実 数	割合 (%)
13時	4	0.6
14時	1	0.1
15時	3	0.4
16時	1	0.1
17時	13	1.8
18時	72	10.0
19時	111	15.4
20時	130	18.1
その他	335	46.5
無回答	26	3.6
全体	720	100.0

問11 問10の(1)または(2)で「3.4.」(パート・アルバイト等で就労している)に○をつけた方にうかがいます。該当しない方は、問13へお進みください。

フルタイムへの転換希望はありますか。当てはまる番号1つに○をつけてください。

(1) 母親

区 分	実 数	割合 (%)
フルタイム(週5日・1日8時間程度)への転換希望があり、実現できる見込みがある	8	4.5
フルタイムへの転換希望はあるが、実現できる見込みはない	36	20.2
パート・アルバイト等(「フルタイム」以外)の就労を続けることを希望	106	59.6
パート・アルバイト等(「フルタイム」以外)をやめて子育てや家事に専念したい	3	1.7
無回答	25	14.0
全体	178	100.0



## (2) 父親

区 分	実 数	割合 (%)
フルタイム (週5日・1日8時間程度) への転換希望があり、実現できる見込みがある	0	0.0
フルタイムへの転換希望はあるが、実現できる見込みはない	1	50.0
パート・アルバイト等 (「フルタイム」以外) の就労を続けることを希望	1	50.0
パート・アルバイト等 (「フルタイム」以外) をやめて子育てや家事に専念したい	0	0.0
無回答	0	100.0
全体	2	100.0

問12 問10の(1)または(2)で「5.以前は就労していたが、現在は就労していない」または「6.これまで就労したことがない」に○をつけた方にうかがいます。該当しない方は、問13へお進みください。就労したいという希望はありますか。当てはまる番号・記号それぞれ1つに○をつけ、該当する□内には数字をご記入ください(数字は一桁に一字)。

## (1) 母親

区 分	実 数	割合 (%)
子育てや家事などに専念したい (就労の予定はない)	52	12.2
1年より先、一番下の子どもが□□歳になったところに就労したい	185	43.5
すぐにでも、もしくは1年以内に就労したい	64	15.1
無回答	124	29.2
全体	425	100.0

<1年より先、一番下の子どもが□□歳になったところに就労したい>

区 分	実 数	割合 (%)	区 分	実 数	割合 (%)
1歳	2	1.1	8歳	5	2.7
2歳	9	4.9	9歳	3	1.6
3歳	43	23.2	10歳	9	4.9
4歳	45	24.3	11歳	0	0.0
5歳	2	1.1	12歳	1	0.5
6歳	21	11.4	無回答	2	1.1
7歳	43	23.2	全体	185	100.0

<希望する就労形態>

区 分	実 数	割合 (%)
フルタイム (1週5日程度・1日8時間程度の就労)	12	4.8
パートタイム、アルバイト等	89	35.7
無回答	148	59.4
全体	249	100.0

<パートタイム、アルバイト等：1週当たり>

区 分	実 数	割合 (%)	区 分	実 数	割合 (%)
1日	0	0.0	6日	0	0.0
2日	3	3.4	7日	0	0.0
3日	48	53.9	無回答	1	1.1
4日	30	33.7	全体	89	100.0
5日	7	7.9			

<パートタイム、アルバイト等：1日当たり>

区分	実数	割合 (%)	区分	実数	割合 (%)
1時間	0	0.0	7時間	5	5.6
2時間	0	0.0	8時間	3	3.4
3時間	0	0.0	9時間以上	0	0.0
4時間	26	29.2	無回答	3	3.4
5時間	44	49.4	全体	89	100.0
6時間	8	9.0			

(2) 父親

区分	実数	割合 (%)
子育てや家事などに専念したい (就労の予定はない)	0	0.0
1年より先、一番下の子どもが □□歳になったところに就労したい	0	0.0
すぐにでも、もしくは1年以内に就労したい	0	0.0
無回答	3	100.0
全体	3	100.0

(※回答がなかったため以下空欄)

<1年より先、一番下の子どもが □□歳になったところに就労したい>

区分	実数	割合 (%)	区分	実数	割合 (%)
1歳			8歳		
2歳			9歳		
3歳			10歳		
4歳			11歳		
5歳			12歳		
6歳			無回答		
7歳			全体		

<希望する就労形態>

区分	実数	割合 (%)
フルタイム (1週5日程度・1日8時間程度の就労)		
パートタイム、アルバイト等		
無回答		
全体		

<パートタイム、アルバイト等：1週当たり>

区分	実数	割合 (%)	区分	実数	割合 (%)
1日			6日		
2日			7日		
3日			無回答		
4日			全体		
5日					

<パートタイム、アルバイト等：1日当たり>

区分	実数	割合 (%)	区分	実数	割合 (%)
1時間			7時間		
2時間			8時間		
3時間			9時間以上		
4時間			無回答		
5時間			全体		
6時間					

問 13 宛名のお子さんは現在、幼稚園や保育所などの「定期的な教育・保育の事業」を利用されていますか。当てはまる番号1つに○をつけてください。

区 分	実 数	割合 (%)
利用している	458	56.4
利用していない	351	43.2
無回答	3	0.4
全体	812	100.0

問 13-1 問 13-1～問 13-4 は、問 13 で「1. 利用している」に○をつけた方にうかがいます。

宛名のお子さんは、平日どのような教育・保育の事業を利用していますか。年間を通じて「定期的に」利用している事業をお答えください。当てはまる番号すべてに○をつけてください。

区 分	実 数	割合 (%)
幼稚園	267	58.3
幼稚園の預かり保育	28	6.1
認可保育所	157	34.3
認定こども園	2	0.4
家庭的保育	1	0.2
事業所内保育施設	8	1.7
家庭保育室	7	1.5
その他の認可外の保育施設	7	1.5
居宅訪問型保育	0	0.0
ファミリー・サポート・センター	5	1.1
その他	9	2.0
無回答	2	0.4
全体	458	100.0

問 13-2 平日に定期的に利用している教育・保育の事業について、どのくらい利用していますか。また、希望としてはどのくらい利用したいですか。1週当たり何日、1日当たり何時間（何時から何時まで）かを、口内に具体的な数字でご記入ください（数字は一桁に一字）。時間は、必ず（例）09時～18時のように24時間制でご記入ください。

(1) 現在

<1週当たり>

区 分	実 数	割合 (%)	区 分	実 数	割合 (%)
1日	8	1.7	6日	20	4.4
2日	2	0.4	7日	0	0.0
3日	7	1.5	無回答	9	2.0
4日	6	1.3	全体	458	100.0
5日	406	88.6			

<1日当たり>

区 分	実 数	割合 (%)	区 分	実 数	割合 (%)
1時間	2	0.4	8時間	32	7.0
2時間	3	0.7	9時間	49	10.7
3時間	5	1.1	10時間	46	10.0
4時間	8	1.7	11時間	26	5.7
5時間	72	15.7	12時間以上	13	2.8
6時間	116	25.3	無回答	15	3.3
7時間	71	15.5	全体	458	100.0

<開始時刻>

区 分	実 数	割合 (%)	区 分	実 数	割合 (%)
7時	36	7.9	11時	1	0.2
8時	146	31.9	その他	2	0.4
9時	240	52.4	無回答	15	3.3
10時	18	3.9	全体	458	100.0

<終了時刻>

区 分	実 数	割合 (%)	区 分	実 数	割合 (%)
13時より前	7	1.5	18時	78	17.0
13時	3	0.7	19時	25	5.5
14時	84	18.3	20時	15	3.3
15時	131	28.6	その他	3	0.7
16時	69	15.1	無回答	15	3.3
17時	43	9.4	全体	458	100.0

(2) 希望

<1週当たり>

区 分	実 数	割合 (%)	区 分	実 数	割合 (%)
1日	1	0.2	6日	41	9.0
2日	2	0.4	7日	1	0.2
3日	5	1.1	無回答	89	19.4
4日	8	1.7	全体	458	100.0
5日	311	67.9			

<1日当たり>

区 分	実 数	割合 (%)	区 分	実 数	割合 (%)
1時間	0	0.0	8時間	60	13.1
2時間	2	0.4	9時間	47	10.3
3時間	0	0.0	10時間	37	8.1
4時間	2	0.4	11時間	20	4.4
5時間	17	3.7	12時間以上	29	6.3
6時間	63	13.8	無回答	97	21.2
7時間	84	18.3	全体	458	100.0

<開始時刻>

区 分	実 数	割合 (%)	区 分	実 数	割合 (%)
6時	2	0.4	10時	10	2.2
7時	43	9.4	その他	1	0.2
8時	135	29.5	無回答	97	21.2
9時	170	37.1	全体	458	100.0

<終了時刻>

区 分	実 数	割合 (%)	区 分	実 数	割合 (%)
13時より前	2	0.4	18時	54	11.8
13時	1	0.2	19時	33	7.2
14時	21	4.6	20時	16	3.5
15時	87	19.0	その他	0	0.0
16時	92	20.1	無回答	97	21.2
17時	55	12.0	全体	458	100.0

問13-3 現在、利用している教育・保育事業の実施場所についてうかがいます。「1.」「2.」のいずれかに○をつけてください。「2. 他の市町村」を選んだ場合は、実施場所の市町村名を記入してください。

区 分	実 数	割合 (%)
居住している市町村内	394	86.0
他の市町村	58	12.7
無回答	6	1.3
全体	458	100.0

問13-4 平日に定期的に教育・保育の事業を利用されている理由についてうかがいます。主な理由として当てはまる番号すべてに○をつけてください。

区 分	実 数	割合 (%)
子どもの教育や発達のため	325	71.0
子育てをしている方が現在就労している	205	44.8
子育てをしている方が就労予定がある／求職中である	12	2.6
子育てをしている方が家族・親族などを介護している	6	1.3
子育てをしている方に病気や障がいがある	2	0.4
子育てをしている方が学生である	0	0.0
その他	6	1.3
無回答	4	0.9
全体	458	100.0

問13-5 問13で「2. 利用していない」に○をつけた方についてうかがいます。利用していない理由は何ですか。理由としてもっとも当てはまる番号すべてに○をつけてください。

区 分	実 数	割合 (%)
利用する必要がない(子どもの教育や発達のため、子どもの母親か父親が就労していないため等)	164	46.7
子どもの祖父母や親戚の人がみている	13	3.7
近所の人や父母の友人・知人がみている	1	0.3
利用したいが、保育・教育の事業に空きがない	41	11.7
利用したいが、経済的な理由で事業を利用できない	25	7.1
使用したいが、延長・夜間等の時間帯の条件が合わない	7	2.0
利用したいが、事業の質や場所など、納得できる事業がない	2	0.6
子どもがまだ小さいため(歳くらいになったら利用しようと考えている)	167	47.6
その他	31	8.8
無回答	5	1.4
全体	351	100.0

<歳くらいになったら利用しようと考えている>

区 分	実 数	割合 (%)	区 分	実 数	割合 (%)
1歳	25	15.0	5歳	3	1.8
2歳	13	7.8	6歳	1	0.6
3歳	78	46.7	無回答	13	7.8
4歳	34	20.4	全体	167	100.0

問 14 すべての方にうかがいます。現在、利用している、利用していないにかかわらず、宛名のお子さんの平日の教育・保育の事業として、「定期的に」利用したいと考える事業をお答えください。当てはまる番号すべてに○をつけてください。なお、これらの事業の利用には、一定の利用者負担が発生します。認可保育所の場合、世帯収入に応じた利用料が設定されています。

区 分	実 数	割合 (%)
幼稚園	577	71.1
幼稚園の預かり保育	242	29.8
認可保育所	317	39.0
認定こども園	139	17.1
小規模な保育施設	34	4.2
家庭的保育	18	2.2
事業所内保育施設	61	7.5
家庭保育室	7	0.9
その他の認可外の保育施設	6	0.7
居宅訪問型保育	19	2.3
ファミリー・サポート・センター	89	11.0
その他	16	2.0
無回答	16	2.0
全体	812	100.0

問 14-1 教育・保育事業を利用したい場所についてうかがいます。「1.」「2.」のいずれかに○をつけてください。「2. 他の市町村」を選んだ場合は、実施場所の市町村名を記入してください。

区 分	実 数	割合 (%)
居住している市町村内	706	86.9
他の市町村	33	4.1
無回答	73	9.0
全体	812	100.0

問 15 宛名のお子さんは、現在、地域子育て支援拠点事業（親子が集まって過ごしたり、相談をしたり、情報提供を受けたりする場で、市には子育て支援センター（おあしす内）、栄町子育て支援センター（ショッピングセンター内）、美南子育て支援センター（美南小学校併設）の3か所があります。）を利用していますか。当てはまる番号1つに○をつけてください。なお、利用されている場合は、おおよその利用回数（頻度）を口内に数字でご記入ください（数字は一桁に一字）。

区 分	実 数	割合 (%)
地域子育て支援拠点事業（親子が集まって過ごしたり、相談をする場）	192	23.6
利用していない	610	75.0
無回答	10	1.2
全体	812	100.0

<1週当たり>

区 分	実 数	割合 (%)	区 分	実 数	割合 (%)
1回	21	10.9	6回	0	0.0
2回	17	8.9	7回	0	0.0
3回	5	2.6	無回答	145	75.5
4回	4	2.1	全体	192	100.0
5回	0	0.0			

<1ヶ月当たり>

区 分	実 数	割合 (%)	区 分	実 数	割合 (%)
1回	80	41.7	8回	2	1.0
2回	37	19.3	9回	0	0.0
3回	21	10.9	10回	1	0.5
4回	9	4.7	11回以上	0	0.0
5回	2	1.0	無回答	37	19.3
6回	3	1.6	全体	192	100.0
7回	0	0.0			

問16 問15のような地域子育て支援拠点事業について、今は利用していないが、できれば今後利用したい、あるいは、利用日数を増やしたいと思いませんか。当てはまる番号1つに○をつけて、おおよその利用回数（頻度）を口内に数字でご記入ください（数字は一桁に一字）。

利用回数（頻度）を口内に数字でご記入ください（数字は一桁に一字）。

区 分	実 数	割合 (%)
利用していないが、今後利用したい	244	30.0
すでに利用しているが、今後利用日数を増やしたい	110	13.5
新たに利用したり、利用日数を増やしたいとは思わない	430	53.0
無回答	28	3.4
全体	812	100.0

<利用していないが、今後利用したい：1週当たり>

区 分	実 数	割合 (%)	区 分	実 数	割合 (%)
1回	60	24.6	6回	1	0.4
2回	19	7.8	7回	0	0.0
3回	3	1.2	無回答	158	64.8
4回	2	0.8	全体	244	100.0
5回	1	0.4			

<利用していないが、今後利用したい：1ヶ月当たり>

区 分	実 数	割合 (%)	区 分	実 数	割合 (%)
1回	74	30.3	8回	3	1.2
2回	67	27.5	9回	0	0.0
3回	14	5.7	10回	0	0.0
4回	14	5.7	11回以上	0	0.0
5回	3	1.2	無回答	64	26.2
6回	4	1.6	全体	244	100.0
7回	1	0.4			

<すでに利用しているが、今後利用日数を増やしたい：1週当たり>

区 分	実 数	割合 (%)	区 分	実 数	割合 (%)
1回	31	28.2	6回	1	0.9
2回	12	10.9	7回	0	0.0
3回	5	4.5	無回答	56	50.9
4回	4	3.6	全体	110	100.0
5回	1	0.9			

<すでに利用しているが、今後利用日数を増やしたい：1ヶ月当たり>

区 分	実 数	割合 (%)	区 分	実 数	割合 (%)
1回	14	12.7	8回	2	1.8
2回	20	18.2	9回	0	0.0
3回	15	13.6	10回	3	2.7
4回	13	11.8	11回以上	2	1.8
5回	3	2.7	無回答	35	31.8
6回	3	2.7	全体	110	100.0
7回	0	0.0			

問17 宛名のお子さんについて、土曜日と日曜日・祝日に、定期的な教育・保育の事業の利用希望はありますか（一時的な利用は除きます）。希望がある場合は、利用したい時間帯を、(例)09時～18時のように24時間制でご記入ください（数字は一枠に一字）。なお、この事業の利用には、一定の利用料がかかります。

※保育・教育事業とは、幼稚園、保育所、認可外保育施設などの事業を指しますが、親族・知人による預かりは含みません。

(1) 土曜日

区 分	実 数	割合 (%)
利用する必要はない	547	67.4
ほぼ毎週利用したい	75	9.2
月に1～2回は利用したい	174	21.4
無回答	16	2.0
全体	812	100.0

<開始時刻>

区 分	実 数	割合 (%)	区 分	実 数	割合 (%)
6時	2	0.8	10時	15	6.0
7時	37	14.9	その他	4	1.6
8時	86	34.5	無回答	7	2.8
9時	98	39.4	全体	249	100.0

<終了時刻>

区 分	実 数	割合 (%)	区 分	実 数	割合 (%)
13時より前	5	2.0	18時	68	27.3
13時	5	2.0	19時	32	12.9
14時	13	5.2	20時	11	4.4
15時	30	12.0	その他	0	0.0
16時	37	14.9	無回答	7	2.8
17時	41	16.5	全体	249	100.0

(2) 日曜・祝日

区 分	実 数	割合 (%)
利用する必要はない	674	83.0
ほぼ毎週利用したい	21	2.6
月に1～2回は利用したい	103	12.7
無回答	14	1.7
全体	812	100.0



<開始時刻>

区 分	実 数	割合 (%)	区 分	実 数	割合 (%)
6時	1	0.8	10時	11	8.9
7時	19	15.3	その他	2	1.6
8時	43	34.7	無回答	4	3.2
9時	44	35.5	全体	124	100.0

<終了時刻>

区 分	実 数	割合 (%)	区 分	実 数	割合 (%)
13時より前	5	4.0	18時	35	28.2
13時	2	1.6	19時	18	14.5
14時	5	4.0	20時	8	6.5
15時	8	6.5	その他	0	0.0
16時	20	16.1	無回答	4	3.2
17時	19	15.3	全体	124	100.0

問17-1 問17の(1)もしくは(2)で、「3.月に1~2回は利用したい」に○をつけた方にうかがいます。毎週ではなく、たまに利用したい理由は何ですか。当てはまる番号すべてに○をつけてください。

区 分	実 数	割合 (%)
月に数回仕事が入るため	119	57.8
平日に済ませられない用事をまとめて済ませるため	63	30.6
親族の介護や手伝いが必要なため	2	1.0
リフレッシュのため	72	35.0
その他	31	15.0
無回答	4	1.9
全体	206	100.0

問18 「幼稚園」を利用されている方にうかがいます。宛名のお子さんについて、夏休み・冬休みなど長期の休暇期間中の教育・保育の事業の利用を希望しますか。希望がある場合は、利用したい時間帯を、(例)09時~18時のように24時間制でご記入ください(数字は一桁に一字)。なお、この事業の利用には、一定の利用料がかかります。

区 分	実 数	割合 (%)
利用する必要はない	110	41.2
休みの期間中、ほぼ毎日利用したい	41	15.4
休みの期間中、週に数日利用したい	112	41.9
無回答	4	1.5
全体	267	100.0

<開始時刻>

区 分	実 数	割合 (%)	区 分	実 数	割合 (%)
6時	1	0.7	10時	9	5.9
7時	4	2.6	その他	0	0.0
8時	45	29.4	無回答	3	2.0
9時	91	59.5	全体	153	100.0

<終了時刻>

区分	実数	割合 (%)	区分	実数	割合 (%)
13時より前	2	1.3	18時	22	14.4
13時	0	0.0	19時	6	3.9
14時	9	5.9	20時	1	0.7
15時	41	26.8	その他	0	0.0
16時	37	24.2	無回答	3	2.0
17時	32	20.9	全体	153	100.0

問18-1 問18で、「3.週に数日利用したい」に○をつけた方にうかがいます。毎日ではなく、たまに利用したい理由はなんですか。当てはまる番号すべてに○をつけてください。

区分	実数	割合 (%)
週に数回仕事が入るため	54	48.2
買い物等の用事をまとめて済ませるため	46	41.1
親族の介護や手伝いが必要なため	3	2.7
リフレッシュのため	47	42.0
その他	15	13.4
無回答	1	0.9
全体	112	100.0

問19 平日の定期的な教育・保育の事業を利用していると答えた保護者の方（問13で1に○をつけた方）にうかがいます。利用していない方は、問20にお進みください。

この1年間に、宛名のお子さんが病気やケガで通常の教育・保育が利用できなかったことはありますか。

区分	実数	割合 (%)
あった	332	72.5
なかった	107	23.4
無回答	19	4.1
全体	458	100.0

問19-1 宛名のお子さんが病気やけがで普段利用している教育・保育の事業が利用できなかった場合に、この1年間に行った対処方法として当てはまる記号すべてに○をつけ、それぞれの日数も口内に数字でご記入ください（半日程度の対応の場合も1日とカウントしてください。数字は一桁に一字。）。

区分	実数	割合 (%)
ア. 父親が休んだ	58	17.5
イ. 母親が休んだ	194	58.4
(同居者を含む) 親族・知人に子どもをみてもらった	107	32.2
父親又は母親のうち就労していない方が子どもをみた	116	34.9
病児・病後児の保育を利用した (保育所 (園) で実施しているサービスを含む)	13	3.9
ベビーシッターを利用した	0	0.0
ファミリー・サポート・センターによる病児・病後児の預かりを利用した	1	0.3
仕方なく子どもだけで留守番をさせた	1	0.3
その他	8	2.4
無回答	11	3.3
全体	332	100.0

n=332	1日	2日	3日	4日	5日	6日	7日	8日	9日	10日	11~ 14日	15~ 21日	22日 以上
父親が休んだ	16 4.8	12 3.6	4 1.2	1 0.3	12 3.6	1 0.3	3 0.9	1 0.3	0 0.0	5 1.5	0 0.0	2 0.6	0 0.0
母親が休んだ	20 6.0	20 6.0	29 8.7	6 1.8	28 8.4	6 1.8	12 3.6	2 0.6	0 0.0	34 10.2	4 1.2	20 6.0	8 2.4
(同居者を含む) 親 族・知人に子どもを みてもらった	10 3.0	16 4.8	16 4.8	5 1.5	16 4.8	1 0.3	2 0.6	2 0.6	0 0.0	14 4.2	1 0.3	11 3.3	11 3.3
父親又は母親のうち 就労していない方が 子どもをみた	6 1.8	13 3.9	19 5.7	8 2.4	16 4.8	2 0.6	8 2.4	1 0.3	1 0.3	21 6.3	2 0.6	8 2.4	5 1.5
病児・病後児の保育 を利用した	1 0.3	0 0.0	2 0.6	2 0.6	3 0.9	1 0.3	1 0.3	1 0.3	0 0.0	2 0.6	0 0.0	0 0.0	0 0.0
ベビーシッターを利 用した	0 0.0	0 0.0	0 0.0	0 0.0	0 0.0	0 0.0	0 0.0	0 0.0	0 0.0	0 0.0	0 0.0	0 0.0	0 0.0
ファミリー・サポー ト・センターによる 病児・病後児の預か りを利用した	1 0.3	0 0.0	0 0.0	0 0.0	0 0.0	0 0.0	0 0.0	0 0.0	0 0.0	0 0.0	0 0.0	0 0.0	0 0.0
仕方なく子どもだけ で留守番をさせた	0 0.0	0 0.0	0 0.0	0 0.0	1 0.3	0 0.0	0 0.0	0 0.0	0 0.0	0 0.0	0 0.0	0 0.0	0 0.0
その他	1 0.3	1 0.3	3 0.9	0 0.0	0 0.0	0 0.0	0 0.0	0 0.0	0 0.0	1 0.3	0 0.0	0 0.0	0 0.0

※上段実数、下段割合 (%)

問19-1で「ア」「イ」のいずれかに回答した方にかがいます。

問19-2 その際、「できれば病児・病後児のための保育施設等を利用したい」と思われましたか。当てはまる番号1つに○をつけ、日数についても口内に数字でご記入ください(数字は一桁に一字)。なお、病児・病後児のための事業等の利用には、一定の利用料がかかり、利用前にかかりつけ医の受診が必要となります。【保育料：0~2,000円程度】

区分	実数	割合 (%)
できれば病児・病後児保育施設等を利用したい	59	29.1
利用したいとは思わない	140	69.0
無回答	4	2.0
全体	203	100.0

<日数>

区分	実数	割合 (%)	区分	実数	割合 (%)
1日	4	6.8	8日	1	1.7
2日	8	13.6	9日	0	0.0
3日	9	15.3	10日	12	20.3
4日	0	0.0	11日以上	3	5.1
5日	12	20.3	無回答	6	10.2
6日	0	0.0	全体	59	100.0
7日	4	6.8			

問 19-3 問 19-2 で「利用したいと思わない」に○をつけた方に伺います。そう思われる理由について当てはまる番号すべてに○をつけてください。

区 分	実 数	割合 (%)
病児・病後児を他人に看てもらうのは不安	71	50.7
地域の事業の質に不安がある	9	6.4
地域の事業の利便性（立地や利用可能時間日数など）がよくない	27	19.3
利用料がかかる・高い	35	25.0
利用料がわからない	13	9.3
親が仕事を休んで対応する	67	47.9
その他	51	36.4
無回答	0	0.0
全体	140	100.0

問 20 宛名のお子さんについて、日中の定期的な保育や病気のため以外に、私用、親の通院、不規則の就労等の目的で不定期に利用している事業はありますか。ある場合は、当てはまる番号すべてに○をつけ、1年間の利用日数（おおよそ）も口内に数字でご記入ください（数字は一桁に一字）。

区 分	実 数	割合 (%)
一時預かり（私用など理由を問わずに保育所などで一時的に子どもを保育する事業）	25	3.1
幼稚園の預かり保育（通常の就園時間を延長預かる事業のうち不定期に利用する場合のみ）	79	9.7
ファミリー・サポート・センター（保育所への送迎や学童保育終了後に一時的に子どもを預かる事業）	5	0.6
ベビーシッター	0	0.0
その他	2	0.2
利用していない	674	83.0
無回答	27	3.3
全体	812	100.0

n=812	1日	2日	3日	4日	5日	6日	7日	8日	9日	10日	11~14日	15~21日	22日以上
	一時預かり	7 0.9	5 0.6	4 0.5	0 0.0	0 0.0	0 0.0	0 0.0	0 0.0	0 0.0	3 0.4	0 0.0	3 0.4
幼稚園の預かり保育	6 0.7	13 1.6	17 2.1	1 0.1	14 1.7	3 0.4	2 0.2	0 0.0	0 0.0	12 1.5	3 0.4	2 0.2	6 0.7
ファミリー・サポート・センター	1 0.1	1 0.1	0 0.0	0 0.0	0 0.0	0 0.0	0 0.0	0 0.0	0 0.0	2 0.2	0 0.0	1 0.1	0 0.0
その他	0 0.0	0 0.0	0 0.0	0 0.0	0 0.0	0 0.0	0 0.0	0 0.0	0 0.0	0 0.0	0 0.0	0 0.0	0 0.0

問20で「6, 利用していない」と回答した方いらっしゃいます。

問 20-1 現在利用していない理由は何ですか。当てはまる番号すべてに○をつけてください。

区 分	実 数	割合 (%)
特に利用する必要がない	504	74.8
利用したい事業が地域にない	20	3.0
地域の事業の質に不安がある	30	4.5
地域の事業の利便性（立地や利用可能時間・日数など）がよくない	55	8.2
利用料がかかる・高い	137	20.3
利用料がわからない	66	9.8
自分が事業の対象者になるのかどうかわからない	61	9.1
事業の利用方法（手続き等）がわからない	108	16.0
その他	58	8.6
無回答	6	0.9
全体	674	100.0

問 21 宛名のお子さんについて、私用、親の通院、不定期の就労等の目的で、年間何日くらい事業を利用する必要があると思いますか。利用希望の有無について当てはまる番号・記号すべてに○をつけ、必要ない日数をご記入ください（利用したい日数の合計と、目的別の内訳の日数を口内に数字でご記入ください。数字は一桁に一字。）。〔保育料等：幼稚園 500～2,000 円程度、保育所 0～1,700 円程度〕

区 分	実 数	割合 (%)
利用したい	330	40.6
利用する必要はない	404	49.8
無回答	78	9.6
全体	812	100.0

<利用したい>

区 分	実 数	割合 (%)
私用、リフレッシュ目的	233	70.6
冠婚葬祭、学校行事	192	58.2
不定期の就労	88	26.7
その他	9	2.7
無回答	6	1.8
全体	330	100.0

n=330	1日	2日	3日	4日	5日	6日	7日	8日	9日	10日	11～14日	15～21日	22日以上
	私用、リフレッシュ目的	5	17	23	7	30	8	5	3	0	37	50	19
	1.5	5.2	7.0	2.1	9.1	2.4	1.5	0.9	0.0	11.2	15.2	5.8	8.8
冠婚葬祭、学校行事	9	11	23	2	47	9	12	2	0	42	11	17	7
	2.7	3.3	7.0	0.6	14.2	2.7	3.6	0.6	0.0	12.7	3.3	5.2	2.1
不定期の就労	1	3	4	0	11	2	1	2	0	15	7	7	35
	0.3	0.9	1.2	0.0	3.3	0.6	0.3	0.6	0.0	4.5	2.1	2.1	10.6
その他	0	0	2	0	2	0	0	0	0	3	0	1	1
	0.0	0.0	0.6	0.0	0.6	0.0	0.0	0.0	0.0	0.9	0.0	0.3	0.3

※上段実数、下段割合 (%)

問22 この1年間に、保護者の用事（冠婚葬祭、保護者・家族の病気など）により、宛名のお子さんを泊りがけで家族以外にみてもらわなければならないことはありましたか（預け先が見つからなかった場合も含みます）。あった場合は、この1年間の対処方法として当てはまる番号と記号すべてに○をつけ、それぞれの日数も口内に数字でご記入ください（数字は一桁に一字）。

区分	実数	割合 (%)
あった	174	21.4
なかった	576	70.9
無回答	62	7.6
全体	812	100.0

<あった>

区分	実数	割合 (%)
(同居者を含む) 親族・知人にみてもらった	156	89.7
短期入所生活援助事業(ショートステイ)を利用した (児童養護施設等で一定期間、子どもを保護する事業)	0	0.0
イ以外の保育事業(認可外保育施設、ベビーシッター等)を利用した	0	0.0
預け先が見つからず、子どもを同行させた	24	13.8
子どもだけで留守番をさせた	1	0.6
その他	1	0.6
無回答	4	2.3
全体	174	100.0

n=174	1日	2日	3日	4日	5日	6日	7日	8日	9日	10日	11~ 14日	15~ 21日	22日 以上
(同居者を含む) 親族・知人にみてもらった	33 19.0	30 17.2	22 12.6	6 3.4	20 11.5	4 2.3	13 7.5	1 0.6	1 0.6	11 6.3	4 2.3	2 1.1	9 5.2
短期入所生活援助事業(ショートステイ)を利用した	0 0.0	0 0.0	0 0.0	0 0.0	0 0.0	0 0.0	0 0.0	0 0.0	0 0.0	0 0.0	0 0.0	0 0.0	0 0.0
イ以外の保育事業を利用した	0 0.0	0 0.0	0 0.0	0 0.0	0 0.0	0 0.0	0 0.0	0 0.0	0 0.0	0 0.0	0 0.0	0 0.0	0 0.0
預け先が見つからず、子どもを同行させた	9 5.2	5 2.9	8 4.6	1 0.6	0 0.0	0 0.0	0 0.0	0 0.0	0 0.0	1 0.6	0 0.0	0 0.0	0 0.0
子どもだけで留守番をさせた	0 0.0	1 0.6	0 0.0	0 0.0	0 0.0	0 0.0	0 0.0	0 0.0	0 0.0	0 0.0	0 0.0	0 0.0	0 0.0
その他	0 0.0	0 0.0	1 0.6	0 0.0	0 0.0	0 0.0	0 0.0	0 0.0	0 0.0	0 0.0	0 0.0	0 0.0	0 0.0

※上段実数、下段割合 (%)

問23 宛名のお子さんについて、小学校低学年（1～3年生）のうち、放課後（平日の小学校終了後）の時間をどのような場所で過ごさせたいと思いますか。当てはまる番号すべてに○をつけ、それぞれ希望する週あたり日数を数字でご記入ください。また、「放課後児童クラブ」の場合には、利用を希望する時間も□内に数字でご記入ください。時間は必ず（例）18時のように24時間制でご記入ください（数字は一桁に一字）。

区 分	実 数	割合 (%)
自宅	101	39.0
祖父母宅や友人・知人宅	26	10.0
習い事（ピアノ教室、サッカークラブ、学習塾など）	109	42.1
児童館	24	9.3
放課後児童クラブ〔学童保育室〕	88	34.0
ファミリー・サポート・センター	1	0.4
その他（公民館、公園など）	59	22.8
無回答	78	30.1
全体	259	100.0

n=259	1日	2日	3日	4日	5日	6日	7日
自宅	19	25	25	11	20	0	1
	7.3	9.7	9.7	4.2	7.7	0.0	0.4
祖父母宅や友人・知人宅	16	5	3	1	1	0	0
	6.2	1.9	1.2	0.4	0.4	0.0	0.0
習い事	54	40	12	2	1	0	0
	20.8	15.4	4.6	0.8	0.4	0.0	0.0
児童館	14	6	1	1	1	0	1
	5.4	2.3	0.4	0.4	0.4	0.0	0.4
放課後児童クラブ	2	7	13	12	49	5	0
	0.8	2.7	5.0	4.6	18.9	1.9	0.0
ファミリー・サポート・センター	1	0	0	0	0	0	0
	0.4	0.0	0.0	0.0	0.0	0.0	0.0
その他（公民館、公園など）	20	19	10	6	3	0	1
	7.7	7.3	3.9	2.3	1.2	0.0	0.4

※上段実数、下段割合 (%)

<放課後児童クラブ：終了時刻>

区 分	実 数	割合 (%)	区 分	実 数	割合 (%)
13時より前	0	0.0	18時	37	42.0
13時	0	0.0	19時	21	23.9
14時	0	0.0	20時	1	1.1
15時	0	0.0	その他	0	0.0
16時	4	4.5	無回答	2	2.3
17時	23	26.1	全体	88	100.0

問24 宛名のお子さんについて、小学校高学年（4～6年生）になったら、放課後（平日の小学校終了後）の時間をどのような場所で過ごさせたいと思いますか。当てはまる番号すべてに○をつけ、それぞれの週当たり日数を数字でご記入ください。また、「放課後児童クラブ」の場合には利用を希望する時間も口内に数字でご記入ください。時間は、必ず（例）18時のように24時間制でご記入ください（数字は一桁に一字）。

区 分	実 数	割合 (%)
自宅	112	43.2
祖父母宅や友人・知人宅	37	14.3
習い事（ピアノ教室、サッカークラブ、学習塾など）	132	51.0
放課後子ども教室	16	6.2
放課後児童クラブ〔学童保育室〕	50	19.3
ファミリー・サポート・センター	0	0.0
その他（公民館、公園など）	67	25.9
無回答	80	72.9
全体	259	100.0

n=259	1日	2日	3日	4日	5日	6日	7日
自宅	25	27	21	14	24	1	0
	9.7	10.4	8.1	5.4	9.3	0.4	0.0
祖父母宅や友人・知人宅	22	11	2	1	1	0	0
	8.5	4.2	0.8	0.4	0.4	0.0	0.0
習い事	39	67	19	4	3	0	0
	15.1	25.9	7.3	1.5	1.2	0.0	0.0
放課後子ども教室	6	5	4	0	1	0	0
	2.3	1.9	1.5	0.0	0.4	0.0	0.0
放課後児童クラブ	2	6	10	3	25	4	0
	0.8	2.3	3.9	1.2	9.7	1.5	0.0
ファミリー・サポート・センター	0	0	0	0	0	0	0
	0.0	0.0	0.0	0.0	0.0	0.0	0.0
その他（公民館、公園など）	22	18	18	7	2	0	0
	8.5	6.9	6.9	2.7	0.8	0.0	0.0

※上段実数、下段割合 (%)

<放課後児童クラブ：終了時刻>

区 分	実 数	割合 (%)	区 分	実 数	割合 (%)
13時より前	0	0.0	18時	23	46.0
13時	0	0.0	19時	12	24.0
14時	0	0.0	20時	3	6.0
15時	0	0.0	その他	0	0.0
16時	0	0.0	無回答	1	2.0
17時	11	22.0	全体	50	100.0



問 25 問 23 または問 24 で「5. 放課後児童クラブ（学童保育室）」に○をつけた方にうかがいます。宛名のお子さんについて、土曜日と日曜日・祝日に、放課後児童クラブ（学童保育室）の利用希望はありますか。事業の利用には、一定の利用料がかかります。（1）（2）それぞれについて、当てはまる番号1つに○をつけてください。また利用したい時間帯を、口内に（例）09時～18時のように24時間制でご記入ください（数字は一枠に一字）。

（1）土曜日

区 分	実 数	割合 (%)
高学年（4～6年生）になっても利用したい	26	27.7
利用する必要はない	64	68.1
無回答	4	4.3
全体	94	100.0

<開始時刻>

区 分	実 数	割合 (%)	区 分	実 数	割合 (%)
6時	0	0.0	10時	0	0.0
7時	4	15.4	その他	1	3.8
8時	12	46.2	無回答	0	0.0
9時	9	34.6	全体	26	100.0

<終了時刻>

区 分	実 数	割合 (%)	区 分	実 数	割合 (%)
13時より前	0	0.0	18時	10	38.5
13時	0	0.0	19時	5	19.2
14時	0	0.0	20時	3	11.5
15時	2	7.7	その他	0	0.0
16時	3	11.5	無回答	0	0.0
17時	3	11.5	全体	26	100.0

（2）日曜・祝日

区 分	実 数	割合 (%)
低学年（1～3年生）の間は利用したい	6	6.4
高学年（4～6年生）になっても利用したい	12	12.8
利用する必要はない	73	77.7
無回答	3	3.2
全体	94	100.0

<開始時刻>

区 分	実 数	割合 (%)	区 分	実 数	割合 (%)
6時	0	0.0	10時	0	0.0
7時	4	22.2	その他	0	0.0
8時	8	44.4	無回答	2	11.1
9時	4	22.2	全体	18	100.0

<終了時刻>

区 分	実 数	割合 (%)	区 分	実 数	割合 (%)
13時より前	0	0.0	18時	7	38.9
13時	0	0.0	19時	4	22.2
14時	0	0.0	20時	3	16.7
15時	0	0.0	その他	0	0.0
16時	1	5.6	無回答	2	11.1
17時	1	5.6	全体	18	100.0

問 25-1 問 25 (1) (2) で「利用したい」に○をつけた方にうかがいます。利用したい理由は何ですか。当てはまる番号1つに○をつけてください。

区 分	実 数	割合 (%)
仕事のため	27	96.4
出産・疾病のため	0	0.0
親族の看護や介護のため	0	0.0
家庭の災害のため	0	0.0
その他	0	0.0
無回答	1	3.6
全体	28	100.0

問 26 宛名のお子さんについて、お子さんの夏休み・冬休みなどの長期の休暇期間中の放課後児童クラブ(学童保育室)の利用希望はありますか。事業の利用には、一定の利用料がかかります。当てはまる番号1つに○をつけてください。また利用したい時間帯を、口内に(例)09時~18時のように24時間制でご記入ください(数字は一枠に一字)。

区 分	実 数	割合 (%)
高学年(4~6年生)になっても利用したい	84	32.4
利用する必要はない	80	30.9
無回答	95	36.7
全体	259	100.0

<開始時刻>

区 分	実 数	割合 (%)	区 分	実 数	割合 (%)
6時	0	0.0	10時	1	1.2
7時	12	14.3	その他	0	0.0
8時	39	46.4	無回答	0	0.0
9時	32	38.1	全体	84	100.0

<終了時刻>

区 分	実 数	割合 (%)	区 分	実 数	割合 (%)
13時より前	1	1.2	18時	31	36.9
13時	1	1.2	19時	15	17.9
14時	0	0.0	20時	4	4.8
15時	7	8.3	その他	0	0.0
16時	9	10.7	無回答	0	0.0
17時	16	19.0	全体	84	100.0

問 27 宛名のお子さんが生まれた時、父母のいずれかもしくは双方が育児休業を取得しましたか。母親、父親それぞれについて、当てはまる番号1つに○をつけてください。なお、「取得していない」に○をつけた場合は、取得していない理由として当てはまる番号を口内に数字をご記入ください。

○母親

区 分	実 数	割合 (%)
働いていなかった	498	61.3
取得した(取得中である)	196	24.1
取得していない	104	12.8
無回答	14	1.7
全体	812	100.0

<取得していない理由>

区 分	実 数	割合 (%)
職場に育児休業を取りにくい雰囲気があった	17	16.3
仕事が忙しかった	10	9.6
(産休後に) 仕事に早く復帰したかった	2	1.9
仕事に戻るのが難しそうだった	13	12.5
昇給・昇格などが遅れそうだった	0	0.0
収入減となり、経済的に苦しくなる	7	6.7
保育所(園)などに預けることができた	2	1.9
配偶者が育児休業制度を利用した	1	1.0
配偶者が無職、祖父母等の親族にみてもらえるなど、制度を利用する必要がなかった	2	1.9
子育てや家事に専念するため退職した	59	56.7
職場に育児休業の制度がなかった(就業規則に定めがなかった)	20	19.2
有期雇用のため育児休業の取得要件を満たさなかった	9	8.7
育児休業を取得できることを知らなかった	1	1.0
産前産後の休暇(産前6週間、産後8週間)を取得できることを知らず、退職した	4	3.8
その他	13	12.5
無回答	5	4.8
全体	104	100.0

○父親

区 分	実 数	割合 (%)
働いていなかった	2	0.2
取得した(取得中である)	21	2.6
取得していない	713	87.8
無回答	76	9.4
全体	812	100.0

<取得していない理由>

区 分	実 数	割合 (%)
職場に育児休業を取りにくい雰囲気があった	268	37.6
仕事が忙しかった	305	42.8
(産休後に) 仕事に早く復帰したかった	2	0.3
仕事に戻るのが難しそうだった	39	5.5
昇給・昇格などが遅れそうだった	45	6.3
収入減となり、経済的に苦しくなる	207	29.0
保育所(園)などに預けることができた	9	1.3
配偶者が育児休業制度を利用した	116	16.3
配偶者が無職、祖父母等の親族にみてもらえるなど、制度を利用する必要がなかった	272	38.1
子育てや家事に専念するため退職した	2	0.3
職場に育児休業の制度がなかった(就業規則に定めがなかった)	104	14.6
有期雇用のため育児休業の取得要件を満たさなかった	3	0.4
育児休業を取得できることを知らなかった	12	1.7
産前産後の休暇(産前6週間、産後8週間)を取得できることを知らず、退職した	0	0.0
その他	38	5.3
無回答	24	3.4
全体	713	100.0

問27で「2. 取得した（取得中である）」と回答した方にかがいます。

問27-1 育児休業取得後、職場に復帰しましたか。当てはまる番号1つに○をつけてください。

(1) 母親

区 分	実 数	割合 (%)
育児休業取得後、職場に復帰した	114	58.2
現在も育児休業中である	54	27.6
育児休業中に離職した	22	11.2
無回答	6	3.1
全体	196	100.0

(2) 父親

区 分	実 数	割合 (%)
育児休業取得後、職場に復帰した	18	85.7
現在も育児休業中である	0	0.0
育児休業中に離職した	0	0.0
無回答	3	14.3
全体	21	100.0

問27-1で「2. 現在も育児休業中である」と回答した方にかがいます。

問27-2 宛名のお子さんが1歳になったときに必ず利用できる事業があれば、1歳になるまで育児休業を取得しますか。または、預けられる事業があっても1歳になる前に復帰しますが。当てはまる番号1つに○をつけてください。

(1) 母親

区 分	実 数	割合 (%)
1歳になるまで育児休業を取得したい	48	88.9
1歳になる前に復帰したい	6	11.1
無回答	0	0.0
全体	54	100.0

(※回答がなかったため空欄)

(2) 父親

区 分	実 数	割合 (%)
1歳になるまで育児休業を取得したい		
1歳になる前に復帰したい		
無回答		
全体		

問 28 次の各項目における子育ての環境や支援に対してどのように感じているかがいます。該当するものを1つ選んで○をつけてください。

n=812	満足	どちらか と言えば 満足	どちらか と言えば 不満	不満	わからな い	無回答
地域における子育て支援(子育て支援センター、ファミリーサポートセンターなど)	92 11.3	275 33.9	85 10.5	39 4.8	296 36.5	25 3.1
保育サービス(保育所、学童保育室など)	74 9.1	154 19.0	122 15.0	125 15.4	307 37.8	30 3.7
子育て支援のネットワークづくり	41 5.0	191 23.5	72 8.9	42 5.2	430 53.0	36 4.4
地域における子どもの活動拠点(児童館など)	63 7.8	244 30.0	144 17.7	97 11.9	227 28.0	37 4.6
妊娠・出産に関する支援	62 7.6	325 40.0	153 18.8	81 10.0	160 19.7	31 3.8
子どもや母親の健康(母子保健、子ども医療費などの支援や医療機関体制)	129 15.9	376 46.3	135 16.6	80 9.9	60 7.4	32 3.9
子どもに対する悩みごとの相談	59 7.3	268 33.0	72 8.9	27 3.3	345 42.5	41 5.0
子育て支援に関する情報提供	45 5.5	288 35.5	154 19.0	60 7.4	231 28.4	34 4.2
子どもの教育環境	66 8.1	407 50.1	190 23.4	86 10.6		63 7.8
子育てしやすい住居・まちの環境	88 10.8	417 51.4	170 20.9	88 10.8		49 6.0
仕事と家庭生活の両立	35 4.3	287 35.3	242 29.8	150 18.5		98 12.1
子どもを対象にした犯罪・事故の軽減	21 2.6	323 39.8	268 33.0	115 14.2		85 10.5

※上段実数、下段割合(%)

問29 市が行っている子育て支援の情報提供のあり方として何の充実を望みますか。

区 分	実 数	割合 (%)
広報よしかわ	462	56.9
パンフレット	180	22.2
ホームページ	298	36.7
携帯電話やスマートフォンの端末	259	31.9
その他	16	2.0
無回答	27	3.3
全体	812	100.0

