


部屋別床面積						
階数	部屋名	壁芯面積 (㎡)	内法面積 (㎡)	有効面積 (㎡)	保育人数 (人)	必要面積 (㎡/人)
1階	0歳児保育室	32.58	31.09	30.33	9	3.30
	1歳児保育室	73.79	69.61	67.09	20	3.30
	2歳児保育室	54.48	50.99	48.81	18	1.98
	遊戯室	816.20	792.68	792.68		
	事務室【職員室】	36.21	33.98			
	医務コーナー	3.24	2.88			
	調理室	37.52	34.87			
	調乳室	3.91	2.94			
	沐浴室・トイレ	13.42	11.13			
	だれでもトイレ	5.63	4.35			
	トイレ1	9.18	8.03			
	トイレ2	6.96	6.04			
	調理室便所	1.94	1.47			
	検収室	5.00	4.27			
	受入室	2.70	2.12			
	調理室更衣室	5.64	4.74			
	更衣室(1)	8.67	7.68			
	更衣室(2)	3.98	3.04			
	玄関・ホール・廊下	152.24	141.26			
	階段	10.08	8.93			
倉庫	9.79	8.24				
DW	2.10	1.40				
0歳児物入(1)	2.80	1.43				
0歳児物入(2)	2.00	1.41				
1歳児物入(大)	1.94	1.46				
1歳児物入(小)	0.76	0.50				
2歳児物入(大)	2.51	1.46				
2歳児物入(小)	0.76	0.50				
2階	3歳児保育室	78.22	71.75	67.03	30	1.98
	4歳児保育室	68.61	64.35	60.18	30	1.98
	5歳児保育室	84.74	78.97	75.12	30	1.98
	トイレ3	18.50	16.68			
	トイレ4	24.84	22.69			
	子育て支援センター	27.06	24.20			
	図書コーナー	49.17	46.86			
	フリースペース					
	倉庫1	27.72	24.97			
	倉庫2	14.58	12.98			
	配膳室	10.99	9.24			
	廊下	56.40	50.14			
階段	19.88	18.46				
DW	1.40	1.03				
3歳児物入	2.20	1.68				
4歳児物入	2.09	1.57				
5歳児物入(1)	1.91	1.46				
5歳児物入(2)	1.88	1.46				

1階 平面図 S:1/200

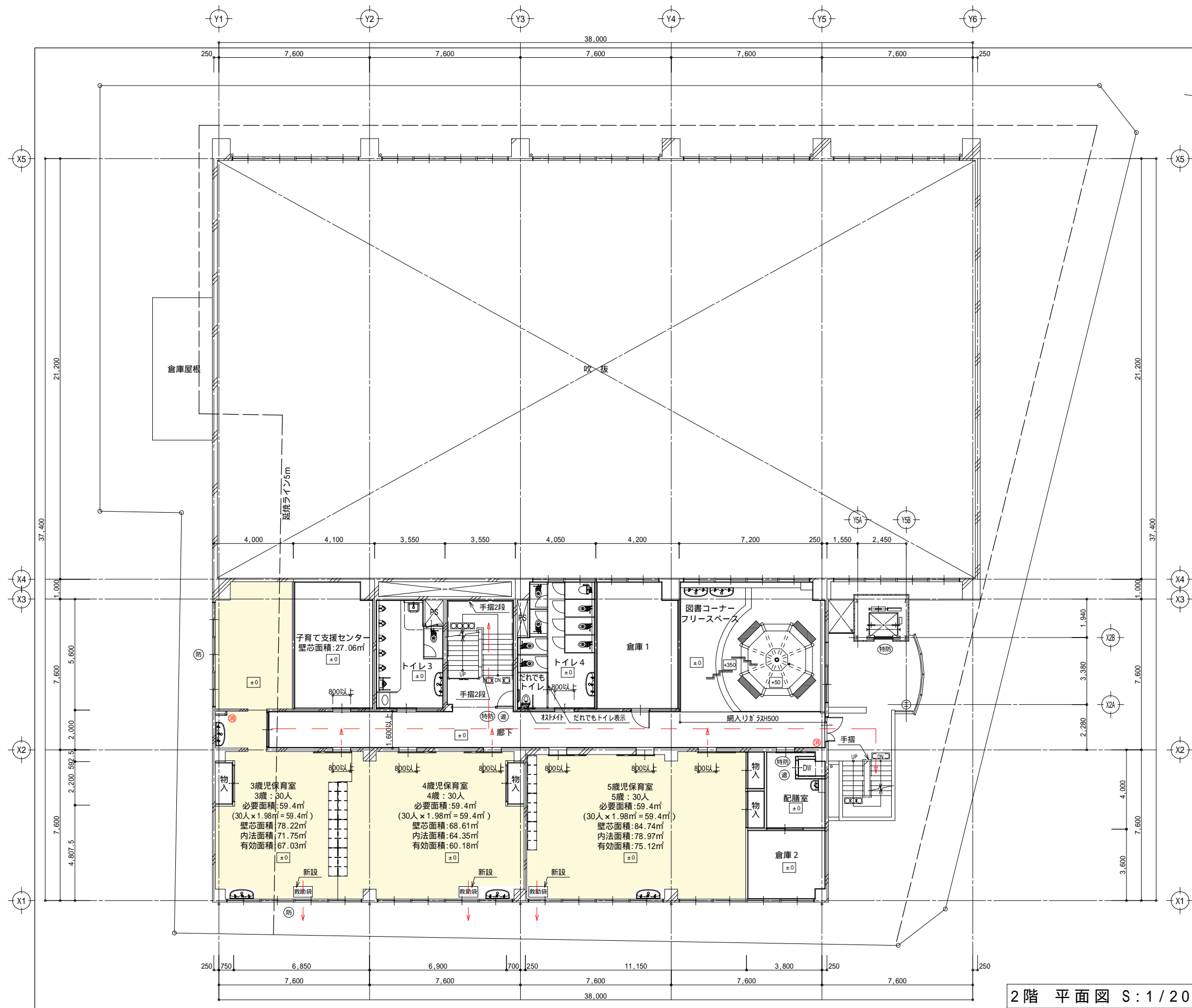

**株式会社 伊藤允光建築設計**  
 〒351-0033  
 埼玉県朝霞市浜崎3丁目12番10号 伊藤允光  
 一級建築士・大臣登録第112295号 TEL 048(475)0300  
 FAX 048(475)0301

管理者 設計者 担当者  
 日付 日付 日付

縮尺 1/200  
 日付 2018/12/03

工事名 (仮称)保育所型認定こども園吉川さくらの森改修工事  
 図面名 1階 平面図

図面 1



部屋別床面積

階数	部屋名	壁芯面積 (㎡)	内法面積 (㎡)	有効面積 (㎡)	保育人数 (人)	必要面積 (㎡/人)
1階	0歳児保育室	32.58	31.09	30.33	9	3.30
	1歳児保育室	73.79	69.61	67.09	20	3.30
	2歳児保育室	54.48	50.99	48.81	18	1.98
	遊戯室	816.20	792.68	792.68		
	事務室[職員室]	36.21	33.98			
	医務コーナー	3.24	2.88			
	調理室	37.52	34.87			
	調乳室	3.91	2.94			
	沐浴室・トイレ	13.42	11.13			
	だれでもトイレ	5.63	4.35			
	トイレ1	9.18	8.03			
	トイレ2	6.96	6.04			
	調理室便所	1.94	1.47			
	検収室	5.00	4.27			
	受入室	2.70	2.12			
	調理室更衣室	5.64	4.74			
	更衣室(1)	8.67	7.68			
	更衣室(2)	3.98	3.04			
	玄関・ホール・廊下	152.24	141.26			
	階段	10.08	8.93			
倉庫	9.79	8.24				
DW	2.10	1.40				
0歳児物入(1)	2.80	1.43				
0歳児物入(2)	2.00	1.41				
1歳児物入(大)	1.94	1.46				
1歳児物入(小)	0.76	0.50				
2歳児物入(大)	2.51	1.46				
2歳児物入(小)	0.76	0.50				
2階	3歳児保育室	78.22	71.75	67.03	30	1.98
	4歳児保育室	68.61	64.35	60.18	30	1.98
	5歳児保育室	84.74	78.97	75.12	30	1.98
	トイレ3	18.50	16.68			
	トイレ4	24.84	22.69			
	子育て支援センター	27.06	24.20			
	図書コーナー フリースペース	49.17	46.86			
	倉庫1	27.72	24.97			
	倉庫2	14.58	12.98			
	配膳室	10.99	9.24			
	廊下	56.40	50.14			
	階段	19.88	18.46			
	DW	1.40	1.03			
	3歳児物入	2.20	1.68			
	4歳児物入	2.09	1.57			
5歳児物入(1)	1.91	1.46				
5歳児物入(2)	1.88	1.46				

株式会社 伊藤允光建築設計  
 〒351-0033  
 埼玉県朝霞市浜崎3丁目12番10号 伊藤允光  
 一級建築士・大臣登録第112295号 TEL 048(475)0300  
 FAX 048(475)0301

管理者 設計者 担当者  
 日付 日付 日付

縮尺 1/200  
 日付 2018/12/03

工事名 (仮称)保育所型認定こども園吉川さくらの森改修工事  
 図面名 2階 平面図

図面 2