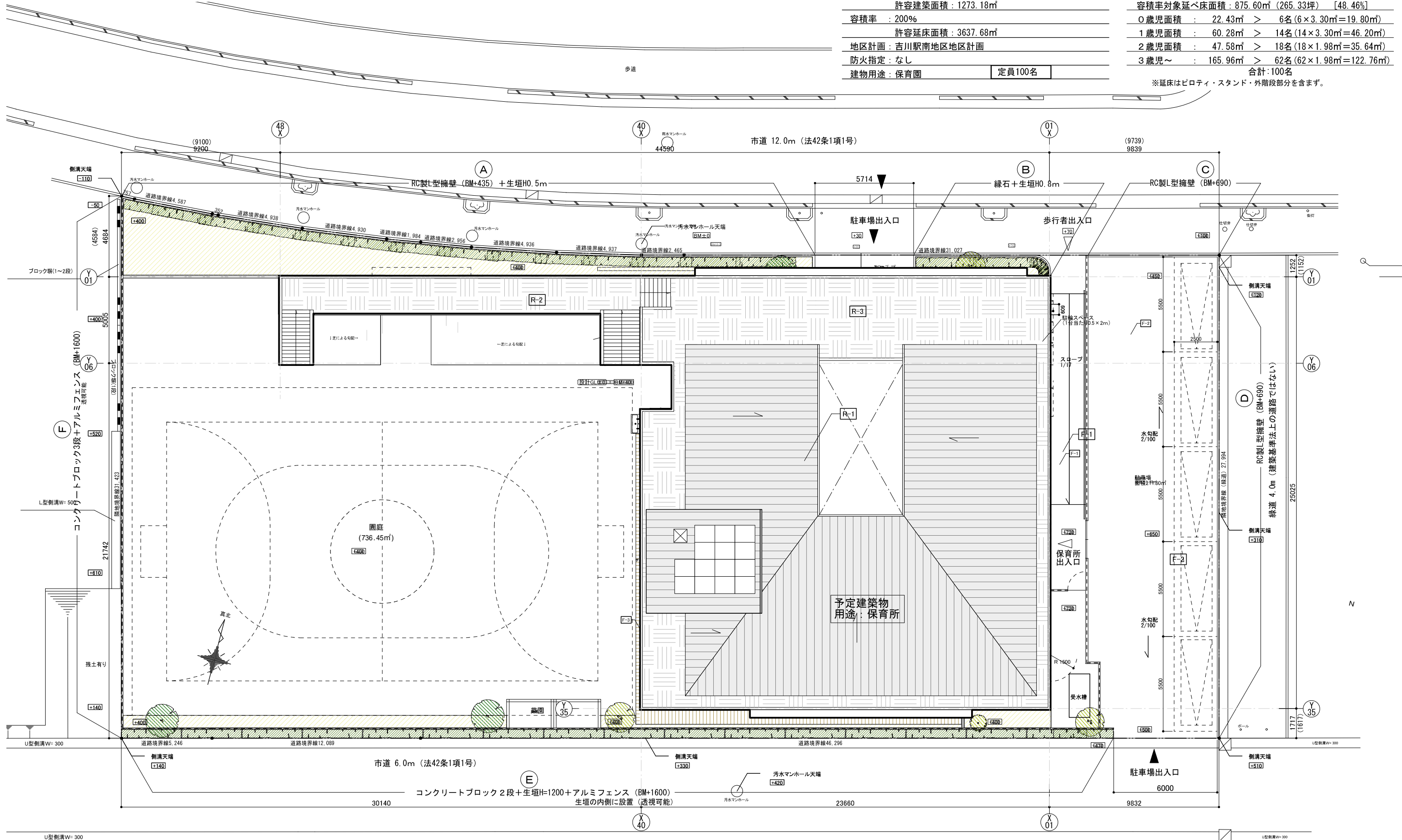


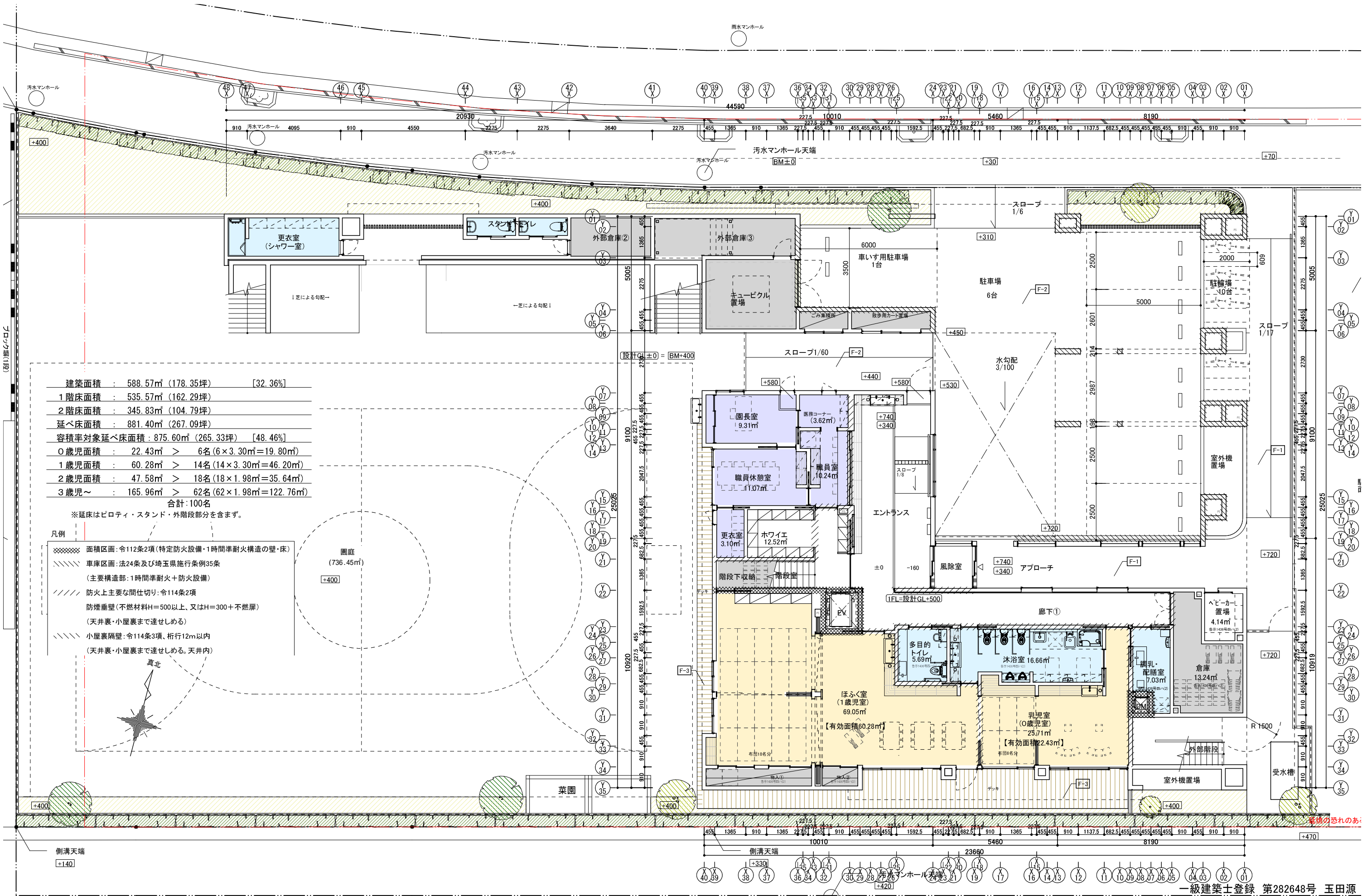
所在地 : 吉川市美南4丁目13番の5.6.7
敷地面積 : 1818.84㎡ (551.16坪)
用途地域 : 準住居地域
建蔽率 : 70%
許容建築面積 : 1273.18㎡
容積率 : 200%
許容延床面積 : 3637.68㎡
地区計画 : 吉川駅南地区地区計画
防火指定 : なし
建物用途 : 保育園

建築面積 : 588.57㎡ (178.35坪) [32.36%]
1階床面積 : 535.57㎡ (162.29坪)
2階床面積 : 345.83㎡ (104.79坪)
延べ床面積 : 881.40㎡ (267.09坪)
容積率対象延べ床面積 : 875.60㎡ (265.33坪) [48.46%]
0歳児面積 : 22.43㎡ > 6名 (6×3.30㎡=19.80㎡)
1歳児面積 : 60.28㎡ > 14名 (14×3.30㎡=46.20㎡)
2歳児面積 : 47.58㎡ > 18名 (18×1.98㎡=35.64㎡)
3歳児~ : 165.96㎡ > 62名 (62×1.98㎡=122.76㎡)
合計 : 100名

※延床はピロティ・スタンド・外階段部分を含まず。



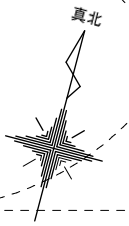
ミサワホーム 株式会社 一級建築士事務所 東京都知事登録第539110号	合同会社あまね設計 一級建築士事務所 東京都知事登録第59889号	TITLE	TYPE	DRAWING	SCALE	AMENDMENTS	合同会社あまね設計 一級建築士事務所 東京都知事登録第59889号 一級建築士第355288号 下川太郎	承認	確認	設計	設計	NO.
		(仮称)コビープリスクール よしかわみなみ新築工事		配置図	1/200 (A3) DATE H30.11.30							



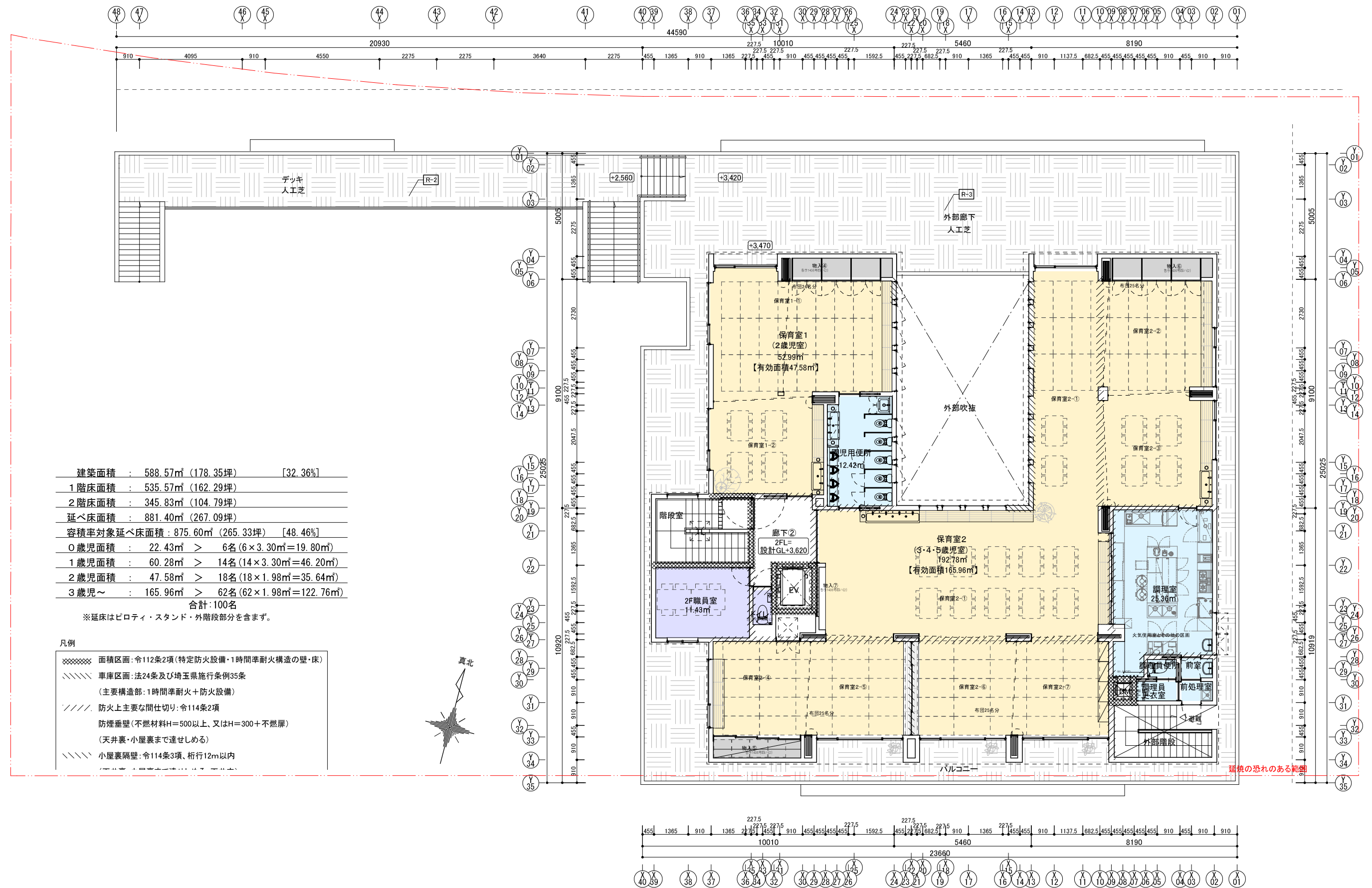
建築面積 : 588.57㎡ (178.35坪) [32.36%]
 1階床面積 : 535.57㎡ (162.29坪)
 2階床面積 : 345.83㎡ (104.79坪)
 延べ床面積 : 881.40㎡ (267.09坪)
 容積率対象延べ床面積 : 875.60㎡ (265.33坪) [48.46%]
 0歳児面積 : 22.43㎡ > 6名 (6×3.30㎡=19.80㎡)
 1歳児面積 : 60.28㎡ > 14名 (14×3.30㎡=46.20㎡)
 2歳児面積 : 47.58㎡ > 18名 (18×1.98㎡=35.64㎡)
 3歳児~ : 165.96㎡ > 62名 (62×1.98㎡=122.76㎡)
 合計:100名
 ※延床はピロティ・スタンド・外階段部分を含まず。

- 凡例
- 面積区画: 令112条2項(特定防火設備・1時間準耐火構造の壁・床)
 - 車庫区画: 法24条及び埼玉県施行条例35条
(主要構造部: 1時間準耐火+防火設備)
 - 防火上主要な間仕切り: 令114条2項
防煙垂壁(不燃材料H=500以上、又はH=300+不燃屏)
(天井裏・小屋裏まで達せしめる)
 - 小屋裏隔壁: 令114条3項、桁行12m以内
(天井裏・小屋裏まで達せしめる。天井内)

園庭
(736.45㎡)
+400



一級建築士登録 第282648号 玉田源



建築面積	: 588.57㎡ (178.35坪)	[32.36%]
1階床面積	: 535.57㎡ (162.29坪)	
2階床面積	: 345.83㎡ (104.79坪)	
延べ床面積	: 881.40㎡ (267.09坪)	
容積率対象延べ床面積	: 875.60㎡ (265.33坪)	[48.46%]
0歳児面積	: 22.43㎡ > 6名 (6×3.30㎡=19.80㎡)	
1歳児面積	: 60.28㎡ > 14名 (14×3.30㎡=46.20㎡)	
2歳児面積	: 47.58㎡ > 18名 (18×1.98㎡=35.64㎡)	
3歳児～	: 165.96㎡ > 62名 (62×1.98㎡=122.76㎡)	
合計	: 100名	
※延床はピロティ・スタンド・外階段部分を含まず。		

- 凡例
- 面積区画: 令112条2項 (特定防火設備・1時間準耐火構造の壁・床)
 - 車庫区画: 法24条及び埼玉県施行条例35条 (主要構造部: 1時間準耐火+防火設備)
 - 防火上主要な間仕切り: 令114条2項 (防煙垂壁 (不燃材料H=500以上、又はH=300+不燃厚) (天井裏・小屋裏まで達せしめる))
 - 小屋裏隔壁: 令114条3項、桁行12m以内



一級建築士登録 第282648号 玉田源

ミサワホーム 株式会社 一級建築士事務所 東京都知事登録第53910号	普 合同会社あまね設計 一級建築士事務所 東京都知事登録第59889号	TITLE	TYPE	DRAWING	SCALE	AMENDMENTS	合同会社あまね設計 一級建築士事務所 東京都知事登録第59889号 一級建築士 第355288号 下川 太郎	承認	確認	設計	設計	NO.
		(仮称)コビープリスクール よしかわみなみ新築工事	2階 平面図	1/150 (A3)	DATE H30.11.30	高木 基実	下川	KA-07				