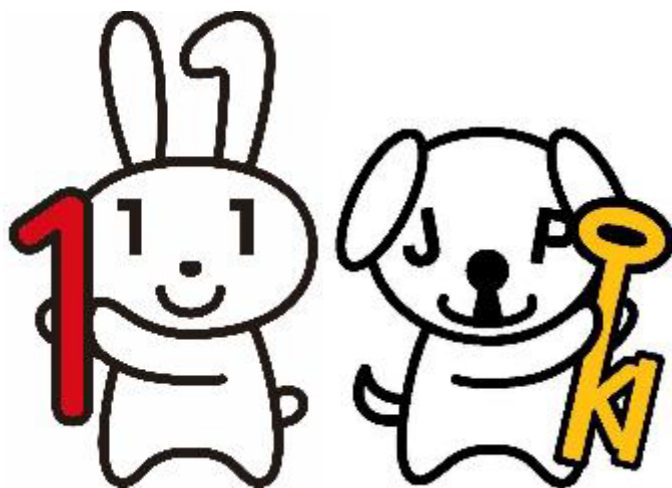


マイナポイントの 申し込みをしましょう



マイナンバーカードで暮らしを便利に



本人確認書類
になる！



健康保険証
としても使える



オンラインで
各種行政
本講座 手続きが
できる

公金受取口座の
登録ができる



コンビニ
で各種証明書が
取得できる

マイナ
ポイントが
もらえる※

e-Taxで
確定申告の
届出が自宅から
できる



※令和5年2月末までに
マイナンバーカードを
申請された方が対象です。



目次

1. マイナポイントを知りましょう

A マイナポイントとは	P5
B マイナポイントの申込みができる場所	P9
C 申込みに必要なもの	P10
D マイナポイントの申込みができる キャッシュレス決済サービス	P11
E マイナポイントに関する確認サイト	P13
F スマートフォンでのマイナポイントの申込みの手順	P14

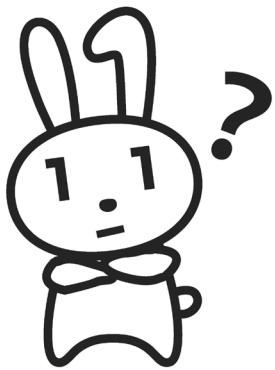
2. マイナポイントを申込みましょう

A アプリのインストール	P16
B マイナポイントアプリの起動	P18
C 利用者証明用電子証明書の認証	P19
D キャンペーンを選択	P21
E キャッシュレス決済サービスの選択	P22
F 規約類への同意	P23
G 申込みの完了	P24
H マイナポイントの申込み状況の確認	P25



1

マイナポイントを
知りましょう



1-A マイナポイントとは

マイナポイントとは特定の条件を満たした場合にキャッシュレス決済サービスのポイントを受け取ることができる仕組みです。

①

マイナポイント申込み
でキャンペーンと
お好きな決済サービス
1つをチョイス!

スマホやパソコン、マイナ
ポイント手続きスポットから
申込みできます。

選んだ決済サービスは、
あとで変更できません。

②

キャンペーンごとに
ポイントをGET!

キャンペーン1:
カードの取得及び2万円までの
チャージ又はお買い物(最大5,000円分)

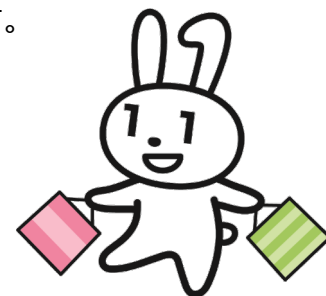
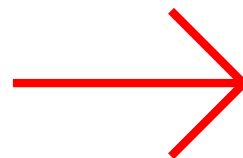
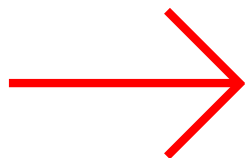
キャンペーン2:
健康保険証利用申込み(7,500円分)

キャンペーン3:
公金受取口座登録(7,500円分)

※令和5年2月末までに
マイナンバーカードを申請された方が対象です。

③

ポイントを利用
して
ショッピング!
いつものお店で
お買い物に
ご利用いただけます。



1-A マイナポイントとは

キャンペーン1

マイナンバーカードを取得された方のうち、
マイナポイント第1弾に申し込んでいない方
(マイナンバーカードをこれから取得される方も含みます。)

．．．．． **最大5,000円相当のポイント**

2021年12月末までにマイナポイント第1弾に申し込んだ方で、
まだ20,000円のチャージやお買い物を行っていない場合(最大5,000円分まで
ポイント付与を受けていない方)は、2022年1月1日以降も引き続き、
上限(5,000円相当)までポイントの付与を受けることができます。

申込開始時期：2022年1月1日から

申込期限：2023年9月30日

※決済サービスごとに、申込み終了日時や、ポイント付与の対象となる最終の決済・チャージ期限日が異なる場合があります。

※最新の情報はホームページで更新されます

<https://mynumbercard.point.soumu.go.jp/>



1-A マイナポイントとは

キャンペーン2

マイナンバーカードの

健康保険証としての利用申込みを行った方

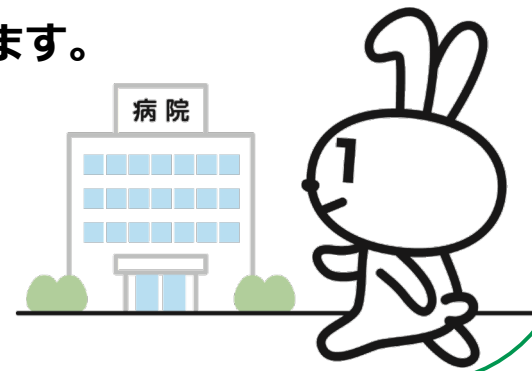
(既に利用申込みを行った方も含みます。)

・・・ **7,500円相当のポイント**

申込開始時期：2022年6月30日から

申込期限：2023年9月30日

※決済サービスごとに、申込み終了日時が異なる場合があります。



1-A マイナポイントとは

キャンペーン3

公金受取口座の登録を行った方

(既に公金口座の登録を行った方も含みます。)

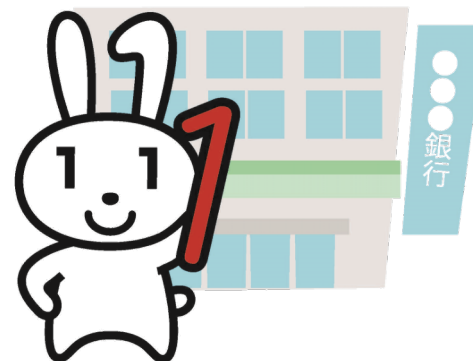
..... **7,500円相当のポイント**

※ ポイントの付与を受けるためには別途**マイナポータルから公金受取口座の登録が必須**です。(マイナンバーカード方式 (e-Tax) 以外の確定申告で公金受取口座の登録申請手続きを行った場合は、ポイントが付与されない場合があります。ポイント申込期限までにマイナポータルからログインし、「口座情報の登録・変更」(未登録の場合は再申請)を行うことでポイントが付与されます。)

申込開始時期：2022年6月30日から

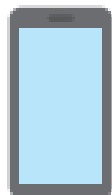
申込期限：2023年9月30日

※決済サービスごとに、申込み終了日時が異なる場合があります。



1-B マイナポイントの申込みができる場所

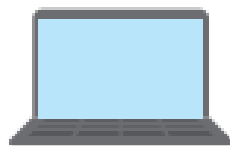
全国のマイナポイント手続スポットに
設置してある支援端末を使う方法と、
パソコンやスマホを使う方法があります。



スマートフォン

「マイナポイントアプリ」を
ダウンロード

- マイナポイントアプリ対応のスマートフォン機種は、下のQRコードからご確認ください



カードリーダー

パソコン

「マイナポイント
予約・申込サイトを検索」

- 「マイキーID作成・登録準備ソフト」をインストールしてください
- マイナンバーカードに対応したカードリーダーが必要です

マイナポイント予約・申込サイト



マイナポイント 手続スポット

- 市区町村窓口
 - KDDI (au Style, auショップ)
 - NTTドコモ (ドコモショップ)
 - イオングループ
(総合スーパー/GMS、一部の食品スーパー/SM)
 - ソフトバンク
(ソフトバンクショップ/ワイモバイルショップ)
 - セブン銀行 (ATM)
 - ビックカメラ
 - ヤマダ電機
 - 郵便局
 - ローソン (マルチコピー機)
- ※ 一部、対応していない市区町村や店舗もあります。

このマークが
表示!



手続スポットには
このマークが
ついています

1-C 申込みに必要なもの

以下のものを用意しましょう。

①

マイナンバーカード



②

利用者証明用
電子証明書の数字4桁
のパスワード※



③

決済サービスIDと
セキュリティコード



※マイナンバーカードの申請時 or
受取時にご自身で設定した
数字4桁のパスワード（暗証番号）

1-D マイナポイントの申込みができる キャッシュレス決済サービス

マイナポイントの対象となる決済サービスは、
電子マネー（ICカード）やQRコード決済、クレジットカードなど、
80種類以上の中から選ぶことができます。

電子マネー
ICカード

QRコード決済

クレジットカード

- 対象となる決済サービスは、
マイナポイント事業ホームページで調べることができます。
- 決済サービスによっては、マイナポイントの申込みを行う前に、
別途事前登録が必要な決済サービスもあります。
- ポイント受取に手続きが必要な決済サービスもあります。

※ 1-Eのページで、対象となる決済サービスや、事前登録が必要な決済サービスを
調べるができるホームページのアドレスを掲載しています。ご参照ください。

1-D マイナポイントの申込みができる キャッシュレス決済サービス

マイナポイントの対象となる決済サービス

● 電子マネー



● QRコード



● クレジットカード



● プリペイドカード



● デビットカード



※ 対象となる決済サービスは変更になることがあります。マイナポイント事業ホームページ等で参照下さい。

1-E マイナポイントに関する確認サイト

対象となる決済サービスや
事前登録が必要な決済サービスを
調べることができるサイトをご紹介します。



マイナポイントの対象となる
キャッシュレス決済サービスを調べるサイト
https://mynumbercard.point.soumu.go.jp/service_list/service_possible

支援端末の設置場所を調べるサイト
https://mynumbercard.point.soumu.go.jp/reserve_search/



決済サービスIDとセキュリティコードを調べるサイト
https://mynumbercard.point.soumu.go.jp/service_list/service_list.html

1-F スマートフォンでの マイナポイントの申込み手順

次ページから、以下の順番で操作のご説明をします。

マイナポイントの申込み

- ① マイナポイントアプリのインストール
- ② マイナポイントアプリの起動
- ③ 利用者証明用電子証明書の認証
- ④ キャンペーンを選択
- ⑤ キャッシュレス決済サービスの選択
- ⑥ 規約類への同意
- ⑦ 申込みの完了
- ⑧ マイナポイントの申込み状況の確認

2

マイナポイントを
申し込みましょう



2-A マイナポイントアプリのインストール <Androidの場合>

マイナポイントアプリをインストールします。

右のQRコードを
読取ること
でインストール
の画面が
表示されま
す



1

「Play ストア」を
タップ

2

「アプリやゲームを
検索」をタップ

3

「マイナポイント」を
検索

4

「インストール」を
タップ



※ WEBサイトへ接続するため別途通信料がかかることがあります。

2-A マイナポイントアプリのインストール <iPhoneの場合>

1

「App Store」をタップ

2

「検索」をタップ

3

「ゲーム、App、ストーリーなどをタップ

4

「マイナポイント」を検索


5

「入手」をタップ



※ WEBサイトへ接続するため別途通信料がかかることがあります。

2-B マイナポイントアプリの起動

インストールのあと、「アプリを開く」
または画面の  アプリアイコンをタップすると、
「マイナポイント」アプリが起動します。

1

「申込む」をタップ



2-C 利用者証明用電子証明書の認証

<Androidの場合>

1

利用者証明用電子証明書のパスワード(数字4ケタ)を入力し、「OK」をタップ

パスワード入力

公的個人認証サービス
利用者証明用パスワード (数字4桁) を入力してください。

*3回連続で間違えるとパスワードがロックされてしまいますので、慎重に入力してください。
もし、ロックされてしまった場合には、混雑を避けていただいた上、お住まいの市区町村の窓口にて、パスワード初期化を申請してください。

パスワード

パスワードを表示する

OK

キャンセル

2

マイナンバーカードをスマートフォンの裏面に密着させてください

マイナンバーカード読み取り

ぴったりくっつける

うら

- ・カードをこの位置にかざしてください。
- ・スマートフォンの裏面にカードをかざしてください。
- ・カードの向きにもご注意ください。

*NFC/おさいふケータイの機能がONになっていることをご確認ください。
*スマートフォンのカバーは外した上でお試しください。
*マイナンバーカードをぴったりくっつけたら、動かさずしばらくお待ちください。

うまくいかない場合は、下の「カードの詳しい読み取り方はこちら」をご覧ください。

カードの詳しい読み取り方はこちら

3

パスワード確認ができました

マイナンバーカード読取中

しばらくお待ちください...

※パスワードは、3回連続して間違えるとロックがかかるのでご注意ください
※パスワードはご自身で入力してください。代理の方による入力を行わないでください。

2-C 利用者証明用電子証明書の認証

<iPhoneの場合>

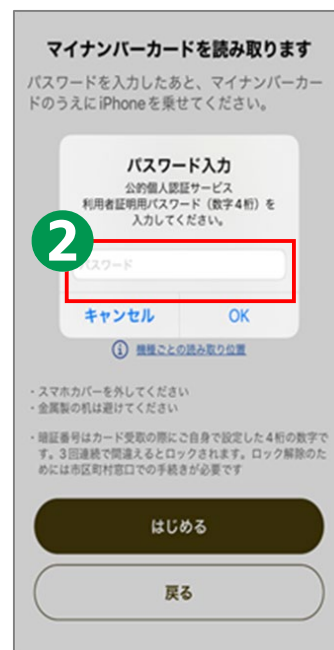
1

マイナンバーカードを
スマートフォンの裏面に密着
させ、「はじめる」をタップ



2

利用者証明用電子
証明書のパスワード
(数字4ケタ)を入力



3

パスワード確認が
できました



※パスワードは、3回連続して間違えるとロックがかかるのでご注意ください
※パスワードはご自身で入力してください。代理の方による入力を行わないでください。

2-D キャンペーンを選択

1

マイナポイント獲得
を申込み
キャンペーンを選択し、
タップ

2

「〇つ選んで次へ」を
タップ

※「〇」には選んだ
キャンペーンの数が入ります。

ヘルプ

キャンペーンを選択してください

マイナポイント獲得を申込みキャンペーンを
すべて選択してください。

1

マイナンバーカードの新規
取得
+最大 5,000 ポイント
詳しく知る >

健康保険証としての利用申
込み
7,500 ポイント
詳しく知る >

公金受取口座の登録
7,500 ポイント
詳しく知る >

選択の合計 最大 5,000 ポイント
※条件を満たした場合

2

1つ選んで次へ



2-E キャッシュレス決済サービスの選択

1
キャッシュレス
決済サービスを
選択し、タップ

2
必要情報を入力し、
「次へ」をタップ

3
内容を確認し
問題なければ
「確認して次へ」を
タップ

< ヘルプ

受取り方を選択してください

ポイントを受取るキャッシュレス決済サービスを選択してください。

検索

マネー

no image no image no image

決済サービス A 1 決済サービス A 2 決済サービス A 3

QRコード

no image no image no image

決済サービス B 1 決済サービス B 2 決済サービス B 3

プリペイドカード

no image no image no image

決済サービス C 1 決済サービス C 2 決済サービス C 3

< ヘルプ

決済サービスの情報を入力します

ポイントを受取る「決済サービスA 1」のアカウント情報を教えてください。
項目ごとの情報は[こちら](#)で確認できます。

決済サービスID ※

セキュリティコード ※

電話番号 (T4桁)

お問合せの際に利用します

次へ

< ヘルプ

この内容で申込みますか？

申込み内容に誤りがないか確認してください。
内容はあとから変更できません。

付与ポイント数 最大 20,000
※条件を満たした場合

対象キャンペーン

- ・マイナンバーカードの新規取得
- ・健康保険証としての利用申込み
- ・公金受取口座の登録

決済サービス 決済サービス A 1

利用方法 前払

中略

電話番号 (T4桁) 1234

確認して次へ

修正

2-F 規約類への同意

1

利用規約が表示されます

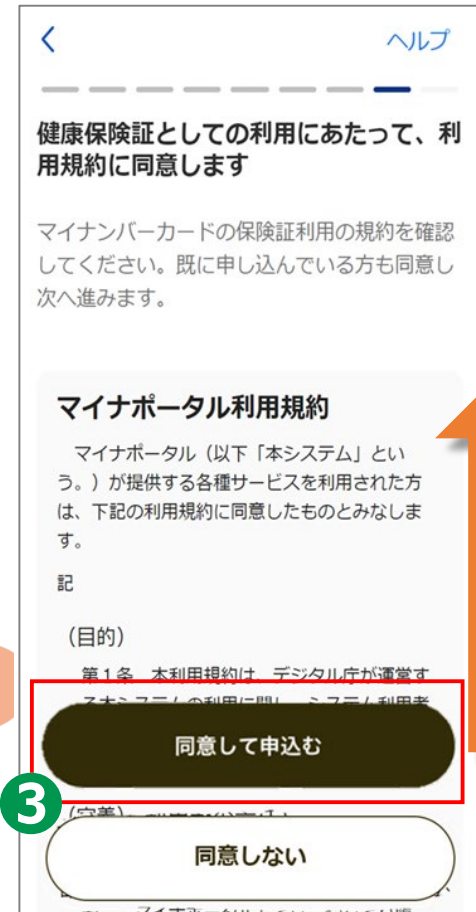
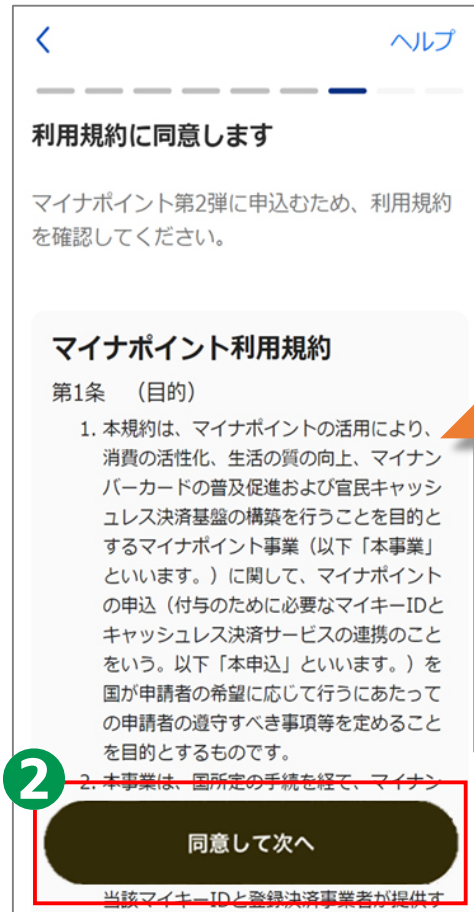
2

内容を確認して「同意して次へ」をタップ

3

内容を確認して「同意して申し込む」をタップ

※キャンペーン2に申し込んでいない場合は、②で「同意して申し込む」ボタンが表示されます。



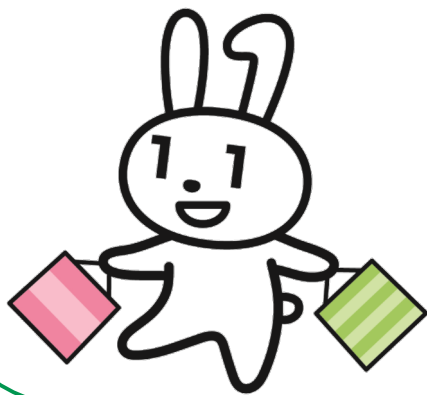
※キャンペーン2に申し込んだ場合は、こちらの規約も表示されます。

2-G 申込みの完了

1

「申込みを完了
しました!」の画面が
表示されるので
「終了」をタップ

※続けて申込み状況を確認する場合は、「申込み
状況を確認」をタップ。
確認方法は次のページの
②以降をご参照ください。



※キャンペーン3に
申込んだ場合は、
金受取口座の登録が
完了していないと、
このような表示が出ます。
「登録をはじめる」をタップして、
マイナポータルで
公金受取口座の登録を
完了してください。

2-H マイナポイントの申込み状況の確認

1

ホーム画面で  アプリ
アイコンをタップし、
マイナポイントアプリを
起動

2

「申込み状況を確認」を
タップ

3

利用者証明用電子証明書の
認証 ※ 2-Cと同じです

4

マイページが表示され、
申込み状況を確認できます



4

ヘルプ
キャンペーン申込み状況

✔ 付与確定

マイナンバーカードの新規取得 [詳細](#)

ポイントが付与されます。付与には時間がかかる場合があります。付与状況は決済サービスで確認してください。

⊙ 未申込

健康保険証としての利用申込み

キャンペーンに申し込んでいません。

⊙ 未申込

公金受取口座の登録

キャンペーンに申し込んでいません。