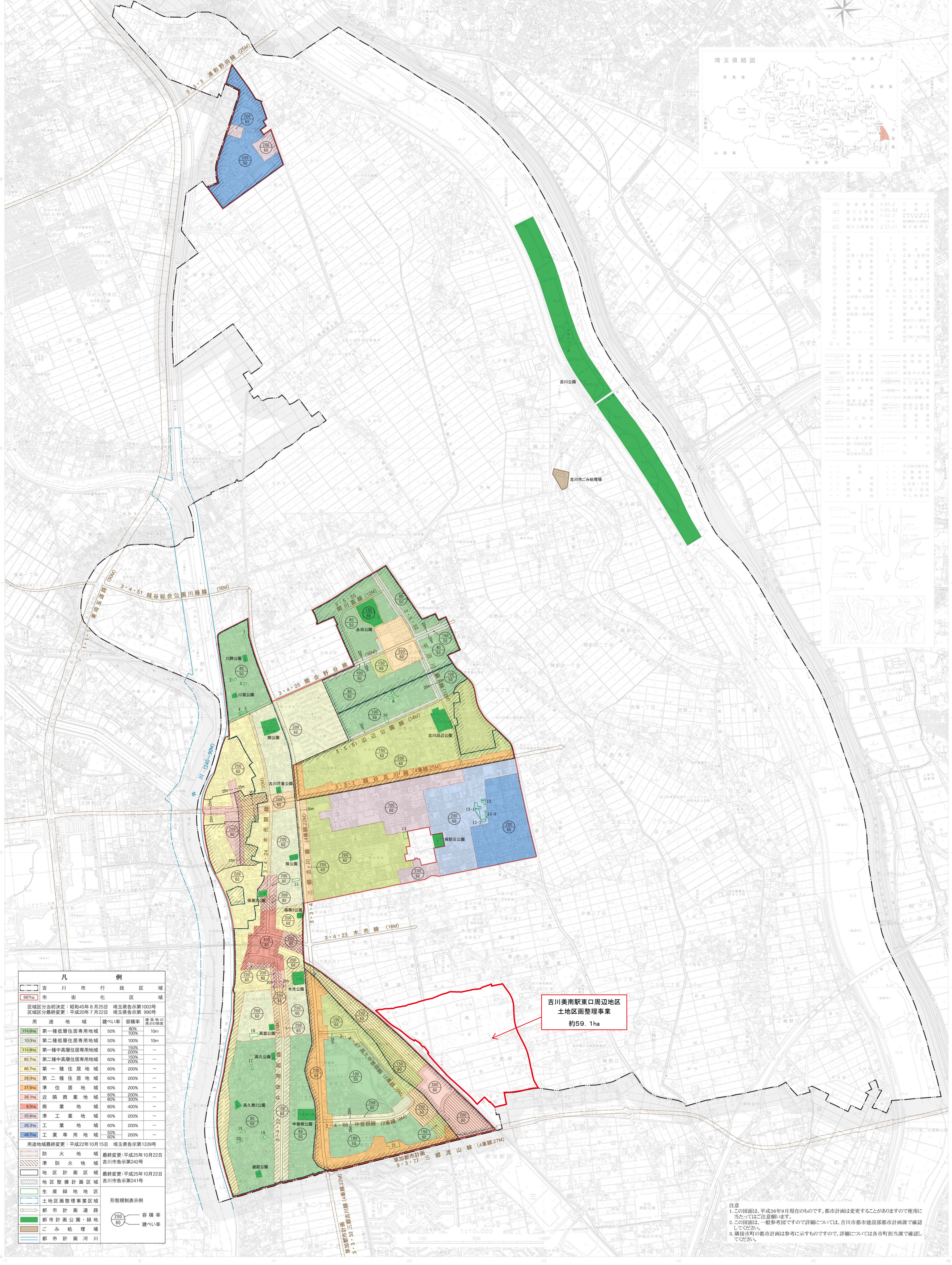


区画整理 総括図

吉川市都市計画図



記号	名称	備考
○	第一種低層住居専用地域	容積率 50%
○	第二種低層住居専用地域	容積率 50%
○	第一種中高層住居専用地域	容積率 60%
○	第二種中高層住居専用地域	容積率 60%
○	第一種住居地域	容積率 60%
○	第二種住居地域	容積率 60%
○	準住居地域	容積率 60%
○	近隣商業地域	容積率 60%
○	商業地域	容積率 80%
○	準工業地域	容積率 60%
○	工業地域	容積率 60%
○	工業専用地域	容積率 50%
○	生産緑地地域	容積率 50%
○	都市計画公園・緑地	
○	ごみ処理場	
○	都市計画河川	

凡 例	
—	吉川市行政区域
—	市街化区域
—	区域区分暫定決定：昭和46年8月28日 埼玉県告示第1003号
—	区域区分最終変更：平成20年7月22日 埼玉県告示第990号
—	用途地域
—	建ぺい率
—	容積率
—	建築物の高さの制限
—	防火地域
—	準防火地域
—	地区計画区域
—	地区整備計画区域
—	生産緑地地域
—	土地区画整理事業区域
—	都市計画道路
—	都市計画公園・緑地
—	ごみ処理場
—	都市計画河川
○	容積率
—	建ぺい率

吉川美南駅東口周辺地区
土地区画整理事業
約59.1ha

注意
1. この図面は、平成26年9月現在のものです。都市計画は変更することがありますので使用に当たってはご注意ください。
2. この図面は、一般参考図です。詳細については、吉川市建設部都市計画課で確認してください。
3. 隣接市町の都市計画は参考を示すもので、詳細については各市町担当課で確認してください。