

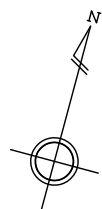
越谷都市計画事業吉川美南駅東口周辺地区土地区画整理審議会

特別の宅地について

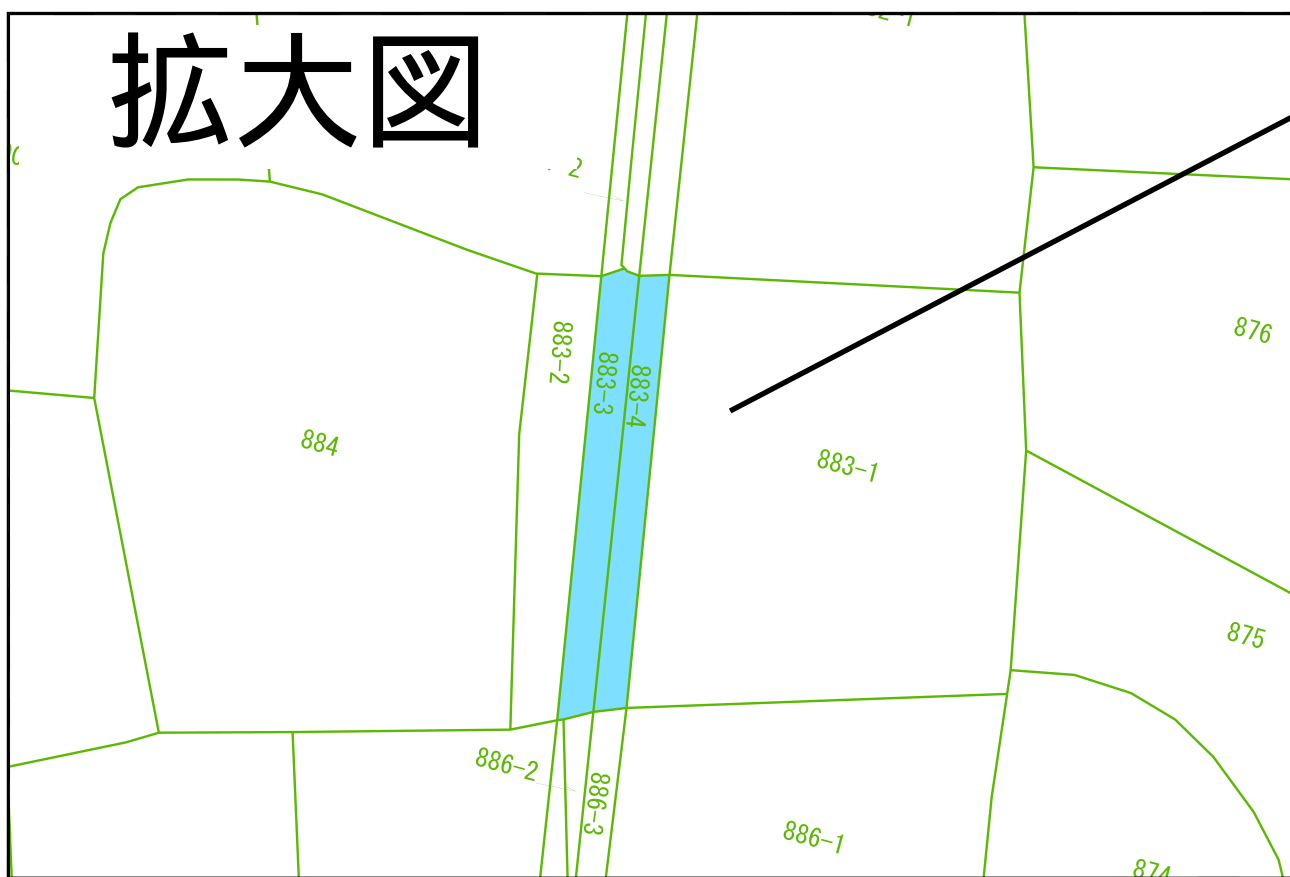
(諮問第 18 号)

令和 4 年 3 月 22 日

吉川美南駅東口周辺地区 特別の宅地位置図



拡大図



凡 例



特別の宅地箇所



土地区画整理法第95条第6項該当地

従 前 の 土 地							仮 換 地			所 有 者	摘 要
市・町	大字	字	地番	地目	登記簿地積 (m ²)	基準地積 (m ²)	街区 番号	画地 番号	画地地積 (m ²)		
吉川市	高久	小帳	883-3	田	105	111.43	換地不交付			大蔵省	
吉川市	高久	小帳	883-4	田	56	59.43	換地不交付			大蔵省	
合計	2筆				161	170.86				1件	