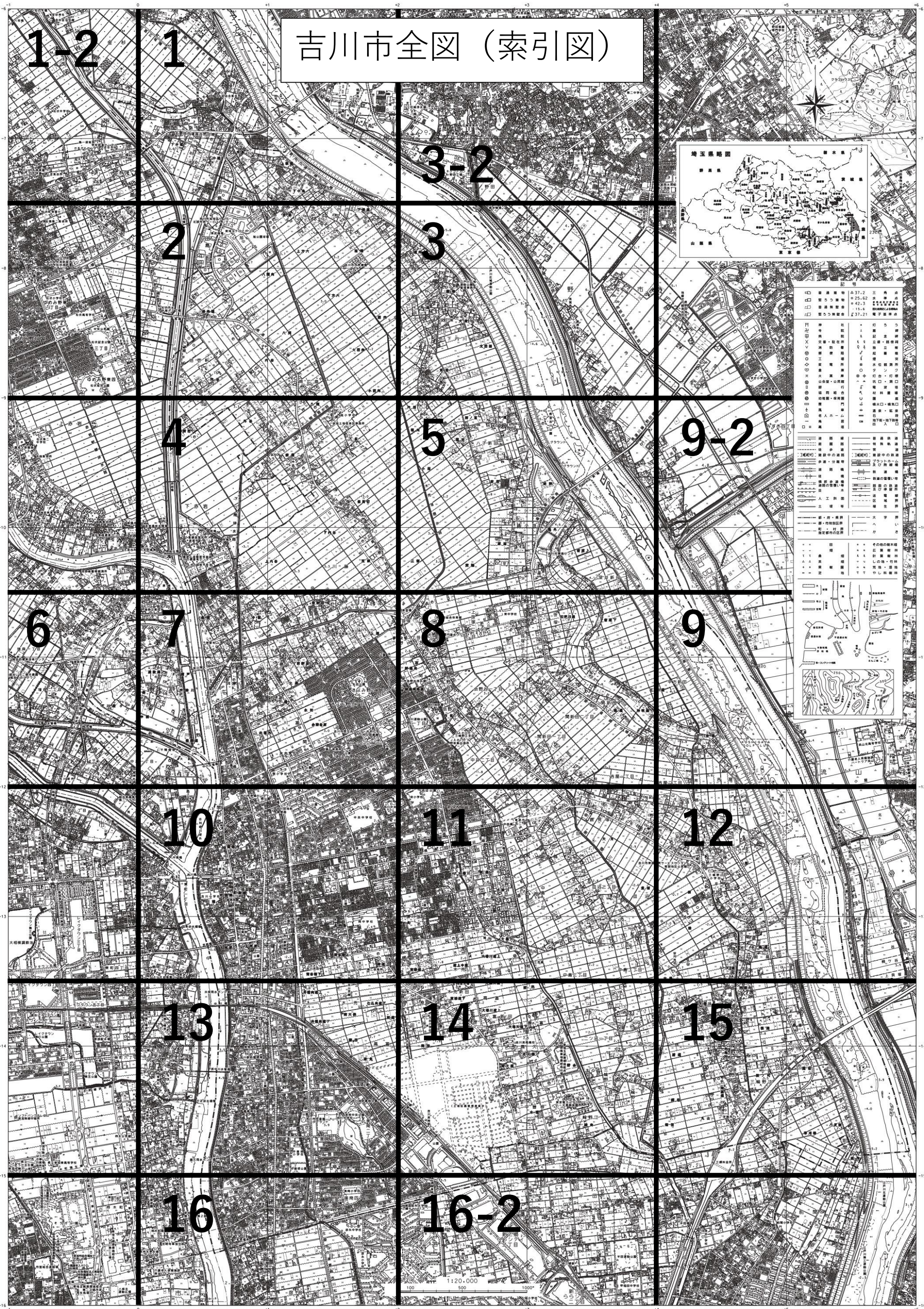


吉川市全図 (索引図)



この地図は、熊谷市長の承認を得て、平成28年製図の
熊谷市地形図1/10,000を使用して図画したものである。
(承認番号 令和4年 地調第175号)

この地図は、早川市長の承認を得て、平成27年製図の
早川市地形図1/10,000を使用して図画したものである。
(承認番号 令和4年 地調第1020号)

この地図は、八潮市長の承認を得て、令和3年製図の
八潮市地形図1/10,000を使用して図画したものである。
(承認番号 令和4年 八潮地調第10025号)

この地図は、三好市長の承認を得て、平成28年製図の
三好市地形図1/10,000を使用して図画したものである。
(承認番号 令和4年 三好地調第187号)

この地図は、松伏町長の承認を得て、平成22年製図の
松伏町地形図1/10,000を使用して図画したものである。
(承認番号 令和4年 新市第300号)

この地図は、野田市長の承認を得て、平成27年製図の
野田市地形図1/10,000を使用して図画したものである。
(承認番号 令和4年 野田地調第205号)

この地図は、嵐山市長の承認を得て、平成31年製図の
嵐山市地形図1/10,000を使用して図画したものである。
(承認番号 令和4年 地調第157号)

この測量成果は、国土地理院長の承認を得て同院
所管の測量成果を使用して得たものである。
(承認番号) 令和4年度 第517号

令和5年3月24日作成