



いざというときのために

減災アプリ「吉川減災ナビ」をリリースしました

防災行政無線の放送内容や緊急時の避難情報など、減災・防災に関する情報がプッシュ通知で受け取れます。

また、被害を軽減するため、ハザードマップの閲覧や現在位置から最寄りの避難所までの経路や距離を調べることもできます。

先行してandroid版をリリースしましたので、右記のQRコードを読み取るか、GooglePlayストアで「吉川減災ナビ」と検索してインストールしてください。また、iOS版(iPhone)は4月中のリリースを予定していますので改めてお知らせします。

いざというときに慌てないようにアプリをインストールして、日頃から減災・防災意識を高めましょう！



アプリアイコン



GooglePlayストア (Android用)



AppStore (iOS用)

問合せ:危機管理課 ☎982・9471 ☎981・5392

「吉川市安全・安心メール」が「吉川市メール配信サービス」に生まれ変わります！

これまで防災行政無線などの内容を配信していた「吉川市安全・安心メール」が、4月から「吉川市メール配信サービス」へ名称変更します。

防災行政無線など、これまでの内容の他、イベントや保育に関することなどの行政情報も配信しますので、ぜひご利用ください。

※これまで登録していた方は引き続きご利用が可能です。新規で配信を希望する方、イベントや保育に関する情報などを追加で配信希望する方は、右記QRコードを読み取り画面の指示に従い登録してください。



新規で登録するときはこちら



追加で情報を配信希望するときはこちら

問合せ:政策室 ☎982・5112 ☎981・5392

今月の動き・休日窓口の案内・税に関するお知らせ

●3月1日現在の人口

総人口 73,099人 (-11人)
男 36,497人 (±0人)
女 36,602人 (-11人)
世帯数 31,357世帯(+10世帯)

●2月の災害・救急出動件数

火災2件(5)、救急321件(603)

●2月の事故件数

人身事故10件(14)、物損事故110件(221)、負傷者12人(16)、死者0人(0)
※カッコ内は1月からの累計値(概数)

●市民サービスセンター休館日

毎週月曜

問合せ:駅前市民サービスセンター ☎981・8111

●市民課からのお知らせ

マイナンバーカード夜間休日窓口

夜間:4月20日(木)午後5時~7時30分
休日:4月3日(日)、5月1日(日)午前9時~正午
場所:市民課

持物:交付通知書をご確認ください
問合せ:市民課 ☎982・9692 ☎981・5392

※マイナンバーカードは、e-Tax(国税電子申告・納税システム)などの電子申請や、本人確認書類として使える他、コンビニエンスストアで住民票などを取得することができます。申請方法などの詳しい情報については市ホームページをご覧ください。

●固定資産課税台帳の閲覧と固定資産縦覧帳簿の縦覧

固定資産の所有者は期間中、課税台帳の閲覧(名寄帳の写しの交付)が無料でできます。※期間終了後は有料(1通300円)。また、固定資産税の納税者(免税点未満を除く)は期間中、固定資産縦覧帳簿により市内の固定資産の価格を縦覧できます。
期間:5月31日(木)まで(土日祝除く)
午前8時30分~午後5時

問合せ:課税課 ☎982・5115 ☎981・5392

でんきで未来を創る

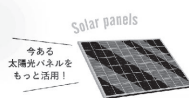
村川電気工業株式会社



卒FITの対策をお考えの

太陽光発電を設置されているみなさま

太陽光発電に、蓄電池をプラスで新しいエネルギーライフへChangeしませんか？



MURADEN

地元で45年

電気工事のプロが親身に
ご対応させていただきます。

安心のメーカー認定施工店
村川電気工業株式会社
吉川市栄町1500番地
お気軽にご相談ください。
再エネ普及推進専用ダイヤル

☎048-981-4155



「広報よしかわ」の音声版を、朗読サークルきんもくせいの協力で作成しています。

吉川市ホームページ▶



吉川市公式YouTubeチャンネル▶



吉川市公式Twitter▶

