

高等部3年 <sup>さかいり</sup> <sup>おうた</sup>  
 坂入 央起さん

火花



緩めた右手で割り箸をぎゅっと握り、先生と一緒にスクラッチをしました。重なり合った線がポイントです。

高等部2年 <sup>おじま</sup> <sup>しゅんすけ</sup>  
 小嶋 駿介さん

虹



たくさんの色の線を自分で描きました。それをiPad上でリピート模様として作り、ブックカバーにしました。

小学部5年 <sup>たなか</sup> <sup>ゆい</sup>  
 田中 祐衣さん

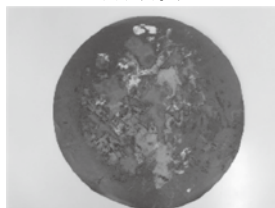
筆で描こう



筆を握って右に左にとダイナミックな腕の動きで、思いのままに描きました。払いの部分が注目ポイントです！

小学部4年 <sup>てらしま</sup> <sup>れんと</sup>  
 寺島 蓮登さん

太鼓絵



太鼓の上に画用紙を乗せ、好きな音楽に合わせて太鼓をたたきながら色をつけていきました。

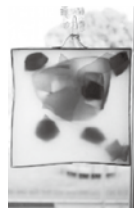
県立越谷特別支援学校には小  
 学部・中学部・高等部があり、  
 越谷市・さいたま市・川口市・  
 草加市・三郷市・八潮市・蕨市・  
 松伏町・吉川市の肢体不自由の  
 障がいがある児童生徒が通っ  
 ています。

県立越谷特別支援学校のホームページはこちら



小学部4年 <sup>もり</sup> <sup>ひであき</sup>  
 森 秀明さん

みらいのパトカー



トレーシングペーパーや色々なカラーセロハンなど光を通す材料を使って、きれいに見えるか確認しながら制作しました。



市長コラム  
 「価値ある未来を、共に」



政策室  
 ☎982・5112 FAX981・5392

川市在住  
 表紙は吉  
 ました。  
 を作成し  
 ドリル」  
 た皆さんのお話を受けて「脳活  
 います▼そこで市では、そうし  
 しい！」と皆さんお話しくださ  
 プレなどの「脳トレ」を行って  
 る方々も多く、「子供や孫と一  
 緒にワイワイやるのがとても楽  
 しい！」と皆さんお話しくださ  
 います▼そこで市では、そうし  
 た皆さんのお話を受けて「脳活  
 ドリル」  
 を作成し  
 ました。  
 表紙は吉  
 川市在住



▼市長として、健康で長寿な  
 方々にお会いする機会が多くあ  
 りますが、そうした皆さんには  
 いくつかの共通点があると感じ  
 ます。特に、①丈夫な歯をお持ち  
 ちで、好き嫌い無くバランス良  
 く食べることが好き②特別なト  
 レーニングをしていなくても、  
 日頃から活発にさまざまな活動  
 を行っている③思考したり、指  
 先を使うことを毎日行ってお  
 り、常に脳が活性化されてい  
 る。この三つは、多くの方に共  
 通しています▼このうち3番  
 目の「思考したり、指先を使う  
 こと」では、本を読んだり、何  
 かを創作するのはもちろんのこと、  
 クイズや間違い探し、ナン  
 プレなどの「脳トレ」を行って  
 る方々も多く、「子供や孫と一  
 緒にワイワイやるのがとても楽  
 しい！」と皆さんお話しくださ  
 います▼そこで市では、そうし  
 た皆さんのお話を受けて「脳活  
 ドリル」  
 を作成し  
 ました。  
 表紙は吉  
 川市在住



多くの新聞社に掲載していただきました  
 (埼玉新聞2月20日、読売新聞2月22日、東武  
 よみうり新聞2月28日など)

の「迷路クリエイター」である「吉  
 川めいろ」さん作の吉川市の形  
 をした「迷路」になっており、掲  
 載されている「クイズ」や「間違  
 い探し」なども市に関連するも  
 のが盛りだくさんとなっています  
 ▼高齢者の方々のワクチン接  
 種会場から配布を始め、現在は、  
 市役所総  
 合案内や  
 各公施設  
 設でお配  
 りしてい  
 る、市オリジナルの「脳活ドリ  
 ル」。皆さんの健康長寿に向け  
 てはもちろんのこと、新型コロナ  
 ナウイルスの影響により外出が  
 思うようにできない時などに、  
 ご家族との楽しい「おうち時間」  
 の一助となれば何よりです。



接種会場にて配布