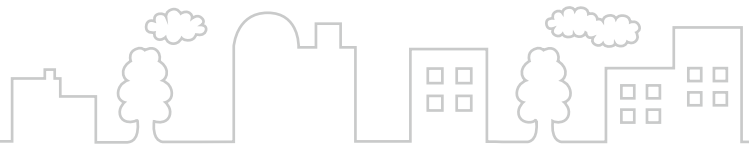


- 費用の記載がないものは、すべて無料です。
- 郵送先は特に記載がない場合、〒342-8501(住所不要)です。
- ファクスは、FAX共通と記載されている場合、市役所共通FAX981・5392です。
- 参加時はマスク着用の上、主催者の指示に従ってください。



場所：市民農園（上内川1605-1）

内容：ミニキャロット、小松菜
対象：市内在住で野菜作りを始めてみたい方

定員：各部10セット（1セット3人まで）

※申し込み多数の場合は抽選。

費用：1セット500円(当日集金)

持物：軍手、飲み物

※汚れても良い服装でご参加ください。なお、プランター

二つを持ち帰るため、車での来場をおすすめします。

主催：4Hクラブ

申込・問合せ：5月20日(金)までに電話または直接、農政課へ
☎982・9482 FAX共通



講座

第1回ほめて♡はぐむ 子育て講座

子どもに伝わりやすい教え方、褒め方などを学び、親の気持ちを分かりやすく伝える

スキルを身に付けます。子育てをもっと楽しむための方法を一緒に学びましょう。

日時：6月2日(木) 17日(金) 午前10時～正午(午前9時45分

から受け付け、全2回)
場所：おおしすセミナールーム3(託児はおおしすミール

ティンブルーム4)

対象：市内在住で、小学生以下の子をもつ保護者

定員：先着8人(託児は先着8人で未就学児のみ)

申込・問合せ：5月26日(木)までに①名前②住所③電話番号

④子どもの年齢⑤託児の有無⑥託児希望の場合は子どもの

名前を直接、電話、☎KOSO date2@city.yoshikawasaki

tama.jpまたはファクスで子

育て支援課へ☎982・9529 FAX共通



くらしの会 布ぞうり教室

衣類のリサイクルで素足に気持ち良い布ぞうりを手作りしてみませんか。



日時：6月9日(木)午後1時30分～3時30分

場所：中央公民館303・304

定員：先着24人

費用：300円

持物：大人用Tシャツ(古着)

3枚以上、はさみ、洗濯ばさみ、ものさし、座布団

申込・問合せ：5月26日(木)午前9時から受け付け開始

(定員になり次第締め切り)直接または電話で商工課(く

らしの会事務局)へ☎982・9697 FAX共通

よしかわ市民講座

私たちの身近な事柄をテーマに、全5回の講座を実施します。

日程：6月①11日(土)②18日(土)③25日(土)、7月④9日(土)⑤16日(土)

時間：午前10時～正午

場所：中央公民館301・302

内容・講師：①吉川市の減災

対策の現状・危機管理課②吉川市歴史探訪(町から市への

歩み)・染谷 宗吉氏③渋沢 栄一 波乱の人生・荻塚 良一

氏④栄養とサプリ、薬の使い方・宮下 計宏氏⑤シニア

期を個性豊かにイキキと。北浦 正代氏

対象：18歳以上の市内在住者

定員：先着25人

費用：2000円(申込時持参)

申込：5月10日(木)から直接

中央公民館へ

問合せ：生涯学習課☎984・3563 FAX共通



* 広報よしかわ、市ホームページ *

広告募集中!

【掲載料】

広報よしかわ

15,000円/月

市ホームページ

10,000円/月

最新の空き状況など、詳しくは下記へお問い合わせください。

☎政策室☎982・5112 FAX 981・5392

