

# 平成23年 第4回定例会

## 平成22年度決算の認定、 平成23年度9月補正予算を可決

今定例会は9月1日から22日までの会期で開催され、市長提出議案25件、請願3件、議員提出議案4件が上程されました。

### 市長提出議案

#### 介護福祉総合条例の一部を改正

「障がい者制度改革推進本部等における検討を踏まえ、障害保健福祉施策を見直すまでの間において障害者等の地域生活を支援するための関係法律の整備に関する法律」の施行に伴い、障害福祉サービスへの同行援護の追加、成年後見制度利用支援事業の創設などに伴う所要の整備を行うものです。  
\*同行援護：視覚障がいのある方の外出時の支援を行うサービス

#### 災害弔慰金の支給等に関する条例の一部を改正

「災害弔慰金の支給等に関する法律の一部を改正する法律」が施行されたことにより、災害弔慰金を支給する遺族の範囲に兄弟姉妹（死亡した者の死亡当時その者と同じ居し、又は生計を同じくしていた者。）を加えるものです。

#### 税条例等の一部を改正

「現下の厳しい経済状況及び雇用情勢に対応して税制の整備を図るための地方税法等の一部を改正する法律」が施行されたことにより、所要の整備をするものです。

- 寄附金税額控除適用下限額の変更
- 諸手続の不申告者に対する過料の引上げ
- 株式譲渡等に係る特例措置の延長、等

#### 一般会計補正予算 (第3号)

##### 歳入歳出

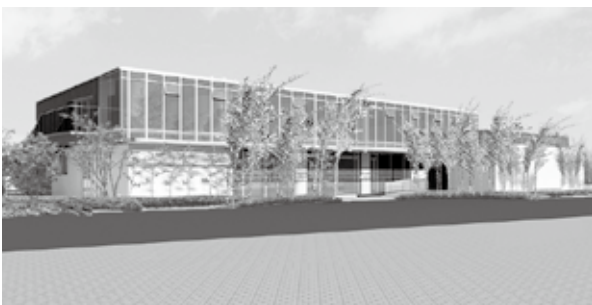
12億6千693万8千円

##### 【主な事業】

- 保育委託事業（吉川駅前と駅南に保育所を新設）  
2億671万4千円
- 駐輪場等管理事業（吉川美南駅東口へ駐輪場等を整備）  
2千690万円
- 道路維持補修事業  
4千368万3千円
- 財政調整基金積立事業  
8億2千461万8千円
- 庁舎建設基金積立事業  
1億円

#### 各特別会計等補正予算

- 国民健康保険  
8億5千967万5千円
- 下水道事業  
1億1千240万2千円
- 農業集落排水事業  
81万6千円
- 介護保険  
1億1千975万9千円
- 後期高齢者医療  
342万1千円
- 水道事業会計  
608万5千円
- 収益的収入  
250万円
- 資本的支出  
250万円



吉川駅前に新設される保育所（完成予想図）